

**INDEX®**  
A PERFECT FIXING

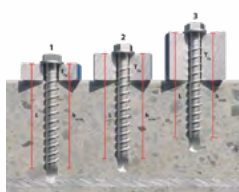


**VIS À BÉTON**  
**DÉCOUVREZ-LES**



Les vis pour béton INDEX® sont la solution idéale pour les professionnels à la recherche des meilleures performances avec une installation rapide, simple et résistante — pour des éléments structuraux et non structuraux dans le béton fissuré et non fissuré (C20/25 à C50/60).

## POURQUOI EST-CE UNE EXCELLENTE SOLUTION ?



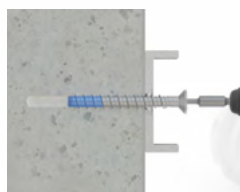
### Polyvalence maximale

3 profondeurs d'ancrage possibles.



### Faible précontrainte sur le béton

Installation possible à proximité des bords et entre ancrages.



### Installation rapide

Pose express avec perceuse et visseuse à percussion.



### Démontables

Peuvent être retirées — idéal pour les fixations temporaires.



### Disponible en version courte

Idéal pour les installations où l'ancrage standard est trop long.

## TOUT EN UN

Gamme complète adaptée à toute installation.

Disponible en 9 types de têtes, 3 types de revêtements, versions standard et courte.

	RECROUVREMENT ATLANTIS C3-H				BIMETAL TECHNOLOGY				RECROUVREMENT ZINGUÉE										VERSION COURTE ZINGUÉE		
	THE	THA	THP	THT	TXE	TXA	TXP	TXT	TFE	TFJ	TFA	TFN	TFS	TFP	TFT	TFM	TFF	TFY	SFP	SFT	SFM
TYPE DE TÊTE	Tête hexagonale	Tête fraisée	Tête bombée	Truss	Tête hexagonale	Tête fraisée	Tête bombée	Truss	Tête hexagonale	Tête hexagonale	Tête fraisée	Tête hexagonale sans rondelle	Goujon	Tête bombée	Truss	Tête filetage mâle	Tête filetage femelle	Tête piton	Tête bombée	Truss	Tête filetage mâle
EMPREINTE																					
RECROUVREMENT	ATLANTIS C3-H	ATLANTIS C3-H	ATLANTIS C3-H	ATLANTIS C3-H	Inox A4 AISI 316	Inox A4 AISI 316	Inox A4 AISI 316	Inox A4 AISI 316	Zinguée	Zinguée	Zinguée	Zinguée	Zinguée	Zinguée	Zinguée	Zinguée	Zinguée	Zinguée	Zinguée	Zinguée	Zinguée
BIMETAL TECHNOLOGY					✓	✓	✓	✓													
VERSION COURTE																			✓	✓	✓
CE	✓	✓	✓	✓	✓	✓	✓	✓	✓	✓	✓	✓	✓	✓	✓	✓	✓	✓			
CE	✓	✓	✓	✓					✓	✓	✓	✓	✓	✓	✓	✓	✓	✓	✓	✓	✓
Approbation sismique C1 et C2	✓	✓	✓						✓	✓	✓	✓	✓								
Approbation sismique C1				✓	✓	✓	✓	✓						✓	✓						
Résistance au feu R30-R120	✓	✓	✓	✓	✓	✓	✓	✓	✓	✓	✓	✓	✓	✓	✓	✓	✓	✓	✓	✓	✓
CEA 4001 Gicleurs d'eau	✓	✓	✓	✓	✓	✓	✓	✓	✓	✓	✓	✓	✓	✓	✓	✓	✓	✓	✓	✓	✓



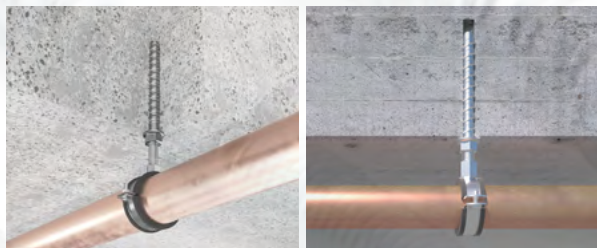
## ULTRA-POLYVALENTES

Recommandées pour les fixations structurales et non structurales.



### Fixations structurales:

- Sièges de stades
- Poutres et colonnes
- Enseignes ou auvents temporaires
- Structures bois/béton
- Garde-corps, clôtures, rayonnages et racks.



### Fixations non structurales:

- Tuyauteries
- Conduits de climatisation
- Goulottes électriques et câblage
- Installations dans dalles alvéolaires
- Installations en plafond béton creux

## GARANTIES MAXIMALES

Les vis TH/TX/TF sont certifiées selon les normes les plus strictes :

- ETA 20/0046 – Option 1 pour béton fissuré et non fissuré (C20/25 à C50/60)
- ETA 20/0494 – Pour systèmes redondants non structuraux en béton ( $\geq$ C20/25) et dalles alvéolaires ( $\geq$ C30/37)
- Résistance au feu R30–R120
- Certification sismique C1 & C2

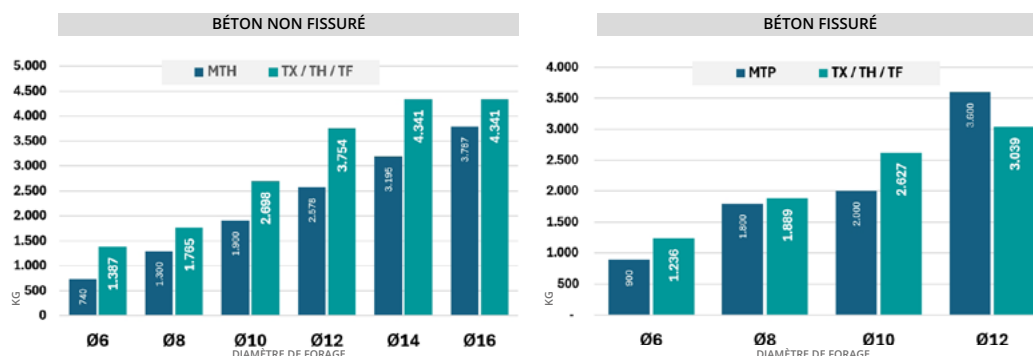


## PERFORMANCES SUPÉRIEURES

Jusqu'à +50 % de charge comparé aux ancrages MTH et MTP.  
Meilleures performances que les MTH sur tous les diamètres.



Résistances caractéristiques à la traction dans le béton C20/25 pour un ancrage isolé sans effet de bord ni d'espacement.  
Les valeurs indiquent une rupture du béton.





**Técnicas Expansivas S.L.**  
P. I. La Portalada II, C/ Segador, 13  
26006 · Logroño (La Rioja) · SPAIN

**T.** (+34) 941.272.131 · **E.** [info@indexfix.com](mailto:info@indexfix.com)  
[www.indexfix.com](http://www.indexfix.com)

A **LONTANA GROUP** COMPANY