

INDEX[®]
A PERFECT FIXING



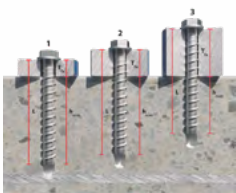
BETONSCHRAUBES

ENTDECKEN SIE SIE



INDEX® Betonschrauben sind die ideale Lösung für Profis, die höchste Leistung bei schneller, einfacher und zuverlässiger Montage suchen – für strukturelle und nicht-strukturelle Elemente in gerissenem und ungerissenem Beton (C20/25 bis C50/60).

WARUM IST DAS EINE HERVORRAGENDE LÖSUNG?



Maximale Vielseitigkeit

Drei unterschiedliche Einschraubtiefen möglich.



Geringe Belastung des Betons

Installation in geringer Entfernung zu Kanten und zwischen Verankerungen.



Schnelle Montage

Express-Montage nur mit Bohrmaschine und Schlagschrauber.



Demontierbar

Leicht herausdrehbar – ideal für temporäre Befestigungen.



In Kurzversion erhältlich

Ideal für Installationen, bei denen Standardbefestigungen zu lang sind.

ALLES IN EINEM

Komplettes Sortiment für jede Anwendung geeignet.
Erhältlich in 9 Kopfvarianten, 3 Beschichtungsarten, Standard- und Kurzversionen.

	ATLANTIS C3-H				BIMETAL TECHNOLOGY				VERZINKT										KURZE VERSION VERZINK		
PRODUKT	THE	THA	THP	THT	TXE	TXA	TXP	TXT	TFE	TFJ	TFA	TFN	TFS	TFP	TFT	TFM	TFF	TFY	SFP	SFT	SFM
KOPF-TYP	Sechskantkopf	Versenkter Kopf	Rundkopf	Niedriger Rundkopf	Sechskantkopf	Versenkter Kopf	Rundkopf	Niedriger Rundkopf	Sechskantkopf	Sechskantkopf	Versenkter Kopf	Sechskantkopf ohne Unterscheibe	Bohen	Rundkopf	Niedriger Rundkopf	Kopf mit Außengewinde	Metrisches Gewinde	Augenschraube	Rundkopf	Niedriger Rundkopf	Kopf mit Außengewinde
KREUZSCHLITZ																					
BESCHICHTUNG	ATLANTIS C3-H	ATLANTIS C3-H	ATLANTIS C3-H	ATLANTIS C3-H	A4-Edelstahl AISI 316	A4-Edelstahl AISI 316	A4-Edelstahl AISI 316	A4-Edelstahl AISI 316	Verzinkt	Verzinkt	Verzinkt	Verzinkt	Verzinkt	Verzinkt	Verzinkt	Verzinkt	Verzinkt	Verzinkt	Verzinkt	Verzinkt	Verzinkt
BIMETAL TECHNOLOGY					✓	✓	✓	✓													
KURZE VERSION																			✓	✓	✓
CE	✓	✓	✓	✓	✓	✓	✓	✓	✓	✓	✓	✓	✓	✓	✓	✓	✓	✓	✓	✓	✓
CE	✓	✓	✓	✓					✓	✓	✓	✓	✓	✓	✓	✓	✓		✓	✓	✓
C1 & C2 Seismische Zulassung	✓	✓	✓						✓	✓	✓	✓	✓								
C1 Seismische Zulassung				✓	✓	✓	✓	✓						✓	✓						
Widerstandsfähigkeit Feuerbeständigkeit R30-R120	✓	✓	✓	✓	✓	✓	✓	✓	✓	✓	✓	✓	✓	✓	✓	✓	✓		✓	✓	✓
CEA 4001 Wassersprinkler	✓	✓	✓	✓	✓	✓	✓	✓	✓	✓	✓	✓	✓	✓	✓	✓	✓		✓	✓	✓

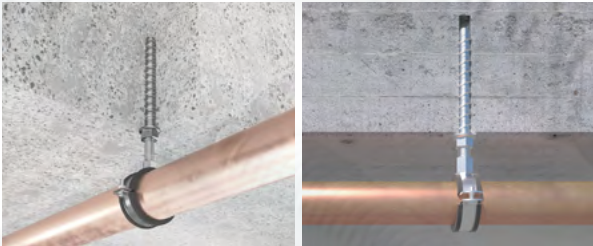
EXTREM VIELSEITIG

Empfohlen für strukturelle und nicht-strukturelle Befestigungen.



Strukturelle Befestigungen:

- Stadionbestuhlung
- Tragende Balken und Säulen
- Provisorische Markisen oder
- Beschilderungen
- Holz-Beton-Konstruktionen
- Geländer, Zäune, Regale und Racks



Nicht-strukturelle Befestigungen:

- Rohrleitungen
- Lüftungskanäle
- Kabeltrassen oder -systeme
- Installationen in Hohlplattendecken
- Montagen in Betonhohldecken

HÖCHSTE SICHERHEIT

TH/TX/TF Betonschrauben sind nach höchsten Standards zertifiziert:

- ETA 20/0046 – Option 1 für gerissenen und ungerissenen Beton (C20/25–C50/60).
- ETA 20/0494 – Für nicht-strukturelle redundante Systeme in Beton (\geq C20/25) und Hohlplatten (\geq C30/37).
- Feuerwiderstand R30–R120.
- Seismische Zulassung C1 & C2.

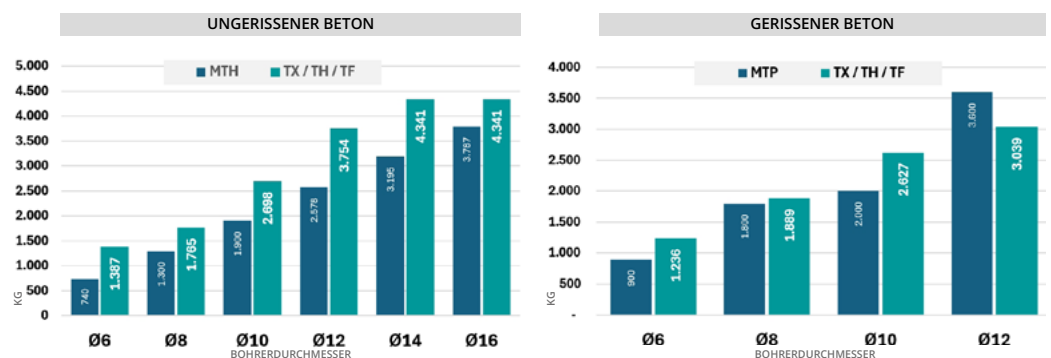


ÜBERLEGENE LEISTUNG

Über 50 % höhere Lasten im Vergleich zu MTH- und MTP-Ankern.
Bessere Tragfähigkeit als MTH bei allen Durchmessern.



Charakteristische Zugfestigkeiten in C20/25-Beton bei Einzeldübeln ohne Kanten- oder Abstandseffekte.
Werte beziehen sich auf Betonbruch.





Técnicas Expansivas S.L.
P. I. La Portalada II, C/ Segador, 13
26006 · Logroño (La Rioja) · SPAIN

T. (+34) 941.272.131 · **E.** info@indexfix.com
www.indexfix.com

A **LONTANA GROUP** COMPANY