



TO-GU



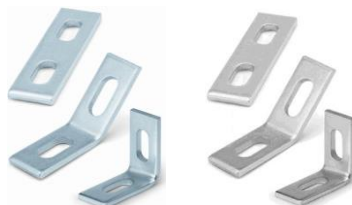
TU-GU



TU-GRA



TO-GR



EG-Z / EG-A2



PG-Z / PG-A2



PU-Z



SO-TP



SO-PG

### CARACTERISTIQUES

- Différents accessoires pour guides de support qui offrent une grande variété de méthodes d'installation.
- Ils sont compatibles avec toute la gamme de colliers du catalogue, pouvant s'utiliser aussi bien avec les colliers pour tuyauteries qu'avec les colliers pour câblage électrique.
- Idéal pour les spécialistes de ce type d'installation.
- Ils présentent différentes finitions:
  - Galvanisés: pour supports d'installations électriques ou d'installations simples de fluides en intérieurs ou extérieurs avec niveau de corrosion modéré.
  - Inoxydables: pour un emploi en extérieurs ou dans des environnements industriels humides ou polluants (libres de chlore)
  - PVC: pour charges légères. Pose facile (peut se couper sans besoin d'outillage) et bonne résistance aux agents chimiques en général.

### MATÉRIAU DU BASE



## EXEMPLES D'APPLICATION



Rails et console rails pour installations électriques, télécommunications et tuyauteries.

Supports pour chemin de câbles

Accessoires en complément des équipements basiques.

## 1. GAMME

ITEM	PHOTO	RÉFÉRENCE	DESCRIPTION	MATERIEL	REVÊTEMENT
1		TG230620	Vis d'arrêt pour guide perforé.	 Acier	 Zingué $\geq 5\mu\text{m}$
		TG230820			
		TG230830			
		TG340830			
		TG41030			
2		TUG201006	Écrou pour guide perforé	 Acier	 Zingué $\geq 5\mu\text{m}$
		TUG201008			
		TUG271808			
		TUG271810			
3		TUGRA2706	Écrou-guide rapide avec rondelle	 Acier	 Zingué $\geq 5\mu\text{m}$
		TUGRA2708			
		TUGRA3808			
		TUGRA3810			
4		TGR230620	Butée-vis fixation rapide	 Acier	 Zingué $\geq 5\mu\text{m}$
		TGR230820			
		TGR230830			
		TGR340830			
		TGR341030			
5		EMZ45	Équerres zingué e inoxydables	 Acier  Inoxydable A2	 Zingué $\geq 5\mu\text{m}$
		EMZ90			
		EMZ00			
		EMI45			
		EMI90			
		EMI00			
6		PGZ2718	Pattes de fixation zingués e inoxydables	 Acier  Inoxydable A2	 Zingué $\geq 5\mu\text{m}$
		PGZ2830			
		PGZ3840			
		PGI2718			
		PGI2830			
		PGI3840			
7		PUZ2718	Plaque d'union pour rails	 Acier	 Zingué $\geq 5\mu\text{m}$
		PUZ3840			
8		SOTP2718	Capuchon plastique	 Polypropylène	--
		SOTP2830			
		SOTP3840			
		SOTP4121			
		SOTP4141			
9		SOPG27	Profilé en caoutchouc isophonique pour support (20 m)		--
		SOPG38			
		SOPG41			

## 2. TABLEAU DE COMPATIBILITÉ.

[illegible]

### 3. DATOS DE INSTALACION

#### 3.1 TO-GU

#### Vis d'arrêt pour guide perforé.



Acier



Zingué

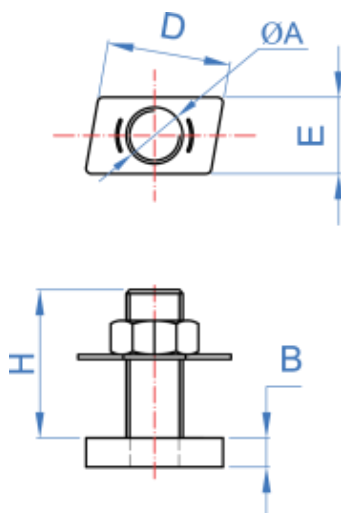


Rails perforés GP-G

#### Données d'installation

Code	ØA	B	D	E	H	Valable pour
TG230620	M6	4	23	13	20	20/10 - 25/08 - 25/11 - 27/18
TG230820	M8	5	23	15	20	27/18 - 28/30
TG230830	M8	5	23	15	30	27/18 - 28/30
TG340830	M8	5	33	15	30	38/40 - 40/20
TG341030	M10	5	33	15	30	38/40 - 40/20

#### Plan



#### Charge maximale de glissement et d'extraction recommandée

Code	Rail	Couple installation [Nm]	Charge de glissement [kN]	Charge d'extraction [kN]
TG230620	GPG271812	8.1	0.51	0.43
TG230830	GPG271812	10.0	0.75	1.83
TG230620	GPG283018	8.1	0.40	0.55
TG230830	GPG283018	10.0	0.52	2.77
TG340830	GPG384020	10.0	0.82	3.52
TG341030	GPG384020	10.0	0.84	3.08
TG340830	GPG402015	10.0	0.81	2.45
TG341030	GPG402015	10.0	0.92	1.64
TG230620	GPZ250808	8.1	0.96	0.49
TG230830	GPZ250808	10.0	1.05	0.67

## 3.2 TU-GU

### Écrou pour guide perforé



## Matériel



Acier

## Revêtement



Zingué

## Valable pour



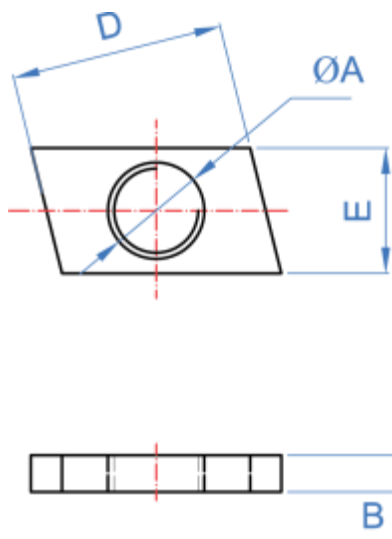
Rails perforés GP-G

## Données d'installation

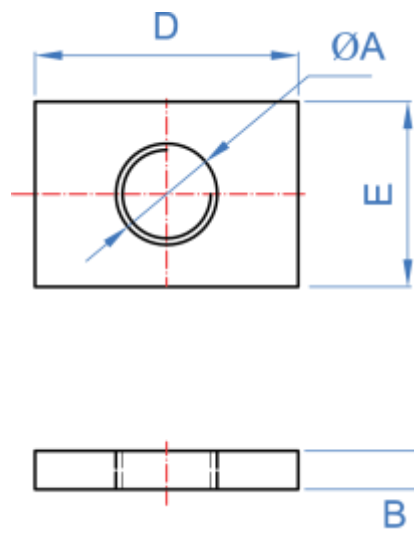
Code	ØA	B	D	E	Valable pour
TUG201006	M6	4	23	13	20/10 - 25/08 - 25/11 - 27/18 - 28/30
TUG201008	M8	4	23	13	20/10 - 25/08 - 25/11 - 27/18 - 28/30
TUG271808	M8	4	30	24	27/18 - 28/30 - 38/40 - 40/20
TUG271810	M10	4	30	24	27/18 - 28/30 - 38/40 - 40/20

## Plan

## TUG2010XX



## TUG2718XX



## Charge maximale de glissement et d'extraction recommandée

Code	Rail	Couple installation [Nm]	Charge de glissement [kN]	Charge d'extraction [kN]
TUG271808	GPI283015	14.9	0.69	5.33
TUG271808	GPI384020	14.9	0.74	5.84
TUG271810	GPI283015	25.8	0.66	5.84
TUG271810	GPI384020	25.8	1.20	6.19

### 3.3 TU-GRA

#### Écrou-guide rapide avec rondelle



## Matériel



Acier

## Revêtement



Zingué

## Valable pour

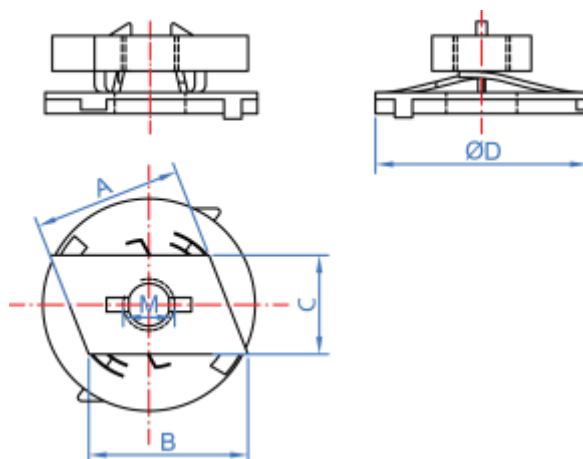


Rails perforés GP-G

## Données d'installation

Code	A	B	C	ØD	M	Válido para
TUGRA2706	23,5	26	14	31	M6	20/10 - 25/08 - 25/11 - 27/18 - 28/30
TUGRA2708	23,5	26	14	31	M8	20/10 - 25/08 - 25/11 - 27/18 - 28/30
TUGRA3808	33	36	16	41	M8	27/18 - 28/30 - 38/40 - 40/20
TUGRA3810	33	36	16	41	M10	27/18 - 28/30 - 38/40 - 40/20

## Plan



### 3.4 TO-GR

#### Butée-vis fixation rapide



## Matériel



Acier

## Revêtement



Zingué

## Valable pour

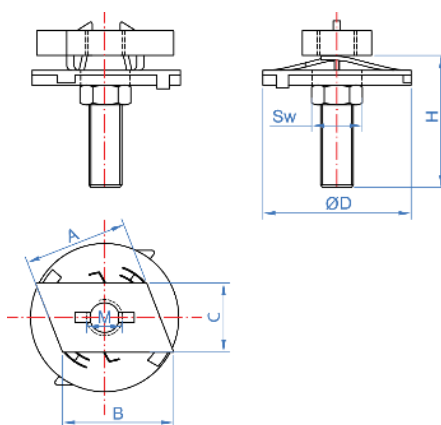


Rails perforés GP-G

## Données d'installation

Code	A	B	C	ØD	H	M	SW	Válido para
TGR230620	23,5	26	14	31	23	M6	10	20/10 - 25/08 - 25/11 - 27/18 - 28/30
TGR230820	23,5	26	14	31	23	M8	13	20/10 - 25/08 - 25/11 - 27/18 - 28/30
TGR230830	23,5	26	14	31	33	M8	13	20/10 - 25/08 - 25/11 - 27/18 - 28/30
TGR340830	33	36	16	41	33	M8	13	27/18 - 28/30 - 38/40 - 40/20
TGR341030	33	36	16	41	33	M10	17	27/18 - 28/30 - 38/40 - 40/20

## Plan







### 3.6 PG-Z / PG-A2

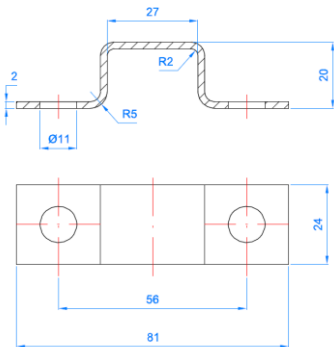
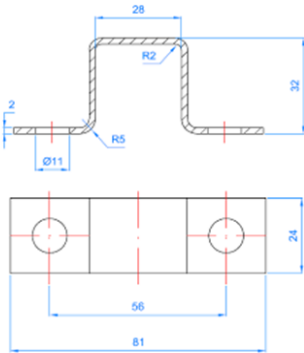
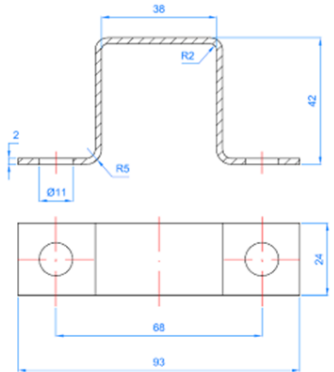
#### Pattes de fixation zinguées e inoxydables

	Matériel		Revêtement		Valable pour	
				--		
	Acier	Acero Inoxydable A2	Zingué	--	Rails perforés GP-G	Rails perforés GP-A2

#### Données d'installation

Code	Code	Valable pour
PGZ2718	PGI2718	27/18
PGZ2830	PGI2830	28/30
PGZ3840	PGI3840	38/40

#### Plan

PGZ2718 / PGI2718	PGZ2830 / PGI2830	PGZ3840 / PGI3840
		

Code	Charge maximale recommandée axe Y [kg]
PGZ2718 / PGI2718	165
PGZ2830 / PGI2830	100
PGZ3840 / PGI3840	290

### 3.7 PU-Z

#### Plaque d'union pour rails

y



z



Matériel



Acier

Revêtement



Zingué

Valable pour

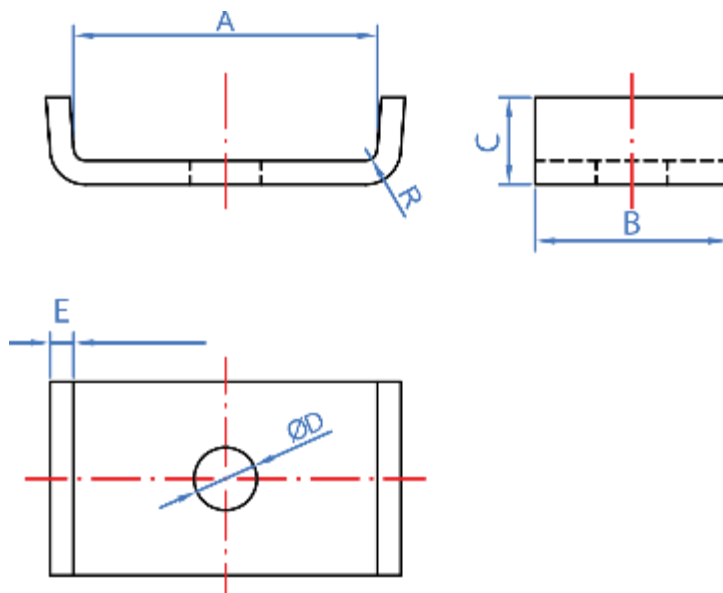


Rails perforés GP-G

#### Données d'installation

Code	A	B	C	ØD	R
PUZ2718	27,5	25	10,5	9	2
PUZ3840	38,5	25	10,5	9	2,5

#### Plan



Code	Charge maximale recommandée axe Y [kg]	Charge maximale recommandée axe Z [kg]
PUZ2718	125	20
PUZ3840	300	60

3.8 SO-TP

Capuchon plastique



Matériel



Polypropylène

Valable pour

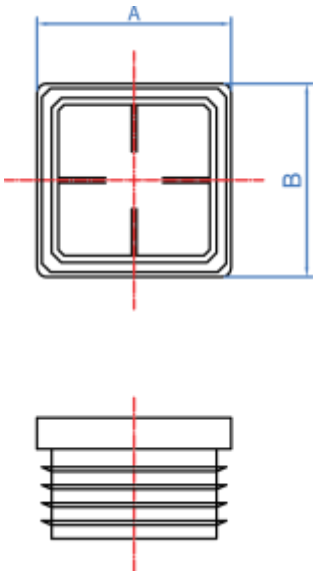


Rails perforés GP-G / GP-X

Données d'installation

Code	A	B
SOTP2718	30	20
SOTP2830	30	30
SOTP3840	40	40
SOTP4121	41	21
SOTP4141	41	41

Plan



### 3.9 SO-PG

#### Profilé en caoutchouc isophonique pour support



##### Matériel



Gomme EPDM (20 m)

##### Revêtement



Rails perforés GP-G / GP-X

#### Données d'installation

Code	A	B	C	D
SOPG27	28	15,5	6	16
SOPG38	39	17,5	8	19,5
SOPG41	41	25,5	8	19

#### Plan

