

PU-EP



DESCRIPCIÓN DE PRODUCTO

- Adhesivo de poliuretano para paneles aislantes (SATE/ETICS) y placas de yeso laminado

CARACTERISTICAS

- Fácil aplicación.
- Consumo reducido, implementación de proyectos más económica.
- Ahorro en términos de transporte y almacenamiento.
- Se endurece rápidamente y es resistente a la humedad y las bajas temperaturas.
- Facilita un avance del trabajo ágil.
- Una capa del adhesivo de poliuretano bajo el panel aislante proporciona un aislamiento térmico adicional.
- Material impermeable debido a su composición la absorción máxima de agua es de un 1%.
- Cumple con la ETAG 004 directrices europeas.
- No contiene ninguna sustancia clasificada como CMR (carcinogénica, mutagénica o reprotóxica).

APLICACIONES

- Montaje y pegado de paneles aislantes (SATE/ETICS) y placas de yeso laminado Sellado de juntas dilatación en fachadas.
- Excelente adhesión en: hormigón, ladrillo, termoarcilla, yeso laminado, hormigón celular, bloques de hormigón hueco, poliestireno extruido, styrodur, lana mineral, OSB, madera, etc.

EJEMPLOS DE APLICACIÓN







MATERIALES DE APLICACION



1. GAMA

| ITEM | CÓDIGO | MEDIDA | FOTO | TIPO DE APLICACION | RESISTENCIA AL FUEGO | DESCRIPCION | |
|------|---------|---------|---|---|--|--|----|
| 1 | PUEP750 | 750 ml. |  |  |  | Adhesivo de poliuretano estándar de aplicación con pistola | 12 |

2. ACCESORIOS

| ITEM | CÓDIGO | FOTO | COMPONENTE | MATERIAL |
|------|--------|---|---|--|
| 1 | PUPI01 |  |  | Pistola aplicadora para espumas de poliuretano |
| 2 | PUPI02 |  |  | Pistola aplicadora para espumas de poliuretano |

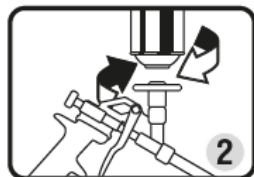
4. CARACTERISTICAS TECNICAS

| Característica | Norma | Unidad | Valor |
|----------------------------------|-------------------|-------------------|--|
| Volumen | [--] | Metro lineal [m] | 60 – 80 (750 ml) |
| Densidad específica del adhesivo | FEICA OCF TM 1019 | kg/m ³ | 16 – 18 |
| Temperatura de aplicación | [--] | °C | +5 (superficie), +20/25 (bote) |
| Formación de piel | FEICA OCF TM 1014 | Minutos (°C) | 6 – 12 (23°C/ 50% de humedad relativa) |
| Tiempo de curado | [--] | horas | 1 – 2 horas (depende de la temperatura y la humedad) |
| Temperatura de servicio | [--] | °C | Desde -40 hasta +90 |
| Estabilidad dimensional | FEICA OCF TM 1004 | % | max. ± 5 |
| Absorción de agua | DIN 53428 | vol. % | max. 1 |
| Resistencia a compresión | FEICA OCF TM 1011 | MPa | 0.04-0.05 |
| Resistencia a tracción | FEICA OCF TM 1018 | MPa | 0.14-0.15 |
| Elongación a rotura | FEICA OCF TM 1018 | % | 20-30 |
| Aislamiento acústico | ISO 717-1 | dB | 58 |
| Conductividad Térmica | DIN 52612 | W/ (m K) | 0.036 at 20 °C |
| Grado de inflamabilidad | EN 13501-1 | [--] | E (B2) |
| Temperatura de almacenamiento | [--] | °C | Desde +5 hasta +25 |
| Conservación | [--] | Meses | 18 |

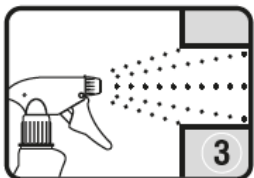
5. PRODECIMIENTO DE APLICACION



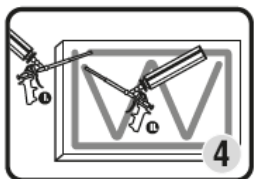
1. La superficie en la cual se colocan las placas de aislamiento debe estar dura, sin partes sueltas, limpia, sin polvo, libre de grasa y planas. Antes de la aplicación se recomienda humedecer ligeramente la superficie con agua. La temperatura óptima de trabajo del bote es entre 20°C y 25°C. Si la temperatura es más baja, colocar el bote en agua caliente (max. T=40°C) unos 20 minutos. Agitar el bote exhaustivamente (20 veces aproximadamente) con la válvula hacia abajo antes de usar y colocar el bote en la pistola de aplicación.



2. Quitar el tapón y enroscar la cánula. Sujetar el bote boca abajo y proyectar la espuma presionando la válvula.



3. Humedecer la espuma una vez aplicada, puede acelerar el proceso de endurecido.



4. Presionar el gatillo y permitir que la espuma fluya a través (aprox. 2 segundos) Esto llena de espuma el tubo extensor. La pistola está ahora lista para usarse. Durante la aplicación de la espuma sujetar la pistola con el bote en posición vertical. PU-EP se debe aplicar primero en los bordes y luego en el resto de la superficie de la placa en forma de letra W. Ver dibujo.