

## TPH-C

### DESCRIPCIÓN DE PRODUCTO

- Triángulo horizontal cerrado de aluminio premontado.

### CARACTERÍSTICAS

- Estructura inclinada para instalación de placas solares en cubiertas.
- Producto preensamblado.
- Incluye 3 perfiles largos para conformar la estructura, un perfil superior, un perfil inferior y un perfil de apoyo, todos extruidos en aluminio EN AW 6063-T6.
- Incluye 3 unidades de tornillo **DIN-6921 M8x50**, 3 unidades de tuerca **DIN-6923 M8**, 2 unidades de arandela **DIN-125 M8**, 2 unidades de manguito de unión **M8x23** y 1 unidad de manguito de unión **M8x25**, todos en acero inoxidable A2-70.
- Para uso en exteriores.
- Diseñado para **sistemas de montaje triangular horizontal de aluminio**.
- Gran disponibilidad de inclinaciones: 5°, 10°, 15°, 20°, 25° y 30°.
- Posición de plegado segura con fijación propia.
- Posibilidad de montar placas solares de hasta 1150mm en posición horizontal.
- Canal central del perfil superior compatible con cabeza hexagonal SW13.
- Consultar posibilidad de triángulos a medida bajo pedido.
- Disponible en anodizado.



### APLICACIONES / COMPLEMENTOS MONTAJE



TPA-P



ABEI5519

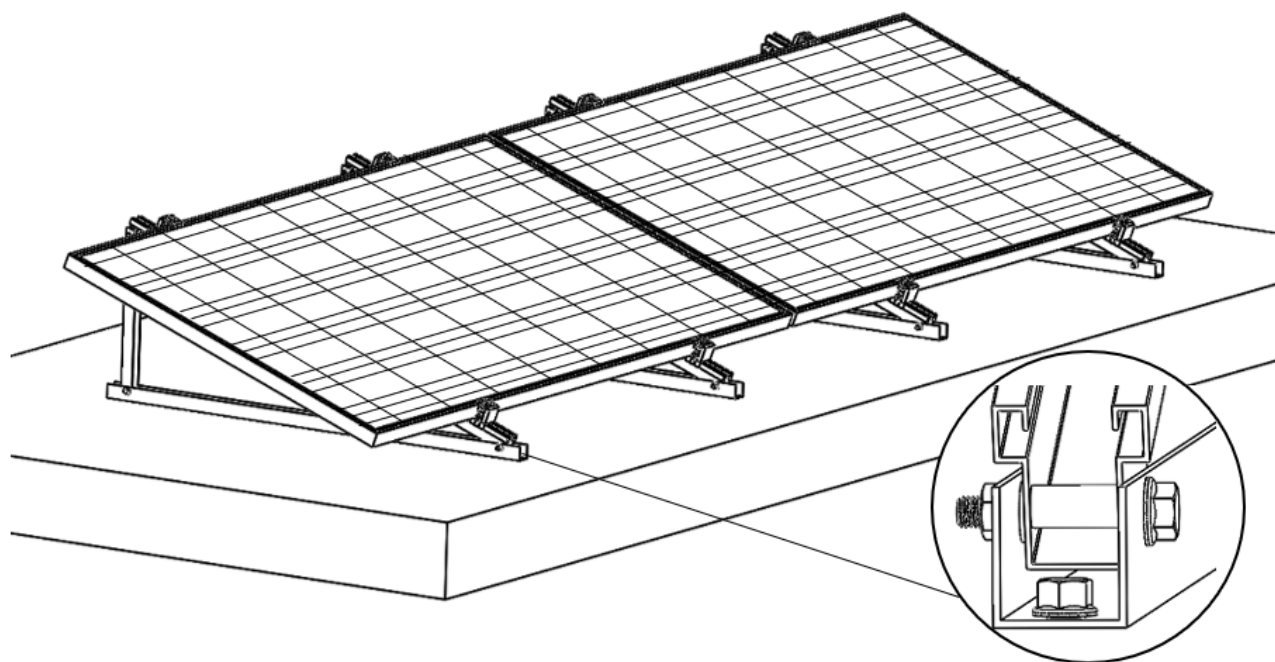
En caso de resultar necesario realizar arriostamiento entre los triángulos, este se genera mediante el perfil **TPA-P** "perfil riostra para triángulo de aluminio premontado" uniendo los triángulos contiguos. El perfil riostra se une a los perfiles pata de los dos correspondientes triángulos, disponiéndolo en posición diagonal, y empleando como fijación tornillos auto taladrantes **ABEI5519** de acero inoxidable A2-70.

### MATERIAL BASE / FIJACIÓN DIRECTA

Consultar Ficha técnica:

- ST-PHC: Sistema de montaje triangular horizontal de aluminio cerrado. Fijación ensamblada

EJEMPLOS DE APLICACIÓN



Ejemplo de aplicación 1: Montaje sobre panel sándwich

**1.GAMA**

ITEM	CÓDIGO	FOTO	DESCRIPCIÓN	ÁNGULO	LONGITUD	MATERIAL
1	TPHC051225		Triángulo horizontal cerrado de aluminio premontado.	5°	1225 mm	EN AW 6063-T6 A2-70
3	TPHC101225		Triángulo horizontal cerrado de aluminio premontado.	10°	1225 mm	EN AW 6063-T6 A2-70
5	TPHC151225		Triángulo horizontal cerrado de aluminio premontado.	15°	1225 mm	EN AW 6063-T6 A2-70
7	TPHC201225		Triángulo horizontal cerrado de aluminio premontado.	20°	1225 mm	EN AW 6063-T6 A2-70
9	TPHC251225		Triángulo horizontal cerrado de aluminio premontado.	25°	1225 mm	EN AW 6063-T6 A2-70

11	TPHC301225		Triángulo horizontal cerrado de aluminio premontado.	30°	1225 mm	 EN AW 6063-T6  A2-70
----	------------	--	--	-----	---------	--------------------------------

## 2.DATOS DE INSTALACIÓN

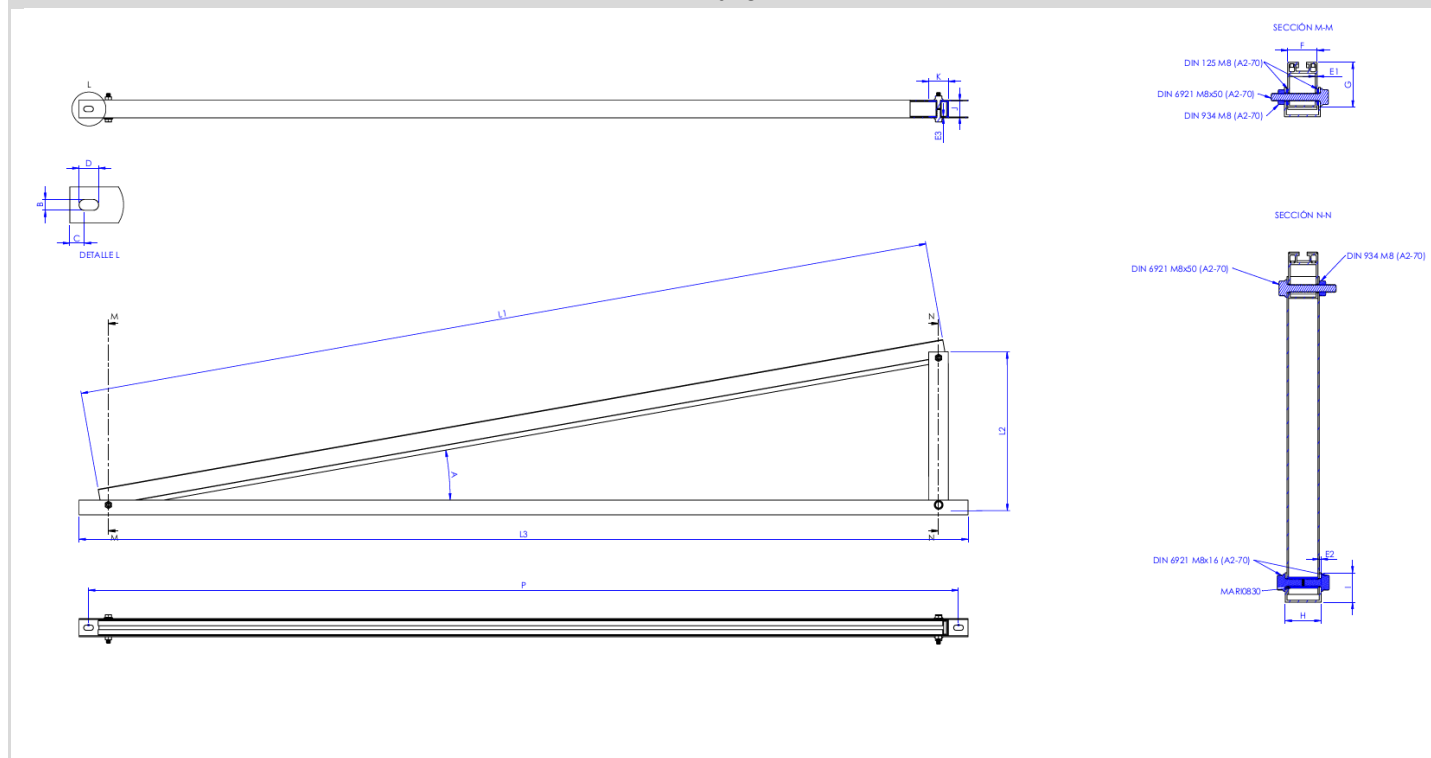
### 2.1 TPH-C Triángulo horizontal cerrado de aluminio premontado

	Materiales		Complementos de montaje	
	 AW 6063-T6	 A2-70	 TPA-P Perfil riostra	 ABE15519 DIN-7504K inoxidable A2
<b>Material base/fijación</b>				
Consultar ficha técnica: <ul style="list-style-type: none"> <li>ST-PHC: Sistema de montaje triangular horizontal de aluminio cerrado.</li> </ul>				

Tabla de medidas 1

Código	A (°)	L1 (mm)	L2 (mm)	L3 (mm)	E1 (mm)	E2 (mm)	E3 (mm)	F (mm)	G (mm)	H (mm)	I (mm)	J (mm)	K (mm)	P (mm)
TPHC051225	5	1225	128	1310	1,5	2,0	2,0	41	47	36	37	30	32	1280
TPHC101225	10	1225	232	1300	1,5	2,0	2,0	41	47	36	37	30	32	1270
TPHC151225	15	1225	334	1277	1,5	2,0	2,0	41	47	36	37	30	32	1247
TPHC201225	20	1225	433	1245	1,5	2,0	2,0	41	47	36	37	30	32	1215
TPHC251225	25	1225	530	1205	1,5	2,0	2,0	41	47	36	37	30	32	1175
TPHC301225	30	1225	622	1155	1,5	2,0	2,0	41	47	36	37	30	32	1125

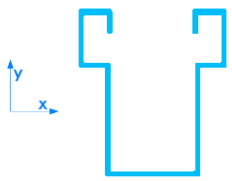
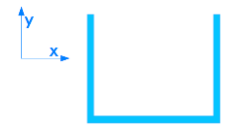

#### Plano



**Propiedades mecánicas material**

	Límite elástico $F_{y0,2}$ (N/mm <sup>2</sup> )	Carga de rotura $F_u$ (N/mm <sup>2</sup> )	Módulo elástico $E$ (N/mm <sup>2</sup> )	Modulo elástico transversal $G$ (N/mm <sup>2</sup> )	Coef. de dilatación lineal $\alpha_L$ ( $\mu m / C^\circ$ )	Peso específico $\rho$ (Kg/m <sup>3</sup> )
Aluminio EN AW-6063-T6	170	215	69.500	26.100	23,5	2.700
Acero inoxidable A2-70	450	700	210.000	81.000	17,3	7.850

**Propiedades mecánicas perfiles.**

	Área $S$ (cm <sup>2</sup> )	Mom. de inercia $I_x$ (cm <sup>4</sup> )	Mom. de inercia $I_y$ (cm <sup>4</sup> )	Peso lineal $W$ (kg/m)
 <p>Perfil superior</p>	2,38	3,93	7,78	0,64
 <p>Perfil inferior</p>	2,11	3,71	3,51	0,59
 <p>Perfil apoyo</p>	1,81	2,02	4,01	0,48