

TPH-A



DESCRIPCIÓN DE PRODUCTO

- Triángulo horizontal abierto de aluminio premontado.

CARACTERÍSTICAS

- Estructura inclinada para instalación de placas solares en cubiertas.
- Producto preensamblado.
- Incluye 4 perfiles para conformar la estructura, un perfil superior, dos perfiles inferiores y un perfil de apoyo, todos extruidos en aluminio EN AW 6063-T6.
- Incluye 3 unidades de tornillo **DIN-6921 M8x50**, 3 unidades de tuerca **DIN-6923 M8**, 2 unidades de tornillo **DIN-6921 M8x16**, 2 unidades de arandela **DIN-125 M8**, 2 unidades de manguito de unión **M8x23** y 1 unidad de manguito de unión **M8x25** todos en acero inoxidable A2-70.
- Para uso en exteriores.
- Diseñado para **sistemas de montaje triangular horizontal de aluminio**.
- Gran disponibilidad de inclinaciones: 5°, 10°, 15°, 20°, 25° y 30°.
- Posición de plegado segura con fijación propia.
- Posibilidad de montar placas solares de hasta 1150mm en posición horizontal.
- Canal central del perfil superior compatible con cabeza hexagonal SW13.
- Consultar posibilidad de triángulos a medida bajo pedido.
- Disponible en anodizado.

APLICACIONES / COMPLEMENTOS MONTAJE



TPA-P



ABEI5519

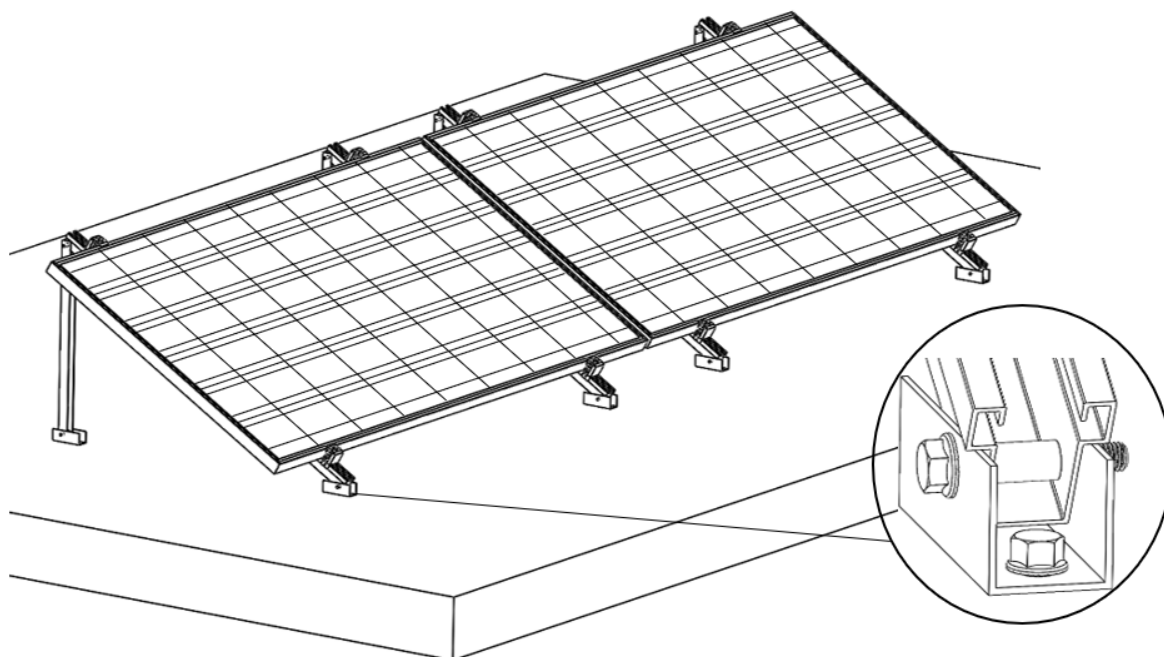
En caso de resultar necesario realizar arriostramiento entre los triángulos, este se genera mediante el perfil **TPA-P** "perfil riostra para triángulo de aluminio premontado" uniendo los triángulos contiguos. El perfil riostra se une a los perfiles pata de los dos correspondientes triángulos, disponiéndolo en posición diagonal, y empleando como fijación tornillos auto taladrantes **ABEI5519** de acero inoxidable A2-70.

MATERIAL BASE / FIJACIÓN DIRECTA

Consultar Ficha técnica:

- ST-PHA: Sistema de montaje triangular horizontal de aluminio abierto. Fijación ensamblada

EJEMPLO DE APLICACIÓN



Ejemplo de aplicación 1: Montaje sobre cubierta de hormigón

1.GAMA

ITEM	CÓDIGO	FOTO	DESCRIPCIÓN	ÁNGULO	LONGITUD	MATERIAL
1	TPHA051225		Triángulo abierto de aluminio premontado.	5°	1225 mm	EN AW 6063-T6
						A2-70
2	TPHA101225		Triángulo abierto de aluminio premontado.	10°	1225 mm	EN AW 6063-T6
						A2-70
3	TPHA151225		Triángulo abierto de aluminio premontado.	15°	1225 mm	EN AW 6063-T6
						A2-70
4	TPHA201225		Triángulo abierto de aluminio premontado.	20°	1225 mm	EN AW 6063-T6
						A2-70
5	TPHA251225		Triángulo abierto de aluminio premontado.	25°	1225 mm	EN AW 6063-T6
						A2-70

6	TPHA301225		Triángulo abierto de aluminio premontado.	30°	1225 mm	 EN AW 6063-T6 A2-70
---	------------	--	---	-----	---------	--------------------------------

2.DATOS DE INSTALACIÓN

2.1 TPH-A

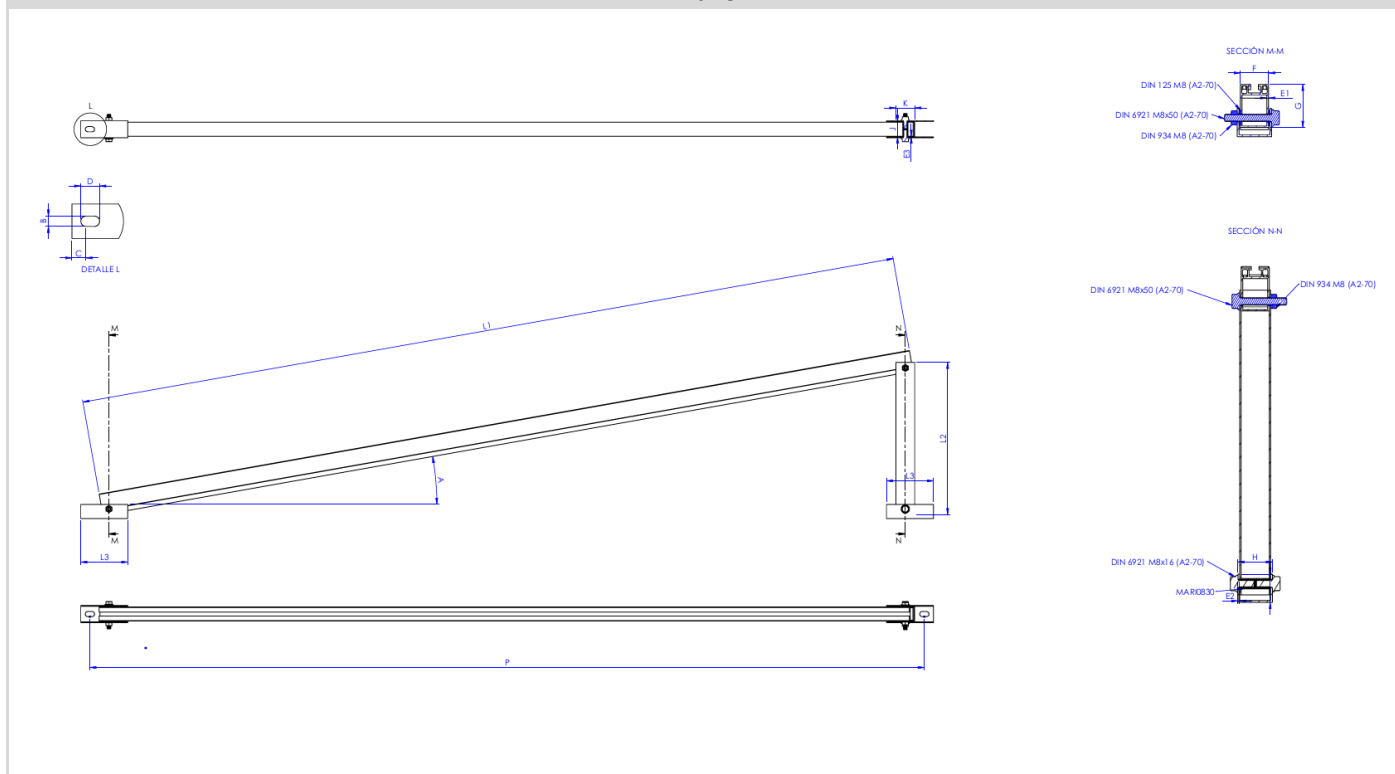
Triángulo abierto de aluminio premontado

Materiales		Complementos de montaje	
 EN AW 6063-T6	 A2-70	 TPA-P Perfil riostra	 ABE15519 DIN-7504K inoxidable A2
Material base/fijación			
Consultar ficha técnica:			
<ul style="list-style-type: none"> ST-PHA: Sistema de montaje triangular de aluminio abierto. 			

Tabla de medidas 1

Código	A (°)	L1 (mm)	L2 (mm)	L3 (mm)	E1 (mm)	E2 (mm)	E3 (mm)	F (mm)	G (mm)	H (mm)	I (mm)	J (mm)	K (mm)	L (mm)
TPHA051225	5	1225	128	100	1,5	2,0	2,0	41	47	36	37	30	32	1225
TPHA101225	10	1225	232	100	1,5	2,0	2,0	41	47	36	37	30	32	1225
TPHA151225	15	1225	334	100	1,5	2,0	2,0	41	47	36	37	30	32	1225
TPHA201225	20	1225	433	100	1,5	2,0	2,0	41	47	36	37	30	32	1225
TPHA251225	25	1225	530	100	1,5	2,0	2,0	41	47	36	37	30	32	1225
TPHA301225	30	1225	622	100	1,5	2,0	2,0	41	47	36	37	30	32	1225

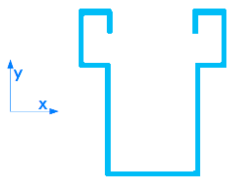
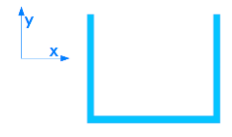

Plano



Propiedades mecánicas material

	Límite elástico $F_{y0,2}$ (N/mm ²)	Carga de rotura F_u (N/mm ²)	Módulo elástico E (N/mm ²)	Modulo elástico transversal G (N/mm ²)	Coef. de dilatación lineal α_L ($\mu\text{m} / \text{C}^\circ$)	Peso específico ρ (Kg/m ³)
Aluminio EN AW-6063-T6	170	215	69.500	26.100	23,5	2.700
Acero inoxidable A2-70	450	700	210.000	81.000	17,3	7.850

Propiedades mecánicas perfiles.

	Área S (cm ²)	Mom. de inercia I_x (cm ⁴)	Mom. de inercia I_y (cm ⁴)	Peso lineal W (kg/m)
 Perfil superior	2,38	3,93	7,78	0,64
 Perfil inferior	2,11	3,71	3,51	0,59
 Perfil apoyo	1,81	2,02	4,01	0,48