

KFS-AT



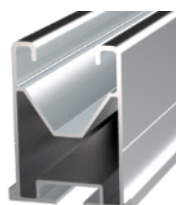
DESCRIPTION DU PRODUIT

- Kit vis autoperceuse. Acier inoxydable A2 avec revêtement Atlantis C4-M

CARACTÉRISTIQUES

- Comprend 1 vis à double filetage autoperceuse pour métal en acier inoxydable A2-70 avec finition zinguée.
- Comprend 1 écrou DIN-985 et 1 écrou DIN-934 en acier inoxydable A2-70.
- Comprend 2 rondelles DIN-125 en acier inoxydable A2-70.
- Comprend 1 rondelle parapluie ARS-P en EPDM/ A2-70.
- Pour une utilisation en extérieur
- Empreinte hexagonale à l'extrémité pour une installation à l'aide d'un tournevis.
- Hexagone central pour le réglage.
- Autoperceur à pointe BZ.
- Garantit l'étanchéité sur les toitures ondulées grâce à la rondelle parapluie ARS-P.
- Permet la fixation sous la toiture à une sous-structure en acier.

APPLICATIONS / COMPLÉMENTS MONTAGE



PSE-A

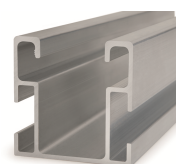


KFSFIM08



PMO1012

Dans le **système coplanaire assemblé d'aluminium**, pour montage de panneaux solaires, il s'utilise comme élément de fixation à une sous-structure sous toiture. Pour le montage du **PSE-A** "profilé d'aluminium pour fixation assemblée", sur chaque vis de double filetage, on utilise les compléments suivants : une unité de **PMO1012** "plaque pour vis à double filetage. Acier inoxydable A2", et une unité de **KFSFIM08** "connecteur transversal pour fixation inférieure. Acier inoxydable A2".



PSE-C



KFSFIM08



PMOL1012

Système en aluminium assemblé coplanaire utilisé, pour le montage de panneaux solaires, il est utilisé comme élément de fixation à la sous-structure sous le toit. Lors du montage du **PSE-C** "profilé solaire en aluminium pour fixation assemblée", sur chaque vis à double filetage, les accessoires suivants ont été utilisés : une unité de **PMOL1012** "plaque en L de montage pour vis à double filetage", et une unité de **KFSFIM08** "connecteur croisé pour la fixation".



D603I08016



GP-XS



D6923IM08



PMO1012

Dans le **système coplanaire d'acier Atlantis**, pour montage de panneaux solaires, il s'utilise comme élément de fixation à une sous-structure sous toiture. Pour le montage du **GP-XS** "rail solaire perforé INDEXTRUT. Atlantis C4-M", sur chaque vis de double filetage on utilise les compléments suivants : une unité de **PMO1012** "plaque pour vis à double filetage. Acier inoxydable A2", ainsi qu'une unité de **D603I08016** "vis DIN-603. Tête ronde et cou carré. Acier inoxydable A2" et une unité de **D6923IM08** "écrou hexagonal à embase crantée. DIN-6923. Acier inoxydable A2", ces deux derniers avec finition en acier inoxydable A2-70.

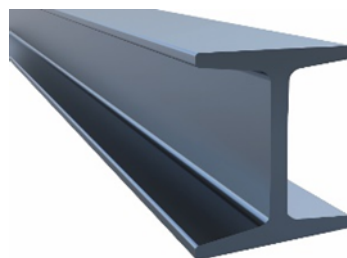
COUVERTURE / SOUS-STRUCTURE

TOITURE



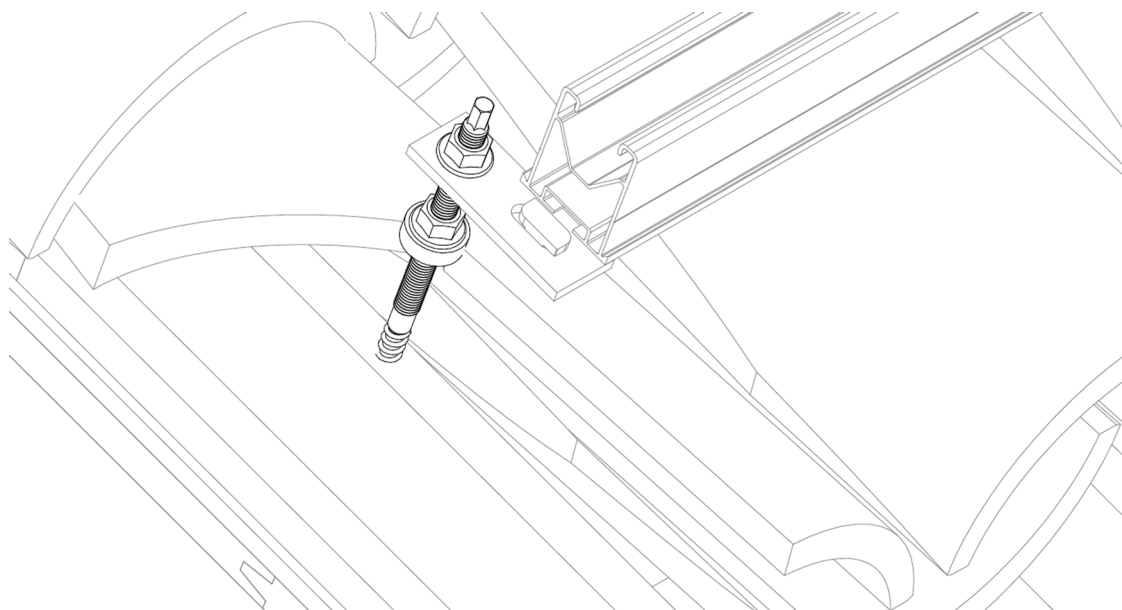
FIBROCIMENT

MATÉRIEL DE BASE SOUS-STRUCTURE

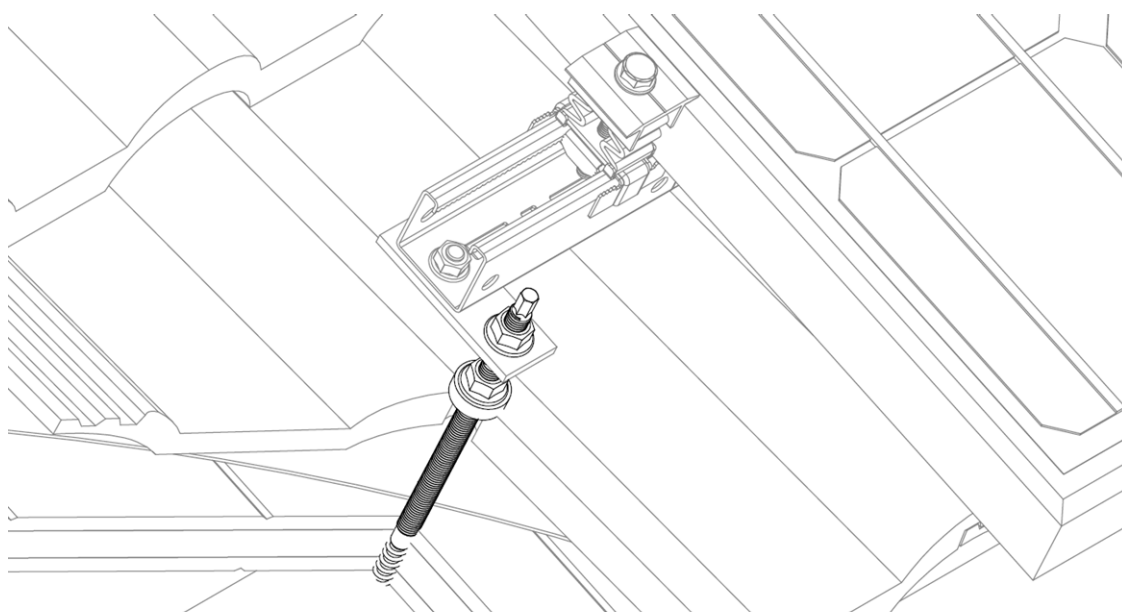


ACIER

EXEMPLES D'APPLICATION



Exemple d'application 1: Montage profilé PSE-A sur toiture de tuile courbe



Exemple d'application 2: Montage de guide perforé GP-XS sur toiture de tuile de béton.

1.GAMME

| ITEM | CODE | PHOTO | DESCRIPTION | MÉTRIQUE | LONGUEUR | MATERIAL | | FINITION |
|------|------------|---|---|----------|----------|---|---|---|
| 1 | KFSAT10160 |  | Kit vis autoperceuse. Acier inoxydable A2 avec revêtement Atlantis C4-M | M10 | 160mm |  |  |  |
| | KFSAT10200 | | | | 200mm | AISI-304/Acier | EPDM | Atlantis C4-M |

2. DONNÉES D'INSTALLATION

2.1 KFS-AT

Kit vis autoperceuse. Acier inoxydable A2 avec revêtement Atlantis C4-M



| Matériau | Finition | Compléments de montage | |
|---|---|--|---|
|  AISI-304/Acier |  Atlantis C4-M |  D603I08016 + D6923IM08 |  KFSFIM08 |
|  EPDM | |  PMO |  PMO-L |
| Toiture | | Matériau de base pour sous-structure | |
|  Fibrocemento | |  Acero | |

Tableau de dimensions

| Code | M | L (mm) | Lg (mm) | Ls (mm) | øD (mm) | SW (mm) | Rondelle EPDM |
|------------|-----|-----------|------------|------------|------------|------------|------------------|
| KFSAT10160 | M10 | 160 | 70 | 11,0 | 8,0 | 5 | ARSP08 |
| KFSAT10200 | M10 | 200 | 70 | 11,0 | 8,0 | 5 | ARSP08 |

Dessin

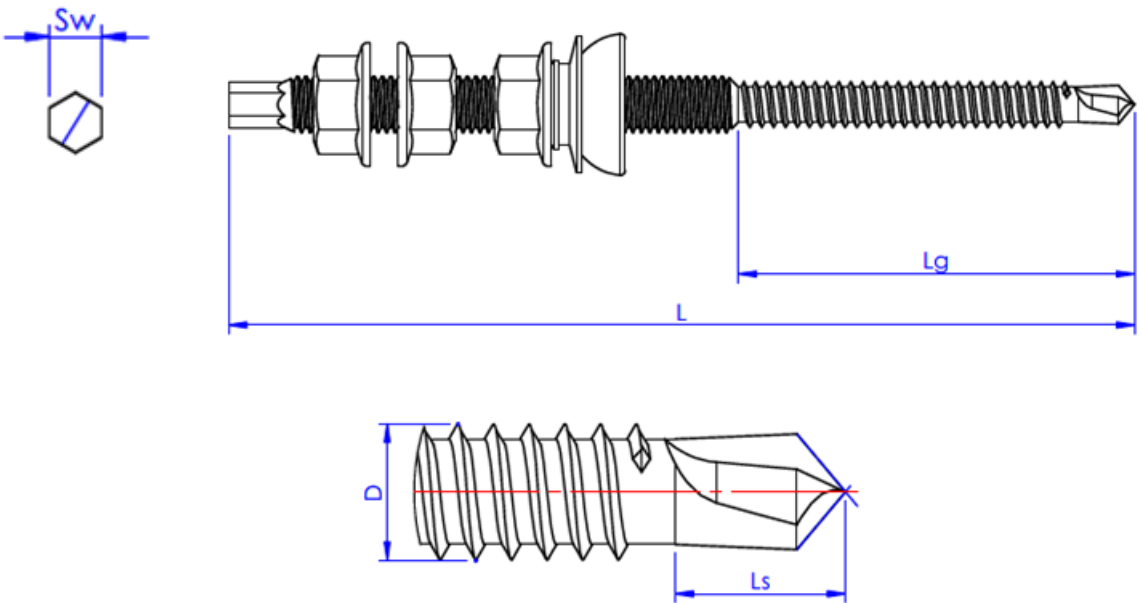


Tableau de paramètres d'installation

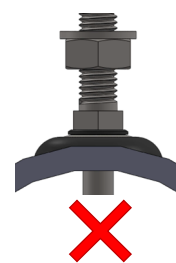
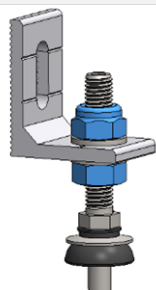
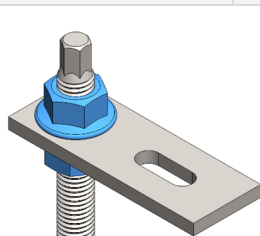
Installation sur matériau de support

| Code | Clé intérieure d'installation (mm) | Épaisseur de l'acier 2 - 3mm Ø pré-perçage (mm) | Épaisseur de l'acier 3- 5mm Ø pré-perçage (mm) | Épaisseur de l'acier 5- 10mm Ø pré-perçage (mm) | Épaisseur de l'acier ≥10mm Ø pré-perçage (mm) |
|------------|------------------------------------|--|---|--|--|
| KFSAT10160 | Sw7 | -- | 7mm | 7,2mm | 7,4mm |
| KFSAT10200 | Sw7 | -- | 7mm | 7,2mm | 7,4mm |

Montage plaque PMO/PMO-L

Installation jointure sur toiture

| Code | Métrique / Clé (M / Sw) | Couple de serrage max. (Nm) | Métrique / Clé (M / Sw) | Couple de serrage max. (Nm) | Métrique / Clé (M / Sw) |
|------------|-------------------------|-----------------------------|-------------------------|-----------------------------|--|
| KFSAT10160 | M10 / Sw15 | 28 | 8-10 | M8 / Sw13 | Jusqu'à réglage du joint (Voir figure) |
| KFSAT10200 | M10 / Sw15 | 28 | 8-10 | M8 / Sw13 | Jusqu'à réglage du joint (Voir figure) |



Charges nominales à l'arrachement / Épaisseur de l'acier (S235)

| Code | e = 2 mm N _{Rd} (kN) | e = 3,0mm N _{Rd} (kN) | e ≥ 4,0mm N _{Rd} (kN) |
|------------|----------------------------------|-----------------------------------|-----------------------------------|
| KFSAT10160 | 1,73 | 2,67 | 4,0 |
| KFSAT10200 | 1,73 | 2,67 | 4,0 |