



ES-DR



ES-DA2



ES-DA4



AB-TA



AB-TA B



AB-TA A2



AB-TG



PF-ZN



PF-A4



AB-TR



AB-FP



AB-FC



TM-VR

CARACTERISTIQUES

- Versatilité dans les métriques, les composants et les revêtements.
- Manchons de liaison de tige pour application sur de longs parcours (locaux commerciaux, etc.)
- Différentes solutions de fixation: goujons à double filetage, pince tire-fond, rosaces coniques et plates ...
- Finitions zinguées, bichromatées et inox (selon les éléments).

EXEMPLES D'APPLICATION



1.GAMME

ITEM	CODE	PHOTO	MATERIAU	REVÊTEMENT
1	ES-DR		Acier SAE J403 1008	 Zingué $\geq 5\mu\text{m}$ ISO 4042 A2J
2	ES-DA2		Acier A2-70 UNE-EN ISO 3506-1	 Acier A2-70
3	ES-DA4		Acier A4-70 UNE-EN ISO 3506-1	 Acier A4-70
4	AB-TA		Acier classe 5.6 ISO 898-1	 Zingué $\geq 5\mu\text{m}$ ISO 4042 A2J
5	AB-TA B		Acier classe 5.6 ISO 898-1	 Bichromatée $\geq 5\mu\text{m}$ ISO 4042 A2J
6	AB-TA A2		Acier A2-70 UNE-EN ISO 3506-1	 Acier A2-70
7	AB-TG		Acier SAE J403 1023	 Zingué $\geq 5\mu\text{m}$ ISO 4042 A2J
8	PF-ZN		Acier S235R	 Zingué $\geq 5\mu\text{m}$ ISO 4042 A2J
9	PF-A4		Acier A4-70 UNE-EN ISO 3506-1	 Acier A4-70
10	AB-TR		Acier C1008	 Zingué $\geq 5\mu\text{m}$ ISO 4042 A2J
11	AB-FP		Acier C1008	 Zingué $\geq 5\mu\text{m}$ ISO 4042 A2J
12	AB-FC		Acier C1008	 Zingué $\geq 5\mu\text{m}$ ISO 4042 A2J
13	TM-VR		Acier C1008	 Zingué $\geq 5\mu\text{m}$ ISO 4042 A2J

2. DATOS DE INSTALACION

2.1 ES-DR

Tige double filetage inoxydable



Propriétés



Acier

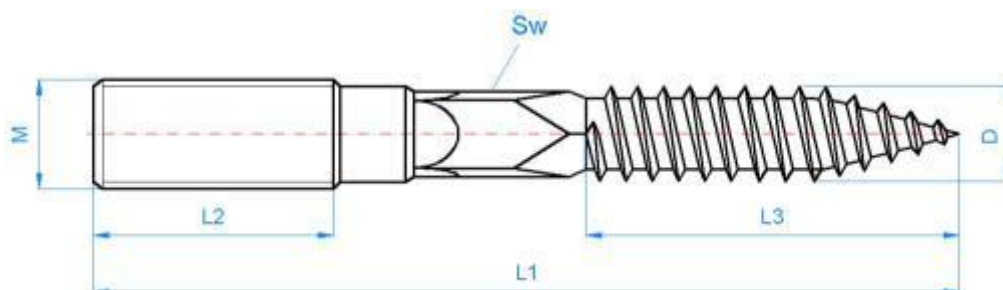


Revêtement zingué

Dimensions

Code	ØM	L1	ØD	L2	L3	SW	Empreinte		
ESDR06040	M6	38,5 ÷ 40,5	5,5 ÷ 6,1	8 ÷ 13	23 ÷ 31	--	Hexalobular Tx15		
ESDR06050		48,5 ÷ 50,5		15 ÷ 20	27 ÷ 31				
ESDR06060		58 ÷ 61		17 ÷ 25	28 ÷ 36				
ESDR06070		68 ÷ 71		25 ÷ 27	33 ÷ 36				
ESDR06080		78 ÷ 81		33 ÷ 35					
ESDR08050	M8	48,5 ÷ 51,25	6,7 ÷ 7,4	10 ÷ 15,5	23,25 ÷ 31	--	Hexalobular Tx25		
ESDR08060		58,5 ÷ 61,5		17,5 ÷ 22,5	28 ÷ 41,25				
ESDR08070		68,5 ÷ 71,5		18 ÷ 27,5	38 ÷ 41,25				
ESDR08080		78 ÷ 81,5		27,5 ÷ 32,5					
ESDR08090		88 ÷ 91,75		27,5 ÷ 41	38 ÷ 51				
ESDR08100		98 ÷ 101,75		37,5 ÷ 41	44,75 ÷ 51				
ESDR08110		108 ÷ 111,75		48 ÷ 52	46 ÷ 51	5,7 ÷ 6,00			
ESDR08120		118 ÷ 121,75							
ESDR08130		128 ÷ 131							
ESDR08140		138 ÷ 141							
ESDR08160		158 ÷ 161							
ESDR08180		178 ÷ 181							
ESDR10080		M10		78 ÷ 81,5	8,7 ÷ 9,4	15 ÷ 33		38,75 ÷ 48	7,7 ÷ 8,00
ESDR10100				98 ÷ 101,75		23 ÷ 33			
ESDR10110				108 ÷ 111,75		33 ÷ 50			
ESDR10120	118 ÷ 121,75								
ESDR10130	128 ÷ 131		43 ÷ 53	55 ÷ 61,5					
ESDR10140	138 ÷ 142								
ESDR10150	148 ÷ 152								
ESDR10180	178 ÷ 182								
ESDR10200	198 ÷ 202,3								

PLAN



2.2 ES-DA2

Tige double filetage inoxydable



Propriétés

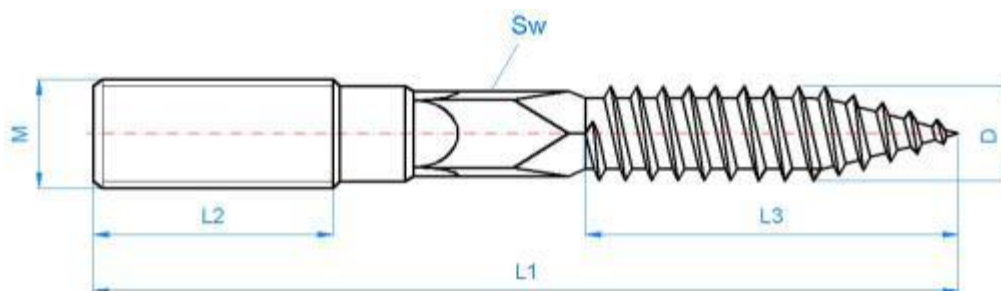


Acier inoxydable A2

Dimensions

Code	ØM	L1	ØD	L2	L3	SW	Empreinte
ESDA208060	M8	58,5 ÷ 61,5	6,90 ÷ 7,20	17,5 ÷ 22,5	28,95 ÷ 31,05	5,85 ÷ 6,00	--
ESDA208080		78,0 ÷ 81,0		8,90 ÷ 9,20	38,00 ÷ 41,00		
ESDA208100		98,0 ÷ 101,0		38,0 ÷ 41,0	48,00 ÷ 51,00		
ESDA208120		118,0 ÷ 121,0		48,0 ÷ 51,0	48,00 ÷ 51,00		
ESDA210060	M10	58,5 ÷ 61,5	8,90 ÷ 9,20	17,5 ÷ 22,5	28,95 ÷ 31,05	7,85 ÷ 8,00	
ESDA210080		78,0 ÷ 81,0		28,0 ÷ 31,0	38,00 ÷ 41,00		
ESDA210100		98,0 ÷ 101,0		38,0 ÷ 41,0	48,00 ÷ 51,00		
ESDA210120		118,0 ÷ 121,0		48,0 ÷ 51,0	48,00 ÷ 51,00		

PLAN



2.3 ES-DA4

Tige double filetage inoxydable



Propriétés

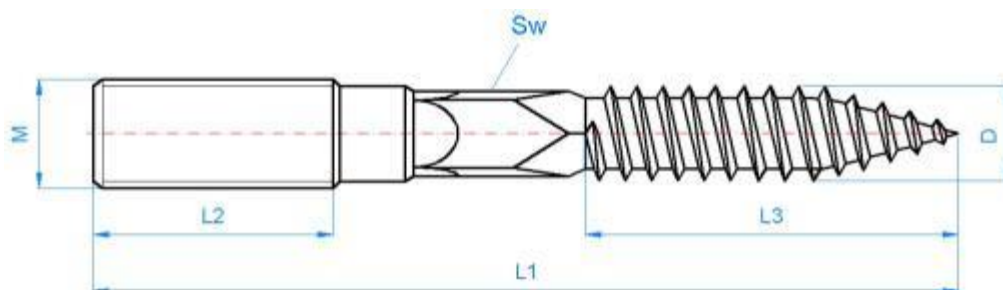


Acier inoxydable A2

Dimensions

Code	ØM	L1	ØD	L2	L3	SW	Empreinte
ESDA208060	M8	58,5 ÷ 61,5	6,90 ÷ 7,20	17,5 ÷ 22,5	28,95 ÷ 31,05	5,85 ÷ 6,00	--
ESDA408080		78,0 ÷ 81,0		28,0 ÷ 31,0	38,00 ÷ 41,00		
ESDA408100		98,0 ÷ 101,0		38,0 ÷ 41,0	48,00 ÷ 51,00		
ESDA408120		118,0 ÷ 121,0		48,0 ÷ 51,0	48,00 ÷ 51,00		
ESDA210060	M10	58,5 ÷ 61,5	8,90 ÷ 9,20	17,5 ÷ 22,5	28,95 ÷ 31,05	7,85 ÷ 8,00	
ESDA410080		78,0 ÷ 81,0		28,0 ÷ 31,0	38,00 ÷ 41,00		
ESDA410100		98,0 ÷ 101,0		38,0 ÷ 41,0	48,00 ÷ 51,00		
ESDA410120		118,0 ÷ 121,0		48,0 ÷ 51,0	48,00 ÷ 51,00		

PLAN



2.3 AB-TA

Patte à vis zingué pour collier



Propriétés



Acier

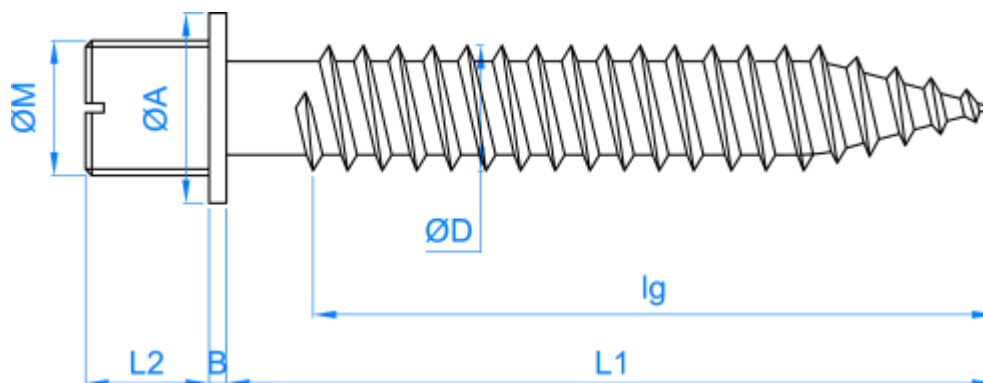
Revêtement zingué

Empreinte rainurée

Dimensions

Code	ØM	L1	ØD	L2	B	ØA	lg
ABTA0630	M6	28,95 ÷ 31,05	4,85 ÷ 5,15	5,8 ÷ 6,2	0,9 ÷ 1,1	8,0 ÷ 8,2	Complete
ABTA0640		38,75 ÷ 41,25					
ABTA0650		48,75 ÷ 51,25					
ABTA0730	M7	21÷23	5,5÷6,1	5,8 ÷ 6,2	0,8÷1,2	9,0÷10,0	Complete
ABTA0740		31÷33					
ABTA0750		41÷43					
ABTA0760		51÷53					
ABTA0770		61÷63					
ABTA0780		71÷73					
ABTA0840	M8	38,75 ÷ 41,25	5,85 ÷ 6,15	7,3 ÷ 7,7	1,3 ÷ 1,5	8,0 ÷ 8,3	Complete
ABTA0860		58,50 ÷ 61,50					45
ABTA0880		78,50 ÷ 81,50					45
ABTA1050	M10	48,50 ÷ 51,50	6,85 ÷ 7,15	8,8 ÷ 9,2	1,6 ÷ 1,8	12,0 ÷ 12,2	Complete
ABTA1070		68,50 ÷ 71,50					45
ABTA1090		88,25 ÷ 91,75					45

PLAN



2.4 AB-TA B

Patte à vis bichromatée pour collier



Propriétés



Acier

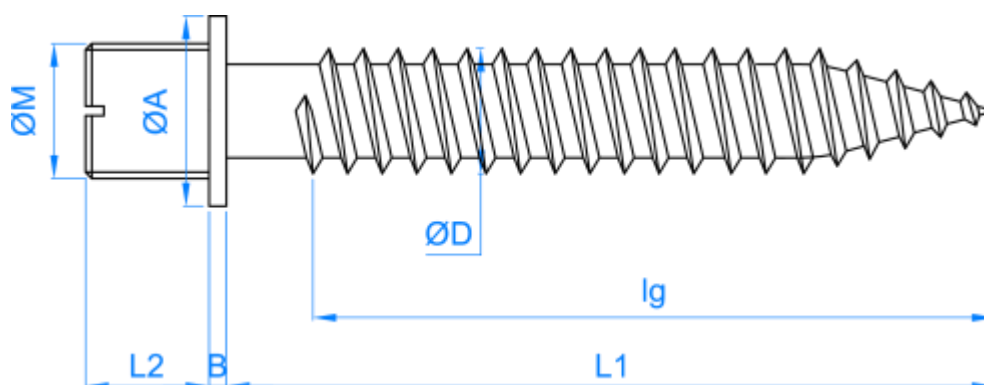
Revêtement
bichromaté

Empreinte
rainurée

Dimensions

Code	ØM	L1	ØD	L2	B	ØA	lg
ABTA0630	M6	28,95 ÷ 31,05	4,85 ÷ 5,15	5,8 ÷ 6,2	0,9 ÷ 1,1	8,0 ÷ 8,2	Complete
ABTA0640		38,75 ÷ 41,25					
ABTA0650		48,75 ÷ 51,25					

PLAN

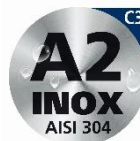


2.5 AB-TA A2

Patte à vis inoxydable pour collier



Propriétés



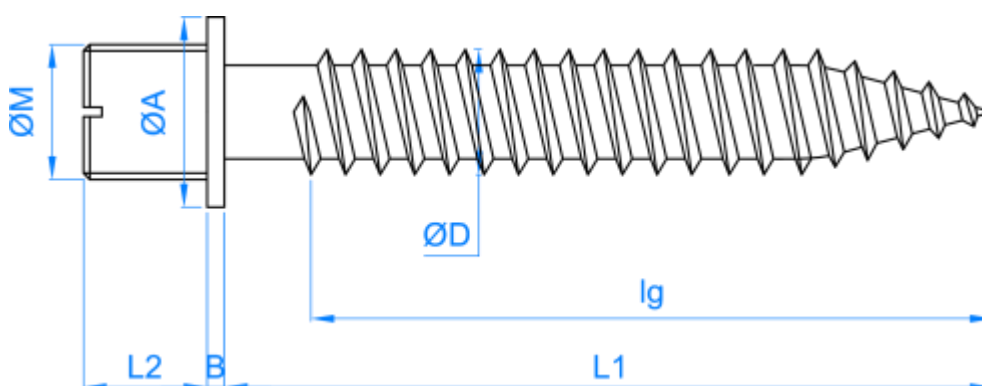
Acier inoxydable A2

Empreinte rainurée

Dimensions

Code	ØM	L1	ØD	L2	B	ØA	lg
ABTA20630	M6	28,95 ÷ 31,05	4,70 ÷ 5,20	6,8 ÷ 7,2	1,2	7,8	Complete

PLAN



2.6 AB-TG

Vis à clip pour bois



Propriétés



Acier



Revêtement
zingué

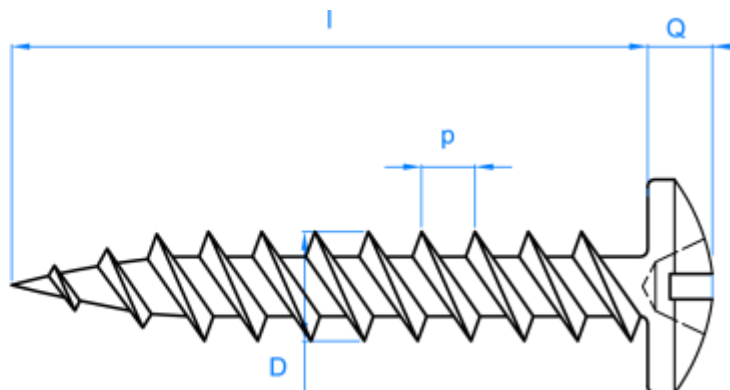
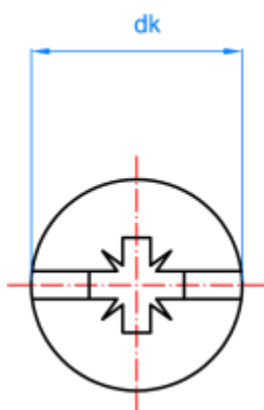


Empreinte Pz +
rainurée

Dimensions

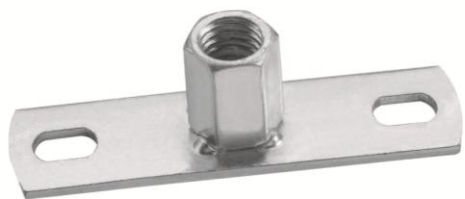
Code	$\varnothing dk$	L	$\varnothing D$	p	Q	SW
ABTG4530	9,8	30	4,3	2,0	2,5	2
ABTG4535	9,8	35	4,3	2,0	2,5	2
ABTG4540	9,8	40	4,3	2,0	2,5	2
ABTG5030	11,8	30	4,8	2,2	2,7	3
ABTG5040	11,8	40	4,8	2,2	2,7	3

PLAN



2.7 PF-ZN

Platine de fixation zingué



Propriétés



Acier

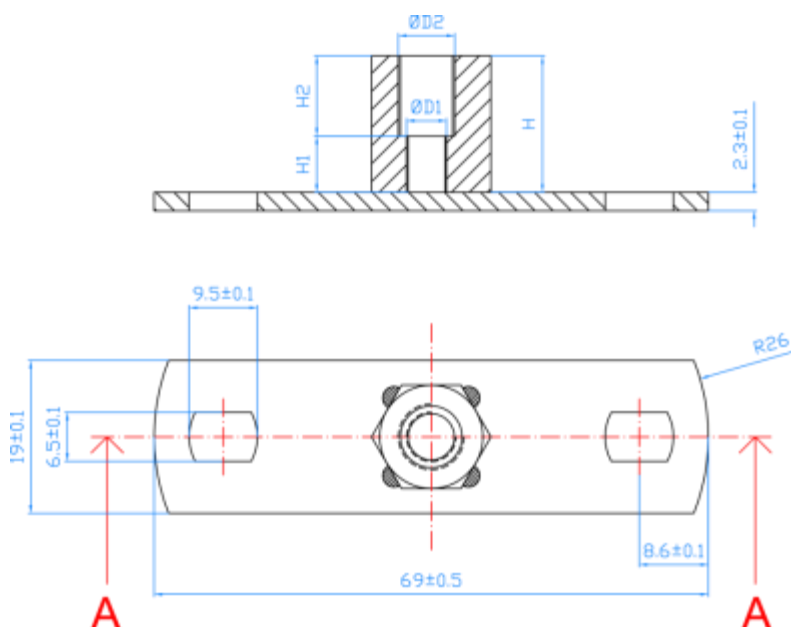


Revêtement zingué

Dimensions

Code	D1	D2	H	H1	H2
PFZNM0800	M8	--	7,5	7,5	--
PFZNM0810	M8	M10	17	7	10
PFZNM1000	--	M10	9	--	9

PLAN



CHARGE MAXIMALE RECOMMANDÉE [kg]

100

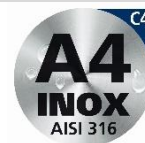
2.8

PF-A4

Platine de fixation inoxydable A4



Propriétés

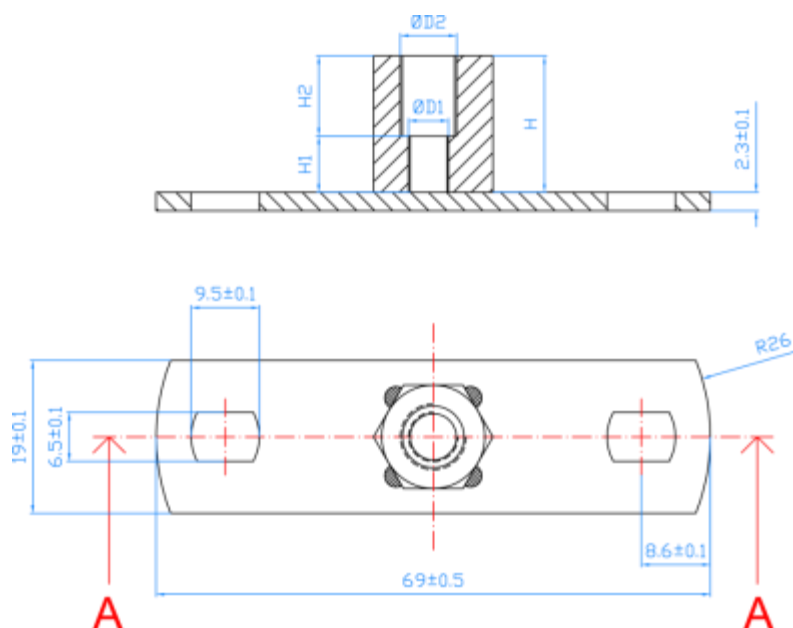


Acier inoxydable A4

Dimensions

Code	D1	D2	H	H1	H2
PFA4M0800	M8	--	7,5	7,5	--
PFA4M0810	M8	M10	17	7	10
PFA4M1000	--	M10	9	--	9

PLAN



CHARGE MAXIMALE RECOMMANDÉE [kg]

100

2.9 AB-TR

Pattes à vis pour colliers



Propriétés



Acier

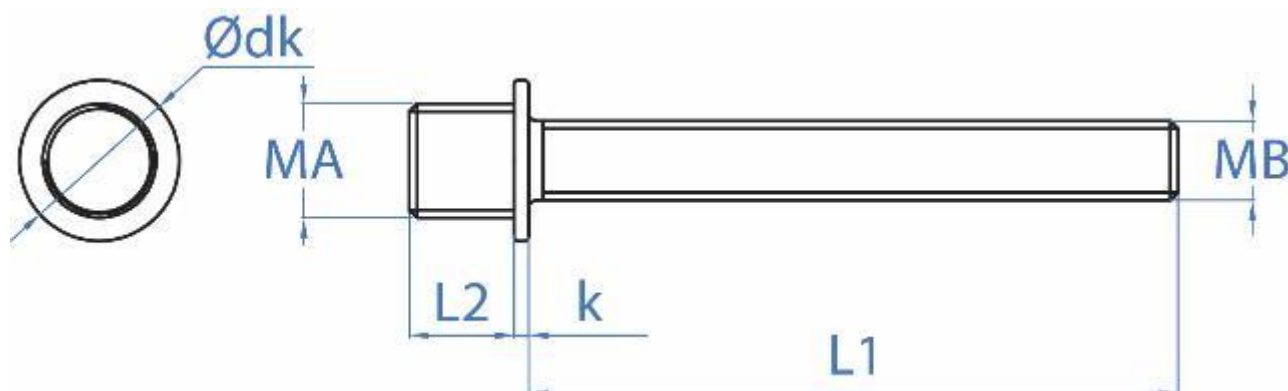


Revêtement zingué

Dimensions

Code	MA	MB	L1	L2	k	Ødk
ABTR05030	M7	M5	30	6	1	9
ABTR05040	M7	M5	40	6	1	9
ABTR05050	M7	M5	50	6	1	9
ABTR05060	M7	M5	60	6	1	9
ABTR06040	M7	M6	40	6	1	9
ABTR06050	M7	M6	50	6	1	9
ABTR06060	M7	M6	60	6	1	9

PLAN



2.10 AB-FP

Rosace plate pour colliers



Propriétés



Acier

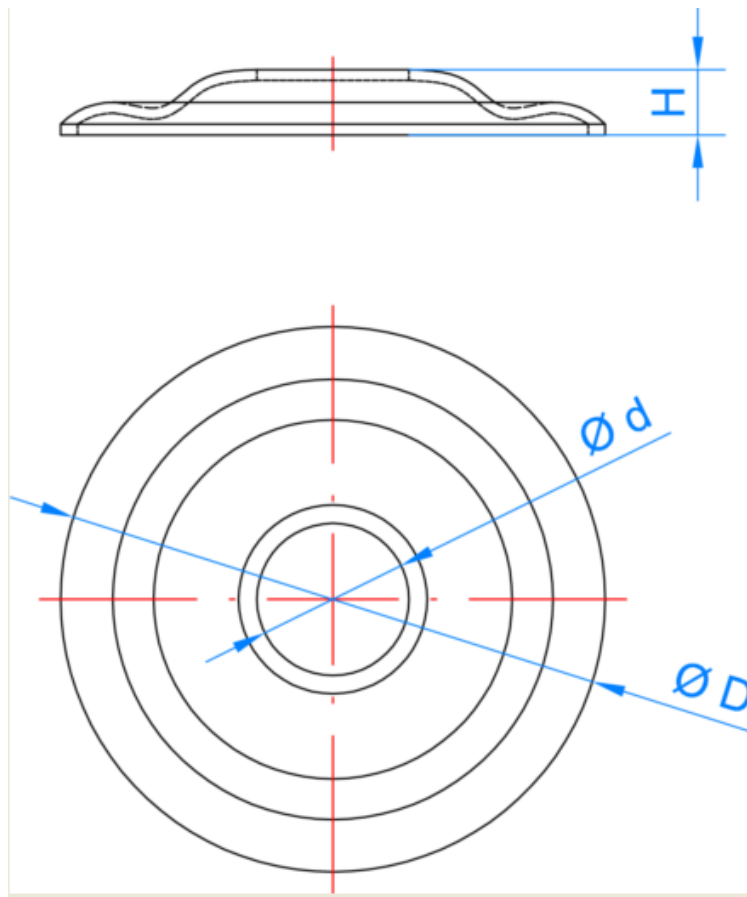


Revêtement zingué

Dimensions

Code	ØD	Ød	H
ABFP25	25	7	3
ABFP32	32	7	4

PLAN



2.11 AB-FC

Rosace conique pour colliers



Propriétés



Acier

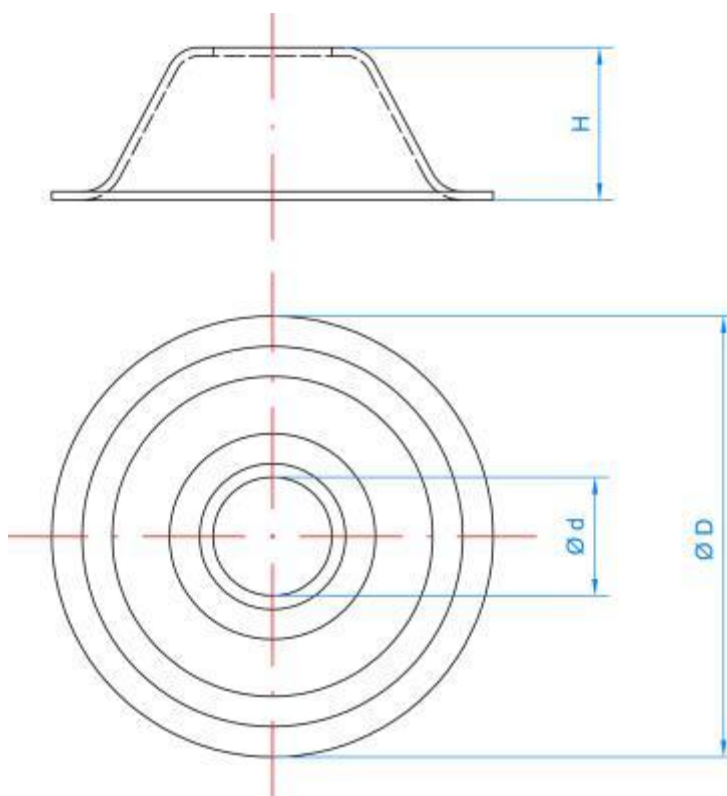


Revêtement zingué

Dimensions

Code	$\varnothing d$	$\varnothing D$	H
ABFC09	7	26	9
ABFC14	7	30	14
ABFC19	7	34	19

PLAN



2.12

TM-VR

Vis manchon pour tige filetée



Propriétés



Acier



Revêtement zingué

Dimensions

Code	M	L	L1
TMVR06065	M6	65	50
TMVR07065	M7	65	50
TMVR08065	M8	65	50

PLANO

