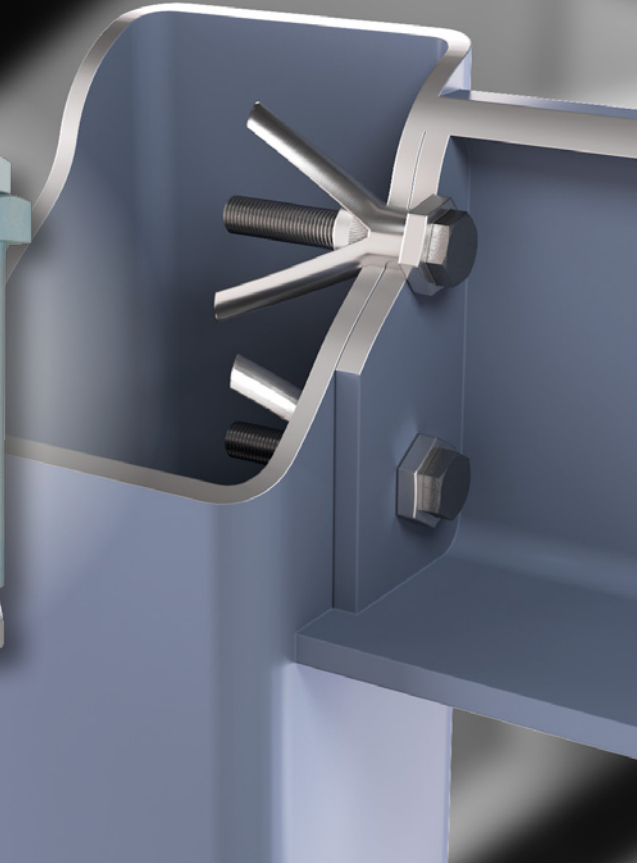
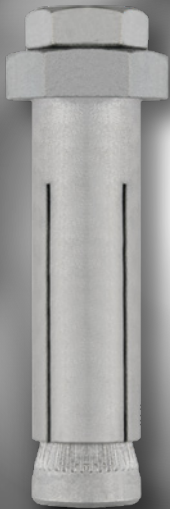


STRUTBOLT

Expansionsanker für Hohlprofile mit ETA-Zulassung

NEU



SCHWEISSFREIE MONTAGE

INDEX[®]
A PERFECT FIXING



SORTIMENT



PRODUKT	SBZ	SBG
ABMESSUNGEN	M6 - M20	M8 - M20
MATERIAL	Schraube: Stahl Hülse: Kohlenstoffstahl Konus: Kohlenstoffstahl	Schraube: Stahl Hülse: Kohlenstoffstahl Konus: Kohlenstoffstahl
BESCHICHTUNG		
ZULASSUNG	 zur Befestigung an Stahlbauteilen oder an Stahlbauteilen und anderen nichttragenden Bauteilen gemäß der EAD-Richtlinie	 zur Befestigung an Stahlbauteilen oder an Stahlbauteilen und anderen nichttragenden Bauteilen gemäß der EAD-Richtlinie

EIGENSCHAFTEN

- Entwickelt zur Verbindung von Stahlbauteilen oder zur Verbindung eines Stahlbauteils mit einem nichttragenden Bauteil.
- Geeignet für Befestigungen an Hohlprofilen, insbesondere bei nicht zugänglicher Profilrückseite.
- Kompatibel mit rechteckigen, quadratischen und runden Hohlprofilen.
- Einsatz bei statischen oder quasi-statischen Belastungen.
- Einfache Montage.
- Vorbohren der zu befestigenden Bauteile erforderlich.
- Erhältlich in verzinkter und feuerverzinkter Ausführung.

ANWENDUNGEN

- Befestigung von zwei Stahlbauteilen sowie von Stahlbauteilen in Verbindung mit nichttragenden Bauteilen.
- Ideal für Hohlprofile, bei denen die Rückseite nicht zugänglich ist.

TRAGFÄHIGKEIT (KG)

