



ATLANTIS
COATING

**PROTECÇÃO
SUPERIOR
CONTRA A
CORROSÃO**

INDEX®
A PERFECT FIXING



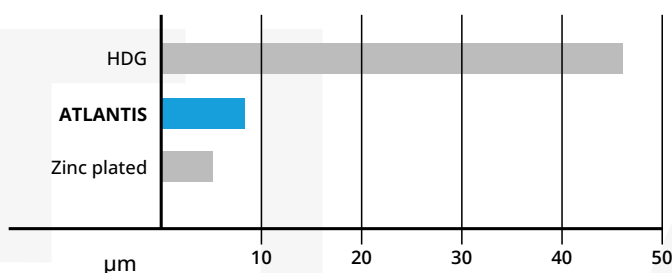
Atlantis C4M

PROTECÇÃO SUPERIOR CONTRA A CORROSÃO

O revestimento Atlantis C4M da INDEX redefine os padrões de proteção contra a corrosão. A sua formulação avançada, juntamente com uma camada de selante, garante uma resistência excecional, superando a do aço galvanizado a quente. Testes em câmara de névoa salina demonstraram a sua capacidade de não apresentar corrosão vermelha após 1000 horas de exposição.

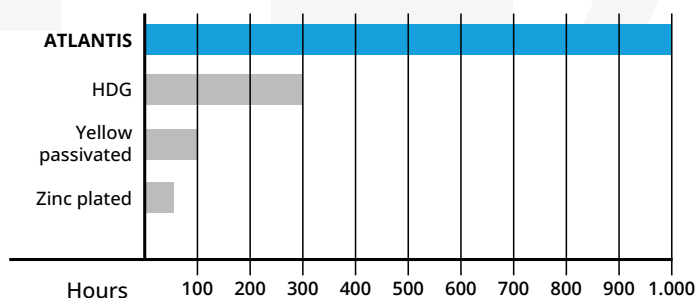
ESPESSURA DO REVESTIMENTO

Os revestimentos de zinco de alta resistência com espessura reduzida de 8 micras em elementos de parafusos evitam interferências na união porca/pino e na geometria da rosca em comparação com o revestimento galvanizado a quente. O processo de revestimento não afeta as propriedades mecânicas e metalúrgicas originais do produto.



MÁXIMA PROTECÇÃO CONTRA A CORROSÃO

O revestimento INDEX Atlantis C4M tem uma resistência à corrosão em câmara de nevoeiro salino de até 1000 horas sem degradação (ISO 9227). Garante uma excelente resistência química aos fluidos industriais.



Baixo impacto ambiental

RoHS 2 (Diretiva 2011/65/UE) e Regulamento REACH (Regulamento 1907/2006 (CE))

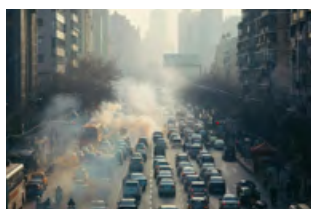
Sem crómio VI

Em conformidade com a diretiva RoSH 2011/65/UE, bem como com o Regulamento Reach 1907/2006

Múltiplas utilizações e aplicações.
Adequado para utilização no interior e no exterior

Adequado para ambientes corrosivos

(C1 - C4 de acordo com a norma ISO 12944-2)

**ATLANTIS**
COATING

Comparação da durabilidade com outros revestimentos em aplicações nas seguintes classes de atmosfera, de acordo com a norma ISO 9223:

CLASSE ATMOSFERA	ZINCADO ≥5 mm	Galvanização a quente HDG	ATLANTIS C4-M
C1	>50 anos	>50 anos	>50 anos
C2	>7 anos	>50 anos	>50 anos
C3	Não recomendado	>25 anos	>50 anos
C4	Não recomendado	>15 anos	>25 anos
C5	Não recomendado	>7 anos	>15 anos

- A correspondência com a classe de atmosfera deve ser efectuada por um técnico de revestimento experiente.
- Os factores locais (ventilação, limpeza, manutenção, contacto de materiais diferentes, etc.) podem afetar a vida útil do revestimento.
- As indicações dadas sobre a vida útil não podem ser interpretadas como uma garantia dada pelo fabricante, mas devem ser consideradas apenas como um meio de escolher os produtos certos em relação à vida útil economicamente razoável esperada das obras.
- A vida útil real pode, em casos normais, ser consideravelmente mais longa, sem degradação adicional que possa afetar os requisitos básicos das obras.

GAMA DISPONÍVEL NO CATÁLOGO

Aplicável a outras gamas de parafusos. Consulte o seu comercial

MTP-AT

Bucha para cargas elevadas em betão fissurado e não fissurado. Homologação ATE Opção 1.



MTH-AT

Bucha para cargas elevadas em betão não fissurado. Homologação ATE Opção 7.



T-FUX

Bucha universal de nylon de alto rendimento. Bucha cabeça cilíndrica. Parafuso cabeça hexagonal. TX. Zincado. Homologação ATE





Técnicas Expansivas S.L.
P. I. La Portalada II, C/ Segador, 13
26006 · Logroño (La Rioja) · SPAIN

T. (+34) 941.272.131 · **E.** info@indexfix.com
www.indexfix.com

A **LONTANA GROUP** COMPANY