



ATLANTIS
COATING

**PROTEZIONE
ANTICORROSIONE
SUPERIORE**

INDEX®
A PERFECT FIXING



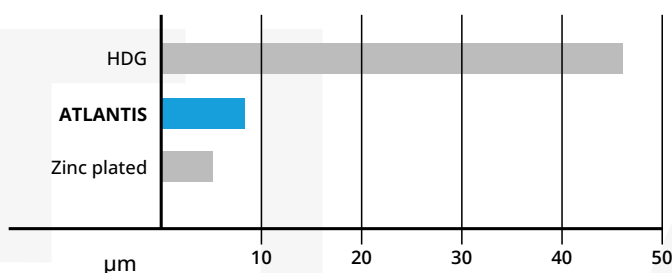
Atlantis C4M

PROTEZIONE ANTICORROSIONE SUPERIORE

Il rivestimento Atlantis C4M di INDEX ridefinisce gli standard di protezione contro la corrosione. La sua formulazione avanzata, insieme a uno strato sigillante, garantisce una resistenza eccezionale, superiore a quella dell'acciaio zincato a caldo. Test in camera salina hanno dimostrato la sua capacità di non presentare corrosione rossa dopo 1.000 ore di esposizione.

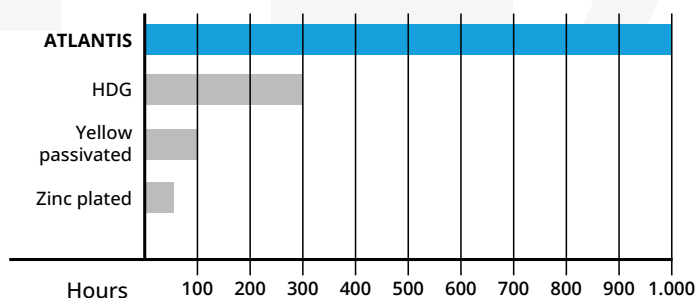
SPESORE DEL RIVESTIMENTO

I rivestimenti in zinco ad alta resistenza con spessore ridotto di 8 micron sugli elementi di fissaggio evitano interferenze nel collegamento dado/perno e nella geometria della filettatura rispetto al rivestimento zincato a caldo. Il processo di rivestimento non altera le proprietà meccaniche e metallurgiche originali del prodotto.



MASSIMA PROTEZIONE DALLA CORROSIONE

Il rivestimento INDEX Atlantis C4M ha una resistenza alla corrosione nei test in camera a nebbia salina fino a 1.000 ore senza degrado (ISO 9227). Garantisce un'eccellente resistenza chimica ai fluidi industriali.



Basso impatto ambientale

RoHS 2 (Direttiva 2011/65/UE) e Regolamento REACH (Regolamento 1907/2006 (CE))

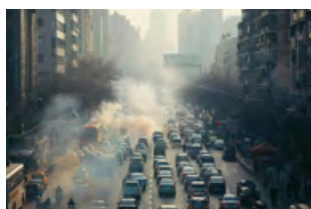
Senza cromo VI

Conforme alla direttiva RoSH 2011/65/UE e al regolamento Reach 1907/2006.

Molteplici usi e applicazioni.
Adatto per uso interno ed esterno.

Adatto per ambienti corrosivi

(C1 - C4 secondo ISO 12944-2)



Confronto della durata con altri rivestimenti in applicazioni nelle seguenti classi di atmosfera secondo la norma ISO 9223:

CLASSE ATMOSFERA	ZINCADO ≥ 5 mm	Zincatura a caldo HDG	ATLANTIS C4-M
C1	>50 anni	>50 anni	>50 anni
C2	>7 anni	>50 anni	>50 anni
C3	Non raccomandato	>25 anni	>50 anni
C4	Non raccomandato	>15 anni	>25 anni
C5	Non raccomandato	>7 anni	>15 anni

- L'adattamento alla classe di atmosfera deve essere effettuato da un tecnico esperto in rivestimenti.
- I fattori locali (ventilazione, pulizia, manutenzione, contatto con materiali dissimili, ecc.) possono influenzare la durata del rivestimento.
- Le indicazioni sulla durata di vita non possono essere interpretate come una garanzia del produttore, ma devono essere considerate solo come un mezzo per scegliere i prodotti giusti in relazione alla durata di vita economicamente ragionevole prevista per le opere.
- La durata effettiva può, in casi normali, essere notevolmente più lunga senza che si verifichi un ulteriore degrado che possa influire sui requisiti di base dell'opera.

GAMMA DISPONIBILE IN CATALOGO
Applicabile ad altre gamme di viteria. Consultare il proprio rappresentante commerciale

MTP-AT

Ancoraggio maschio per carichi elevati su calcestruzzo fessurato e non fessurato. Omologazione ETA Opzione 1.



MTH-AT

Ancoraggio maschio per carichi elevati su calcestruzzo non fessurato. Omologazione ETA Opzione 7.



T-FUX

Tassello in nylon universale ad alto rendimento. Presa per la testa del cilindro. Vite a testa esagonale. Timbro TX. Approvato dall'ETE





Técnicas Expansivas S.L.
P. I. La Portalada II, C/ Segador, 13
26006 · Logroño (La Rioja) · SPAIN

T. (+34) 941.272.131 · **E.** info@indexfix.com
www.indexfix.com

A **LONTANA GROUP** COMPANY