

INDEX®
A PERFECT FIXING

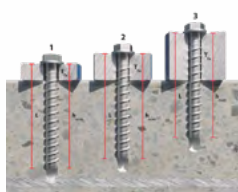


VITI PER CALCESTRUZZO
SCOPRILE



Le viti per calcestruzzo INDEX® sono la soluzione ideale per i professionisti che cercano prestazioni elevate con un'installazione rapida, semplice e resistente — per elementi strutturali e non strutturali in calcestruzzo fessurato e non (C20/25 – C50/60).

PERCHÉ È UNA SOLUZIONE ECCELLENTE?



Massima versatilità

Consente 3 profondità di inserimento diverse.



Bassa sollecitazione sul calcestruzzo

Installazione ravvicinata ai bordi e tra i fissaggi.



Installazione rapida

Montaggio veloce con trapano e avvitatore a percussione.



Smontabile

Può essere svitata — ideale per fissaggi temporanei.



Disponibile in versione corta

Ideale per installazioni in cui i fissaggi standard sono troppo lunghi.

TUTTO IN UNO

Gamma completa per ogni tipo di installazione.

Disponibile in 9 modelli di testa, 3 tipi di rivestimento, versioni standard e corta.

	Rivestimento ATLANTIS C3-H				BIMETAL TECHNOLOGY				RIVESTIMENTO ZINCATO										VERSIONE CORTA ZINCATO		
	THE	THA	THP	THT	TXE	TXA	TXP	TXT	TFE	TFJ	TFA	TFN	TFS	TFP	TFT	TFM	TFF	TFY	SFP	SFT	SFM
TIPO DI TESTA	Testa esagonale	Testa svasata	Testa cilindrica	Testa bombata	Testa esagonale	Testa svasata	Testa cilindrica	Testa bombata	Testa esagonale	Testa esagonale	Testa svasata	Testa esagonale senza rondella	Bullone	Testa cilindrica	Testa bombata	Testa filettata maschio	Testa filettata femmina	Testa golfare	Testa cilindrica	Testa bombata	Testa filettata maschio
IMPRONTA																					
RIVESTIMENTO	ATLANTIS C3-H	ATLANTIS C3-H	ATLANTIS C3-H	ATLANTIS C3-H	INOX A4 AISI 316	INOX A4 AISI 316	INOX A4 AISI 316	INOX A4 AISI 316	Zincato	Zincato	Zincato	Zincato	Zincato	Zincato	Zincato	Zincato	Zincato	Zincato	Zincato	Zincato	Zincato
BIMETAL TECHNOLOGY					✓	✓	✓	✓													
VERSIONE CORTA																			✓	✓	✓
CE	✓	✓	✓	✓	✓	✓	✓	✓	✓	✓	✓	✓	✓	✓	✓	✓	✓	✓	✓	✓	✓
CE	✓	✓	✓	✓					✓	✓	✓	✓	✓	✓	✓	✓	✓	✓	✓	✓	✓
Omologazione sismica C1 e C2	✓	✓	✓						✓	✓	✓	✓	✓								
Omologazione sismica C1			✓		✓	✓	✓	✓						✓	✓						
Resistenza al fuoco R30-R120	✓	✓	✓	✓	✓	✓	✓	✓	✓	✓	✓	✓	✓	✓	✓	✓	✓	✓	✓	✓	✓
CEA 4001 Ugelli spruzzatori (Sprinklers)	✓	✓	✓	✓	✓	✓	✓	✓	✓	✓	✓	✓	✓	✓	✓	✓	✓	✓	✓	✓	✓

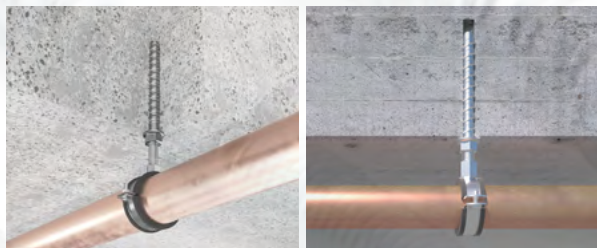
ALTAMENTE VERSATILE

Consigliata per fissaggi strutturali e non strutturali.



Fissaggi strutturali:

- Sedute per stadi
- Travi e pilastri
- Tende o segnaletica temporanea
- Strutture legno-calcestruzzo
- Corrimano, recinzioni, scaffalature e rack



Fissaggi non strutturali:

- Tubi
- Condotte di condizionamento
- Canaline elettriche e sistemi di cablaggio
- Installazioni su solai alveolari
- Montaggi su soffitti in calcestruzzo.

MASSIMA GARANZIA

Le viti TH/TX/TF sono certificate secondo i più alti standard:

- ETA 20/0046 – Opzione 1 per calcestruzzo fessurato e non (C20/25–C50/60).
- ETA 20/0494 – Per sistemi ridondanti non strutturali in calcestruzzo (\geq C20/25) e solai alveolari (\geq C30/37).
- Resistenza al fuoco R30–R120.
- Certificazione sismica C1 & C2.

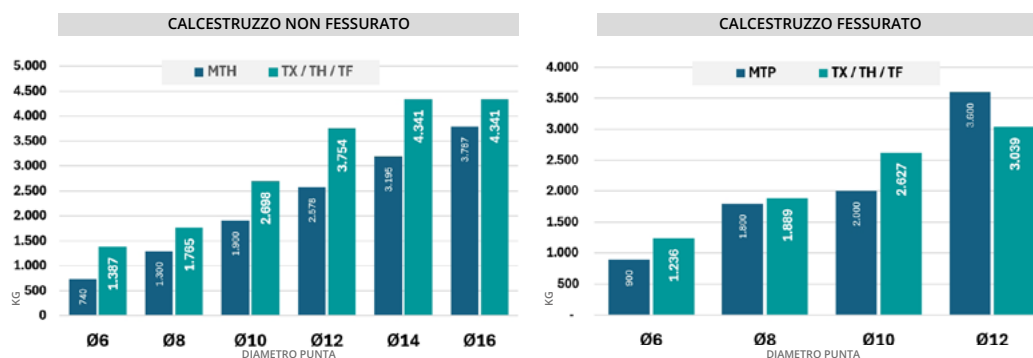


PRESTAZIONI SUPERIORI

Fino al +50 % di carico rispetto agli ancoranti MTH e MTP.
Prestazioni migliorate su tutti i diametri rispetto a MTH.



Valori di resistenza alla trazione in C20/25 per un ancoraggio isolato senza effetti di bordo o distanza.
I valori si riferiscono alla rottura del calcestruzzo.





Técnicas Expansivas S.L.
P. I. La Portalada II, C/ Segador, 13
26006 · Logroño (La Rioja) · SPAIN

T. (+34) 941.272.131 · **E.** info@indexfix.com
www.indexfix.com

A **LONTANA GROUP** COMPANY