

**INDEX**<sup>®</sup>  
A PERFECT FIXING

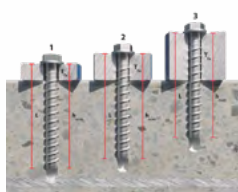


**TORNILLOS PARA HORMIGÓN**  
**DESCÚBRELOS**



Los tornillos para hormigón INDEX® son una solución ideal para profesionales que buscan las máximas prestaciones con una instalación rápida, sencilla y resistente para elementos estructurales y no estructurales en hormigón fisurado y no fisurado (C20/25 y C50/60).

## ¿POR QUÉ ES UNA GRAN SOLUCIÓN?



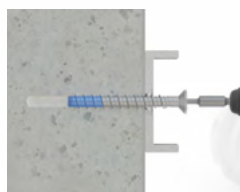
### Máxima versatilidad

Permite **3 profundidades** distintas de atornillado.



### Baja precarga al hormigón

Instalación a **distancias reducidas** entre anclajes y al borde.



### Instalación rápida

Instalación **expres**, solo con taladro y máquina de impacto.



### Permite desmontarse

Puede **desatornillarse**, ideal para fijación temporal.



### Disponible en versión corta

Óptimo para instalaciones donde el tornillo estándar es demasiado largo.

## TODO EN UNO

Completa gama válida para cualquier instalación.

Disponible en **10 modelos de cabezas** diferentes, **3 tipos de recubrimientos**, **versión estándar y corta**.

	RECUBRIMIENTO ATLANTIS C3-H				BIMETAL TECHNOLOGY				RECUBRIMIENTO ZINCADO										VERSIÓN CORTA ZINCADO		
	THE	THA	THP	THT	TXE	TXA	TXP	TXT	TFE	TFJ	TFA	TFN	TFS	TFP	TFT	TFM	TFF	TFY	SFP	SFT	SFM
TIPO DE CABEZA	Hexagonal	Avellanada	Alomada	Truss	Hexagonal	Avellanada	Alomada	Truss	Hexagonal	Hexagonal	Avellanada	Hexagonal sin arandela	Espárrago	Alomada	Truss	Rosca macho	Rosca hembra	Argolla	Alomada	Truss	Rosca macho
HUELLA																					
RECUBRIMIENTO	ATLANTIS C3-H	ATLANTIS C3-H	ATLANTIS C3-H	ATLANTIS C3-H	Inox A4 AISI 316	Inox A4 AISI 316	Inox A4 AISI 316	Inox A4 AISI 316	Zincado	Zincado	Zincado	Zincado	Zincado	Zincado	Zincado	Zincado	Zincado	Zincado	Zincado	Zincado	Zincado
BIMETAL TECHNOLOGY					✓	✓	✓	✓													
VERSIÓN CORTA																			✓	✓	✓
CE	✓	✓	✓	✓	✓	✓	✓	✓	✓	✓	✓	✓	✓	✓	✓	✓	✓	✓			
CE	✓	✓	✓	✓					✓	✓	✓	✓	✓	✓	✓	✓	✓	✓	✓	✓	✓
Homologación Sismica C1 & C2	✓	✓	✓						✓	✓	✓	✓	✓								
Homologación Sismica C1				✓	✓	✓	✓	✓						✓	✓						
Resistencia a fuego R30-R120	✓	✓	✓	✓	✓	✓	✓	✓	✓	✓	✓	✓	✓	✓	✓	✓	✓	✓	✓	✓	✓
CEA 4001 Rociadores de agua (Sprinklers)	✓	✓	✓	✓	✓	✓	✓	✓	✓	✓	✓	✓	✓	✓	✓	✓	✓	✓	✓	✓	✓



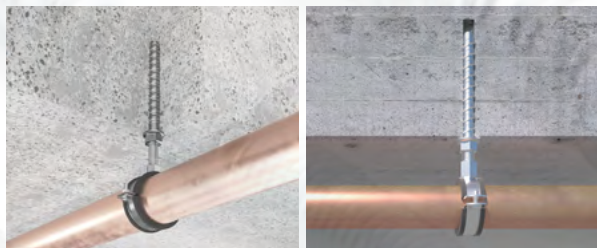
## MÁXIMA VERSATILIDAD

Recomendados para fijar elementos estructurales y no estructurales.



### Fijaciones estructurales:

- Asientos en estadios.
- Vigas y pilares estructurales.
- Toldos o señalización provisional.
- Estructuras de madera a hormigón.
- Barandillas y vallados. Estanterías y racks.



### Fijaciones no estructurales:

- Fijación de tuberías.
- Conductos de aire acondicionado.
- Bandejas eléctricas o sistemas de cableado.
- Instalaciones en techos de hormigón hueco.
- Instalaciones en techos de losas alveolares.

## MÁXIMAS GARANTÍAS

Los tornillos para hormigón TH/TX/TF están **homologados acorde a los más altos estándares de calidad.**

- Homologado (ETA 20/0046) en opción 1 para la instalación en hormigón fisurado y no fisurado (C20/25-C50/60).
- Homologado (ETA 20/0494) para sistemas redundantes no estructurales en hormigón ( $\geq C20/25$ ) y losas alveolares ( $\geq C30/37$ ).
- Homologado a resistencia a fuego R30-R120 en hormigón.
- Homologación Sísmica C1&C2 para la instalación estructural cuando hay riesgo de producirse algún movimiento sísmico.



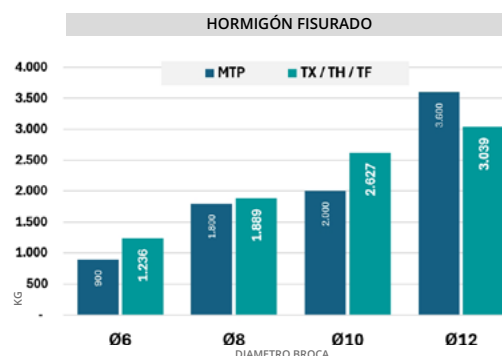
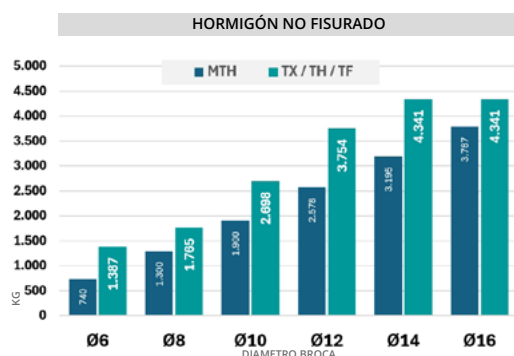
## PRESTACIONES SUPERIORES

Hasta más del 50% de carga respecto a los anclajes MTH y MTP.  
Aumenta las prestaciones de carga respecto al anclaje MTH en todos los diámetros.



Resistencias características a tracción en hormigón C20/25 para un anclaje aislado sin efectos de distancia al borde ni de distancias entre anclajes.

Los valores indican fallo por hormigón.





“

*Al ser unos anclajes tan sencillos  
de instalar me ahorro hasta un 45%  
de tiempo en la instalación”.*

ELIGE LA FIJACIÓN MÁS EFECTIVA,  
PROFESIONAL Y FLEXIBLE. **PRUÉBALOS**

**INDEX**<sup>®</sup>  
A PERFECT FIXING

**Técnicas Expansivas S.L.**  
P. I. La Portalada II, C/ Segador, 13  
26006 · Logroño (La Rioja) · SPAIN

T. (+34) 941.272.131 · E. [info@indexfix.com](mailto:info@indexfix.com)  
[www.indexfix.com](http://www.indexfix.com)

A LONTANA GROUP COMPANY