

PERFIS E SUPORTES
2022



INDEX[®]
A PERFECT FIXING

| SUPOORTE DE MONTAGEM | PARAFUSO PARA PERFIL | PORCAS PARA PERFIL | TAMPAS |
|----------------------|----------------------|--------------------|--------|
| GZ2718 | | | |
| PGZ2830 | | | |
| PGZ3840 | | | |
| PGI2718 | | | |
| PGI2830 | | | |
| PGI3840 | | | |
| PCX4121 | | | |
| PCX4141 | | | |
| TG230620 | M6x20 | | |
| TG230820 | M8x20 | | |
| TG230830 | M8x30 | | |
| TG340830 | M8x30 | | |
| TG341030 | M10x30 | | |
| TGR230620 | M6x20 | | |
| TGR230820 | M8x20 | | |
| TGR230830 | M8x30 | | |
| TGR340830 | M8x30 | | |
| TGR341030 | M10x30 | | |
| TGRX0830 | M8x30 | | |
| TGRX0860 | M8x60 | | |
| TGRX1030 | M10x30 | | |
| TGRX1060 | M10x60 | | |
| TUG201006 | M6 | | |
| TUG201008 | M8 | | |
| TUG271808 | M8 | | |
| TUG271810 | M10 | | |
| TUGRA2706 | M6 | | |
| TUGRA2708 | M8 | | |
| TUGRA3808 | M8 | | |
| TUGRA3810 | M10 | | |
| TUGX08 | M8 | | |
| TUGX10 | M10 | | |
| TUGXMU08 | Mola | | |
| TUGXMU10 | Mola | | |
| TURX08 | | | |
| TURX10 | | | |
| TURX12 | | | |
| TURXA08 | | | |
| TURXA10 | | | |
| SOTP2718 | | | |
| SOTP2830 | | | |
| SOTP3840 | | | |
| SOTPA121 | | | |
| SOTPA141 | | | |

GP

Perfis para cargas leves tipo "C"

GP-Z

Perfil perfurado zincado



METAL



| CÓDIGO | MEDIDA | €/100 | LONGITUDE | |
|-----------|----------------------|----------------|-----------|----|
| GPZ201010 | 20 x 10 x 1 x 2000 | 872,193 | 2.000 | 30 |
| GPZ250808 | 25 x 8 x 0,80 x 1000 | 604,403 | 1.000 | 30 |

GP-G

Perfil perfurado ATLANTIS C2-H



METAL



| CÓDIGO | MEDIDA | €/100 | LONGITUDE | |
|-----------|-----------------------|------------------|-----------|----|
| GPG271812 | 27 x 18 x 1,25 x 2000 | 1.478,793 | 2.000 | 10 |
| GPG283018 | 28 x 30 x 1,8 x 2000 | 2.967,427 | 2.000 | 10 |
| GPG351312 | 35 x 13 x 1,2 x 2000 | 2.923,683 | 2.000 | 10 |
| GPG384020 | 38 x 40 x 2 x 2000 | 5.041,500 | 2.000 | 6 |
| GPG402015 | 40 x 20 x 1,50 x 2000 | 2.302,116 | 2.000 | 10 |

GP-A2

Perfil perfurado inoxidável A2



INOXIDÁVEL



| CÓDIGO | MEDIDA | €/100 | LONGITUDE | |
|-----------|-----------------------|-------------------|-----------|---|
| GPI271812 | 27 x 18 x 1,25 x 2000 | 12.032,189 | 2.000 | 6 |
| GPI283015 | 28 x 30 x 1,50 x 2000 | 27.975,448 | 2.000 | 6 |

GP-PL

Perfil perfurado plástificado em amarelo



METAL



| CÓDIGO | MEDIDA | €/100 | LONGITUDE | |
|-----------|----------------|------------------|-----------|----|
| GPP271812 | 27 x 18 x 1,25 | 2.069,667 | 1.000 | 10 |

GP-PVC

Perfil perfurado PVC



METAL



| CÓDIGO | MEDIDA | €/100 | LONGITUDE | |
|-----------|--------------------|----------------|-----------|----|
| GPV251120 | 25 x 11 x 2 x 1000 | 843,660 | 1.000 | 30 |

Perfis para cargas leves tipo "C"

GP

METAL



| CÓDIGO | MEDIDA | €/100 | LONGITUDE | |
|-----------|------------|------------------|-----------|----|
| GL0357510 | 35x7,5x1,0 | 1.248,443 | 2.000 | 10 |
| GL0351515 | 35x15x1,5 | 1.655,013 | 2.000 | 10 |

GL-O

Guia Omega lisa ATLANTIS C2-M



METAL



| CÓDIGO | MEDIDA | €/100 | LONGITUDE | |
|-----------|------------|------------------|-----------|----|
| GP0357510 | 35x7,5x1,0 | 1.258,747 | 2.000 | 10 |
| GP0351515 | 35x15x1,5 | 1.649,893 | 2.000 | 10 |

GP-O

Guia Omega perfurada ATLANTIS C2-M



Suportes para cargas leves tipo "C"

SP

METAL



| CÓDIGO | MEDIDA | €/100 | LONGITUDE | |
|-----------|----------------------|------------------|-----------|----|
| SPZ271820 | 27 x 18 x 1,25 x 200 | 776,810 | 200 | 10 |
| SPZ271830 | 27 x 18 x 1,25 x 300 | 838,267 | 300 | 10 |
| SPZ384020 | 38 x 40 x 2 x 200 | 1.270,253 | 200 | 10 |
| SPZ384025 | 38 x 40 x 2 x 250 | 1.425,973 | 250 | 10 |
| SPZ384030 | 38 x 40 x 2 x 300 | 1.567,947 | 300 | 10 |
| SPZ384035 | 38 x 40 x 2 x 350 | 1.679,877 | 350 | 10 |
| SPZ384040 | 38 x 40 x 2 x 400 | 1.957,943 | 400 | 10 |
| SPZ384050 | 38 x 40 x 2 x 500 | 2.377,794 | 500 | 10 |
| SPZ384060 | 38 x 40 x 2 x 600 | 2.647,880 | 600 | 10 |

SP-Z

Suporte perfurado zincado



METAL



| CÓDIGO | MEDIDA | €/100 | APTO PARA | |
|---------|-------------------|----------------|---------------|----|
| SPV2718 | M10 (27/18-28/30) | 556,423 | 27/18 - 28/30 | 50 |
| SPV3840 | M10 (38/40-40/20) | 591,583 | 38/40 - 40/20 | 50 |

SP-V

Suporte vertical



SP

Suportes para cargas leves tipo "C"

SP-H

Suporte horizontal



METAL



| CÓDIGO | MEDIDA | €/100 | APTO PARA | |
|---------|-------------------|----------------|---------------|----|
| SPH2718 | M10 (27/18-28/30) | 497,013 | 27/18 - 28/30 | 50 |
| SPH3840 | M10 (38/40-40/20) | 515,487 | 38/40 - 40/20 | 50 |

SP-HX

Suporte horizontal carriles



METAL



| CÓDIGO | MEDIDA | €/100 | APTO PARA | |
|----------|-------------------------------|------------------|-------------------------------|----|
| SPGH2718 | M10 (27/18-28/30) | 780,340 | 27/18 - 28/30 | 10 |
| SPGH3840 | M10 (38/40-40/20-41/21-41/41) | 1.516,640 | 38/40 - 40/20 - 41/21 - 41/41 | 10 |

PE-AC

Acessórios para perfis tipo "C"

TO-GU

Batente-parafuso guia



METAL



| CÓDIGO | MEDIDA | €/100 | APTO PARA | | |
|----------|----------|----------------|---------------------------------------|-----|-----|
| TG230620 | M6 x 20 | 66,583 | 20/10 - 27/18 - 28/30 - 25/08 - 25/11 | 100 | 800 |
| TG230820 | M8 x 20 | 82,883 | 27/18 - 28/30 - 25/08 | 100 | 400 |
| TG230830 | M8 x 30 | 87,237 | 27/18 - 28/30 - 25/08 | 100 | 600 |
| TG340830 | M8 x 30 | 120,040 | 38/40 - 40/20 | 100 | 600 |
| TG341030 | M10 x 30 | 161,920 | 38/40 - 40/21 | 100 | 400 |

TO-GR

Batente-parafuso guia de fixação rápida



METAL



| CÓDIGO | MEDIDA | €/100 | APTO PARA | | |
|-----------|--------|----------------|---------------------------------------|-----|-----|
| TGR230620 | M6x20 | 184,313 | 20/10 - 25/08 - 25/11 - 27/18 - 28/30 | 100 | 600 |
| TGR230820 | M8x20 | 194,827 | 20/10 - 25/08 - 25/11 - 27/18 - 28/30 | 100 | 600 |
| TGR230830 | M8x30 | 199,467 | 20/10 - 25/08 - 25/11 - 27/18 - 28/30 | 100 | 600 |
| TGR340830 | M8x30 | 250,530 | 27/18 - 28/30 - 38/40 - 40/20 | 100 | 400 |
| TGR341030 | M10x30 | 282,887 | 27/18 - 28/30 - 38/40 - 40/20 | 50 | 300 |

TU-GU

Batente de parafuso para perfil perfurado



METAL



| CÓDIGO | MEDIDA | €/100 | APTO PARA | | |
|-----------|--------|---------------|-------------------------------|-----|-------|
| TUG201006 | M6 | 17,963 | 20/10 - 25/08 - 27/18 - 28/30 | 100 | 3.000 |
| TUG201008 | M8 | 17,963 | 20/10 - 25/08 - 27/18 - 28/30 | 100 | 2.400 |
| TUG271808 | M8 | 48,370 | 27/18 - 28/30 - 38/40 - 40/20 | 100 | 1.200 |
| TUG271810 | M10 | 48,370 | 27/18 - 28/30 - 38/40 - 40/20 | 100 | 1.200 |

METAL



| CÓDIGO | MEDIDA | €/100 | APTO PARA | | |
|-----------|--------|----------------|---------------------------------------|----|-----|
| TUGRA2706 | M6 | 165,203 | 20/10 - 25/08 - 25/11 - 27/18 - 28/30 | 50 | 600 |
| TUGRA2708 | M8 | 165,203 | 20/10 - 25/08 - 25/11 - 27/18 - 28/30 | 50 | 600 |
| TUGRA3808 | M8 | 211,863 | 27/18 - 28/30 - 38/40 - 40/20 | 50 | 600 |
| TUGRA3810 | M10 | 225,540 | 27/18 - 28/30 - 38/40 - 40/20 | 50 | 600 |

TU-GRA

Porca guia com arruela de fixação rânida



METAL



| CÓDIGO | MEDIDA | €/100 | APTO PARA | | |
|--------|-------------|----------------|---|-----|-----|
| EMZ45 | 50 x 50 45° | 126,340 | 25/11 - 27/18 - 28/30 - 38/40 - 40/20 - 41/21 - 41/41 | 100 | 400 |
| EMZ90 | 54 x 54 90° | 126,340 | 25/11 - 27/18 - 28/30 - 38/40 - 40/20 - 41/21 - 41/41 | 100 | 300 |
| EMZ00 | 100 180° | 123,183 | 25/11 - 27/18 - 28/30 - 38/40 - 40/20 - 41/21 - 41/41 | 100 | - |

EG-Z

Esquadro zincado



INOXIDÁVEL



| CÓDIGO | MEDIDA | €/100 | APTO PARA | | |
|--------|-------------|----------------|-----------------------|----|-----|
| EMI45 | 50 x 50 45° | 617,260 | 27/18 - 28/30 - 38/40 | 50 | 200 |
| EMI90 | 54 x 54 90° | 617,260 | 27/18 - 28/30 - 38/40 | 50 | - |
| EMI00 | 100 180° | 611,967 | 27/18 - 28/30 - 38/40 | 50 | 200 |

EG-A2

Esquadro inoxidável A2



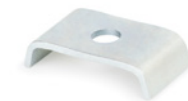
METAL



| CÓDIGO | MEDIDA | €/100 | APTO PARA | |
|---------|------------------|---------------|-----------|---|
| PUZ2718 | M8 (27/18-28/30) | 56,987 | 50 | - |
| PUZ3840 | M8 (38/40) | 63,023 | 50 | - |

PU-Z

Placa de união para perfis



METAL



| CÓDIGO | MEDIDA | €/100 | APTO PARA | | |
|---------|--------------|----------------|-----------|----|-----|
| PGZ2718 | 27 / 18 x 81 | 106,597 | 27/18 | 50 | 300 |
| PGZ2830 | 28 / 30 x 81 | 129,097 | 28/30 | 50 | 300 |
| PGZ3840 | 38 / 40 x 93 | 144,030 | 38/40 | 50 | 100 |

PG-Z

Suporte de montagem zincado



INOXIDÁVEL



| CÓDIGO | MEDIDA | €/100 | APTO PARA | | |
|---------|--------------|----------------|-----------|----|-----|
| PGI2718 | 27 / 18 x 81 | 301,077 | 27/18 | 50 | 300 |
| PGI2830 | 28 / 30 x 81 | 346,240 | 28/30 | 50 | 200 |
| PGI3840 | 38 / 40 x 93 | 421,507 | 38/40 | 50 | 100 |

PG-A2

Suporte de montagem inoxidável A2



PE-AC

Acessórios para perfis tipo "C"

SO-TP

Tampas plasticas



METAL



| CÓDIGO | MEDIDA | €/100 | APTO PARA | | |
|----------|--------|---------------|-----------|-----|-----|
| SOTP2718 | 27/18 | 31,497 | 27/18 | 100 | 400 |
| SOTP2830 | 28/30 | 37,880 | 28/30 | 100 | 300 |
| SOTP3840 | 38/40 | 61,410 | 38/40 | 100 | 300 |

GPX

Perfis para cargas pesadas Indextrut

GP-X 21

Guia perfurada Indextrut 41x21



METAL



| CÓDIGO | MEDIDA | €/100 | LONGITUDE | |
|-------------|---------------|------------------|-----------|----|
| GPX412115 | 41 x 21 x 1,5 | 5.172,350 | 3.000 | 10 |
| GPX412120 | 41 x 21 x 2 | 5.550,103 | 3.000 | 10 |
| GPX412125 | 41 x 21 x 2,5 | 7.970,713 | 3.000 | 6 |
| GPX2M412120 | 41 x 21 x 2 | 3.881,187 | 2.000 | 10 |

GP-X 41

Guia perfurada Indextrut 41x41



METAL



| CÓDIGO | MEDIDA | €/100 | LONGITUDE | |
|-------------|---------------|-------------------|-----------|----|
| GPX414115 | 41 x 41 x 1,5 | 6.278,517 | 3.000 | 10 |
| GPX414120 | 41 x 41 x 2 | 9.120,367 | 3.000 | 6 |
| GPX414125 | 41 x 41 x 2,5 | 11.254,700 | 3.000 | 6 |
| GPX2M414120 | 41 x 41 x 2 | 6.146,427 | 2.000 | 10 |

SPX

Suportes para cargas pesadas Indextrut

SP-X

Suporte perfurado Indextrut



METAL



| CÓDIGO | MEDIDA | €/100 | LONGITUDE | |
|-----------|----------------------|------------------|-----------|----|
| SPX412115 | 41 x 21 x 2,5 x 150 | 1.123,907 | 150 | 10 |
| SPX412130 | 41 x 21 x 2,5 x 300 | 1.547,242 | 300 | 10 |
| SPX412145 | 41 x 21 x 2,5 x 450 | 1.964,934 | 450 | 10 |
| SPX414115 | 41 x 41 x 2,5 x 150 | 1.456,371 | 150 | 10 |
| SPX414130 | 41 x 41 x 2,5 x 300 | 2.040,254 | 300 | 10 |
| SPX414145 | 41 x 41 x 2,5 x 450 | 2.667,989 | 450 | 10 |
| SPX414160 | 41 x 41 x 2,5 x 600 | 3.354,439 | 600 | 10 |
| SPX414175 | 41 x 41 x 2,5 x 750 | 4.044,979 | 750 | 10 |
| SPX414110 | 41 x 41 x 2,5 x 1000 | 5.086,880 | 1.000 | 2 |

SP-RX

Suporte base retangular "U" Indextrut



METAL



| CÓDIGO | MEDIDA | €/100 | APTO PARA | |
|-----------|-------------------|------------------|-------------------------|----|
| SPRXH4121 | M12 (41/21-41/41) | 1.492,127 | Indextrut 41/41 - 41/21 | 12 |
| SPRXV4121 | M12 (41/21-41/41) | 1.492,127 | Indextrut 41/41 - 41/21 | 12 |



Suportes para cargas pesadas Indextrut

SPX

METAL



| CÓDIGO | MEDIDA | €/100 | APTO PARA | |
|------------|-------------------|------------------|-------------------------|----|
| SPUX412100 | M16 (41/21-41/41) | 1.896,047 | Indextrut 41/41 - 41/21 | 12 |
| SPUX412145 | M16 (41/21-41/41) | 1.896,047 | Indextrut 41/41 - 41/21 | 12 |

SP-UX

Suporte base quadrada "U"
Indextrut



METAL



| CÓDIGO | APTO PARA | €/100 | |
|--------|-------------------------|------------------|----|
| PRX01 | Indextrut 41/41 - 41/21 | 1.647,360 | 12 |

PR-X

Suporte ajustável Indextrut



METAL



| CÓDIGO | MEDIDA | €/100 | APTO PARA | |
|---------|---------------------|------------------|-----------|----|
| RESX300 | 252 x 252 x 6 (300) | 1.250,963 | 10 | 20 |
| RESX550 | 428 x 428 x 6 (550) | 1.992,833 | 10 | 20 |

RE-SX

Reforço para suportes Indextrut



Acessórios para perfis Indextrut

PX-AC

METAL



| CÓDIGO | MEDIDA | €/100 | APTO PARA | | |
|---------|----------|----------------|-------------------------|-----|-----|
| TGX0840 | M8 x 40 | 119,690 | Indextrut 41/41 - 41/21 | 100 | 400 |
| TGX0860 | M8 x 60 | 128,283 | Indextrut 41/41 - 41/21 | 50 | 300 |
| TGX1040 | M10 x 40 | 152,987 | Indextrut 41/41 - 41/21 | 50 | 300 |
| TGX1060 | M10 x 60 | 171,597 | Indextrut 41/41 - 41/21 | 50 | 200 |

TG-X

Batente-parafuso guia Indextrut



METAL



| CÓDIGO | MEDIDA | €/100 | APTO PARA | |
|----------|--------|----------------|---------------|-----|
| TGRX0830 | M8x30 | 280,567 | 41/41 - 41/21 | 100 |
| TGRX0860 | M8x60 | 293,400 | 41/41 - 41/21 | 50 |
| TGRX1030 | M10x30 | 318,930 | 41/41 - 41/21 | 50 |
| TGRX1060 | M10x60 | 338,590 | 41/41 - 41/21 | 50 |

TO-GRX

Batente-parafuso guia de fixação
rânida Indextrut



METAL



| CÓDIGO | MEDIDA | €/100 | APTO PARA | | |
|--------|--------|---------------|-------------------------|-----|-----|
| TUGX08 | M8 | 73,290 | Indextrut 41/41 - 41/21 | 100 | 800 |
| TUGX10 | M10 | 81,040 | Indextrut 41/41 - 41/21 | 100 | 800 |

TU-GX

Porca guia Indextrut



PX-AC

Acessórios para perfis Indextrut

TU-MU

Batente de parafuso para perfil perfurado Indextrut



METAL



| CÓDIGO | MEDIDA | €/100 | APTO PARA | | |
|----------|--------|----------------|-----------------|-----|-----|
| TUGXMU08 | M8 | 107,097 | Indextrut 41/41 | 100 | 400 |
| TUGXMU10 | M10 | 107,097 | Indextrut 41/41 | 100 | 400 |

TU-RX

Porca guia de fixação Rápida Indextrut



METAL



| CÓDIGO | MEDIDA | €/100 | APTO PARA | | |
|--------|--------|----------------|-------------------------|-----|-----|
| TURX08 | M8 | 101,450 | Indextrut 41/41 - 41/21 | 100 | 400 |
| TURX10 | M10 | 115,903 | Indextrut 41/41 - 41/21 | 100 | 400 |
| TURX12 | M12 | 128,530 | Indextrut 41/41 - 41/21 | 50 | 300 |

NEW TU-RX A2

Porca rápida INDEXTRUT. Aço inox A2



METAL



| CÓDIGO | MEDIDA | €/100 | | |
|----------|--------|----------------|----|-----|
| TURXA208 | M8 | 151,443 | 50 | 300 |

TU-RXA

Porca guia com arruela de fixação rápida Indextrut



METAL



| CÓDIGO | MEDIDA | €/100 | APTO PARA | | |
|---------|--------|----------------|---------------|----|----|
| TURXA08 | M8 | 244,850 | 41/21 - 41/41 | 50 | 50 |
| TURXA10 | M10 | 267,643 | 41/21 - 41/41 | 50 | 50 |

EG-X

Esquadro Indextrut



METAL



| CÓDIGO | MEDIDA | €/100 | Nº DE FUROS | APTO PARA | | |
|---------|---------------------|----------------|-------------|-------------------------|----|-----|
| EMX4502 | 86/52 x 40 x 5 45° | 289,167 | 2 | Indextrut 41/41 - 41/21 | 25 | 125 |
| EMX9002 | 48 x 51 x 5 90° | 188,893 | 2 | Indextrut 41/41 - 41/21 | 50 | 150 |
| EMX1302 | 71/48 x 40 x 5 135° | 307,823 | 2 | Indextrut 41/41 - 41/21 | 20 | 100 |
| EMX9004 | 95 x 98 x 5 90° | 298,497 | 4 | Indextrut 41/41 - 41/21 | 25 | 75 |

SC-RX

Esquadro reforçada Indextrut



METAL



| CÓDIGO | MEDIDA | €/100 | APTO PARA | |
|---------|----------------|----------------|-------------------------|----|
| SCRX090 | 100 x 100 x 40 | 737,497 | Indextrut 41/41 - 41/21 | 10 |

METAL



| CÓDIGO | APTO PARA | €/100 | |
|----------|-------------------------|-----------|----|
| EMPX4121 | Indextrut 41/41 - 41/21 | 1.156,673 | 10 |

EMP-X

Junção Indextrut



METAL



| CÓDIGO | APTO PARA | €/100 | |
|--------|-----------------------|---------|----|
| RTX01 | 41/41 - 41/21 - 41/62 | 886,247 | 10 |

RT-X

Suporte Rótula Indextrut



METAL



| CÓDIGO | Nº DE FUROS | €/100 | APTO PARA | | |
|------------|-------------|---------|---------------|----|-----|
| UNPX412101 | 1 | 78,317 | 41/41 - 41/21 | 50 | 300 |
| UNPX412102 | 2 | 161,687 | 41/41 - 41/21 | 25 | 150 |
| UNPX412103 | 3 | 227,370 | 41/41 - 41/21 | 25 | 125 |
| UNPX412104 | 4 | 282,950 | 41/41 - 41/21 | 10 | 60 |

UN-PX

Placa de união Indextrut



METAL



| CÓDIGO | Nº DE FUROS | €/100 | APTO PARA | |
|------------|-------------|---------|---------------|----|
| UNEX412103 | 3 | 411,773 | 41/41 - 41/21 | 25 |

UN-EX

Placa de união Esquadro Indextrut



METAL



| CÓDIGO | Nº DE FUROS | €/100 | APTO PARA | |
|------------|-------------|---------|-----------------------|----|
| UNTX412104 | 4 | 303,160 | 41/41 - 41/21 - 41/62 | 25 |

UN-TX

Placa de união "T" Indextrut



METAL



| CÓDIGO | Nº DE FUROS | €/100 | APTO PARA | | |
|---------|-------------|---------|-----------------|----|----|
| PGX4121 | 3 | 380,193 | Indextrut 41/21 | 15 | 90 |
| PGX4141 | 5 | 503,910 | Indextrut 41/41 | 10 | 60 |

PG-X

Suporte de montagem para perfil Indextrut



PX-AC

Acessórios para perfis Indextrut

AB-GX

Abraçadeira perfil perfurado Indextrut



METAL



| CÓDIGO | €/100 | APTO PARA | |
|----------|----------------|-------------------------|----|
| ABGX4121 | 589,183 | Indextrut 41/41 - 41/21 | 20 |

SO-TP

Tampas plasticas



METAL



| CÓDIGO | MEDIDA | €/100 | APTO PARA | | |
|----------|--------|---------------|-----------|-----|-----|
| SOTP4121 | 41/21 | 50,470 | 41/21 | 100 | 600 |
| SOTP4141 | 41/41 | 52,917 | 41/41 | 100 | 300 |

VE-AC

Acessórios de ventilação

UN-CO

União condutas tipo "C"



METAL



| CÓDIGO | MEDIDA | €/100 | | |
|----------|---------|---------------|-----|-----|
| UNCO3220 | 32 x 20 | 58,917 | 100 | 400 |

SO-PG

Perfil de borracha isofónico para suporte



METAL



| CÓDIGO | MEDIDA | €/1PC | APTO PARA | LONGITUDE | |
|--------|--------|----------------|---------------|-----------|---|
| SOPG27 | 27 | 138,805 | 27/18 - 28/30 | 20 m. | 1 |
| SOPG38 | 38 | 198,066 | 38/40 - 40/20 | 20 m. | 1 |
| SOPG41 | 41 | 202,631 | 41/21 - 41/41 | 20 m. | 1 |

FOLLPYSPT22



Técnicas Expansivas S.L.

P. I. La Portalada II, C/ Segador, 13
26006 · Logroño (La Rioja) · SPAIN

T. (+34) 941.272.131 · E. info@indexfix.com
www.indexfix.com