

# TA-PL

Dénomination: CHEVILLE POLYPROPILEN

Codes: TACOP

Référence: FT TACOP-fr

Date: 03/12/18

Révision: 0

Page: 1 des 3



## CARACTERISTIQUES

Cheville du polypropylène pour une utilisation dans des matériaux creux et pleins.

Solution rapide pour les applications sans exigences de charge.

Emploi: fixer des matériaux creux et pleins.

## MATÉRIAUX DE BASE



### 1. GAMME

ITEM	CODE	DIMENSIONS	PHOTO	MATERIEL
1	TACOP	5 X 21 a 14 X 55		

# TA-PL

Dénomination: CHEVILLE POLYPROPILEN

Codes: TACOP

Référence: FT TACOP-fr

Date: 03/12/18

Révision: 0

Page: 2 des 3

## 2. DONNÉES D'INSTALLATION

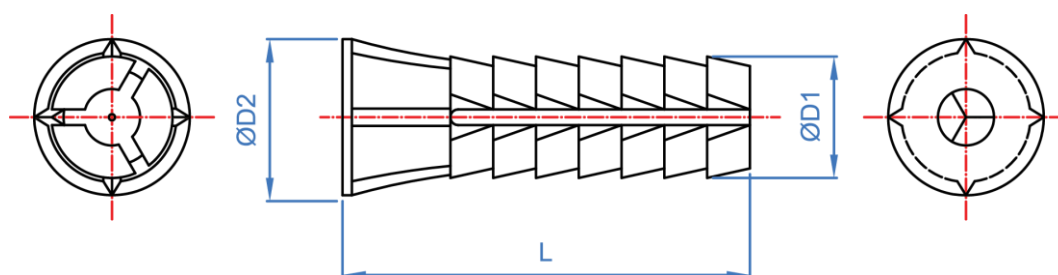
### 2.1 TA-PL

#### Cheville Polypropylène



#### Données d'installation

CODE		TACOP05	TACOP06	TACOP07	TACOP08	TACOP09	TACOP10	TACOP11	TACOP12	TACOP14
ØD1: Diamètre du cheville	[mm]	5	6	7	8	9	10	11	12	14
ØD2: Diamètre du collier	[mm]	9,6	10,7	10,7	12,8	13,8	15	14,5	16,5	18
L: Longueur	[mm]	21	22	23	27	30	35	43	45	48
Minimale épaisseur du support	[mm]	25	25	30	30	35	40	50	60	60
Minimale profondeur du foret	[mm]	21	22	23	27	30	35	43	45	48



**TA-PL**Dénomination: **CHEVILLE POLYPROPILEN**Codes: **TACOP**Référence: **FT TACOP-fr**Date: **03/12/18**Révision: **0**Page: **3 des 3****CHARGES MAXIMALES RECOMMANDÉE**

CODE	BÉTON [kg]
TACOP05	5
TACOP06	5
TACOP07	6
TACOP08	9
TACOP09	9
TACOP10	13
TACOP11	15
TACOP12	17
TACOP14	28