

SA

Denominación: **SOPORTES DE FIJACIÓN PARA SANITARIOS**

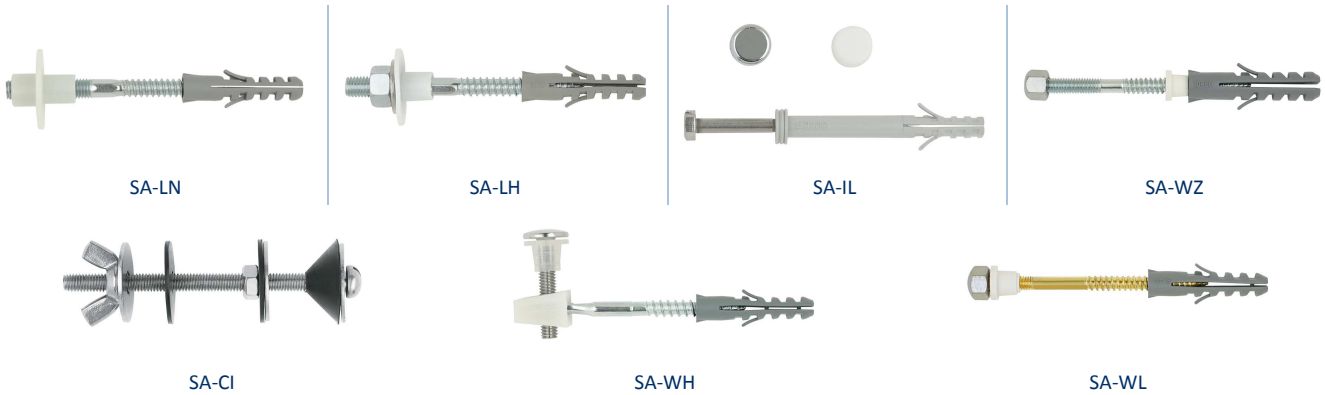
Códigos: SA-LN, SA-LH, SA-IL, SA-WZ, SA-WL, SA-CI, SA-WH

Referencia: **FT SA-es**

Fecha: **24/03/15**

Revisión: 0

Página: **1 de 3**



CARACTERÍSTICAS

- Soportes para la fijación de sanitarios que permiten una instalación rápida y sencilla.
- Apto variedad de materiales, tanto huecos como macizos: hormigón, hormigón ligero, bloque hueco de hormigón, piedra natural, ladrillo macizo, ladrillo hueco y madera.
- Versión en acero cincado, latón e inoxidable
- El cincado de las piezas metálicas asegura que la fijación se mantenga visualmente atractiva a lo largo de la vida útil del elemento.
- Los elementos de nylon y goma poseen un elevada resistencia a agentes químicos y a condiciones húmedas
- MEDIDAS: **M5, M6, M8, M10**

APLICACIONES

Fijación de lavabos, WC, bidé y cisternas

Ver ficha Web:



MATERIALES BASE



EJEMPLOS DE APLICACIÓN



SA

Denominación: **SOPORTES DE FIJACIÓN PARA SANITARIOS**

Códigos: **SA-LN, SA-LH, SA-IL, SA-WZ, SA-WL, SA-CI, SA-WH**

Referencia: **FT SA-es**

Fecha: **24/03/15**

Revisión: 0

Página: **2 de 3**

1. GAMA

ITEM	FOTO	CÓDIGO	MED.	COMPONENTE	MATERIAL
1		SA-LN	M8x100 M10x120	Espárrago Tuerca Nylon Taco Nylon	Acero Clase 5.6 ISO 898-1 cincado ISO 4042 A2J Nylon Nylon
2		SA-LH	M8x100 M10x120	Espárrago Tuerca Taco Nylon Tapón Nylon	Acero Clase 5.6 ISO 898-1 cincado ISO 4042 A2J Acero Clase 8 UNE EN 20898-2 cincado ISO 4042 A2J Nylon Nylon
3		SA-IL	M6x80	Espárrago Taco Nylon Tapones	Acero inoxidable AISI 304 Nylon 2 de plástico y 2 de acero inoxidable
4		SA-WZ	M5x80	Espárrago Tuerca Taco Nylon Tapón Nylon	Acero Clase 5.6 ISO 898-1 cincado ISO 4042 A2J Acero cincado ISO 4042 A2J Nylon Nylon
5		SA-WL	M5x80	Espárrago Tuerca Taco Nylon Tapón Nylon	Latón Acero cincado ISO 4042 A2J Nylon Nylon
6		SA-CI	M6x80	Tornillo Arandela metálica Arandela goma Cono goma Mariposa Tuerca	Acero inoxidable A2-70 EN ISO 3506-2 Acero cincado ISO 4042 A2J Goma EP74V negra Goma EP74V negra Acero cincado ISO 4042 A2J Acero cincado ISO 4042 A2J
7		SA-WH	M6x70	Espárrago Tornillo Cono 1 Cono 2	Acero cincado ISO 4042 A2J Acero cincado ISO 4042 A2J Plástico blanco Plástico blanco

SA

Denominación: **SOPORTES DE FIJACIÓN PARA SANITARIOS**

Códigos: **SA-LN, SA-LH, SA-IL, SA-WZ, SA-WL, SA-CI, SA-WH**

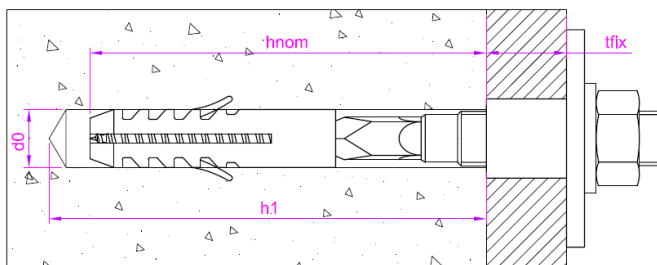
Referencia: **FT SA-es**

Fecha: **24/03/15**

Revisión: 0

Página: **3 de 3**

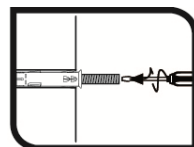
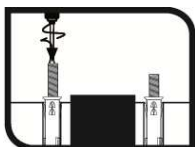
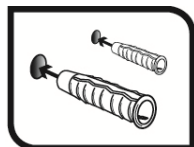
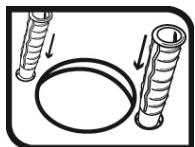
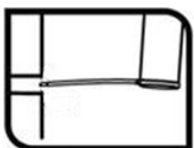
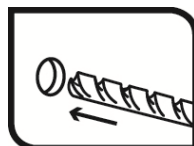
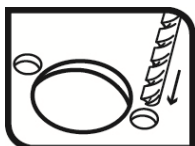
2. DATOS INSTALACIÓN



MÉTRICA		d ₀ : diámetro nominal [mm]	h ₁ : profundidad del taladro [mm]	h _{nom} : profundidad de instalación [mm]	t _{fix} : espesor a fijar [mm]
SA-LN	M8x100	10	55	50	20
	M10x120	12	65	60	30
SA-LH	M8x100	10	55	50	37
	M10x120	12	65	60	45
SA-IL	M6x80	8	60	60	20
SA-WZ	M5x80	8	45	40	30
SA-WL	M5x80	8	45	40	30
SA-CI	M6x80	-	-	-	-
SA-WH	M6x70	8	45	40	-

3. INSTALACIÓN DEL PRODUCTO

WC / LAVABO



1. TALADRAR

Comprobar que el hormigón esté bien compactado y sin poros significativos. Admisible en taladros secos, húmedos o inundados. Taladro en posición percusión o martillo. Taladrar a diámetro y profundidad especificados.

2. SOPLAR Y LIMPIAR

Limpiar el agujero de restos de polvo y fragmentos del taladrado. Utilizar bomba de aire y cepillo

3. INSTALAR

Insertar el taco y roscar el espárrago. Utilizar un martillo en caso necesario. La instalación se puede hacer a través del material a fijar o previamente a la colocación del mismo.