



CARACTERISTIQUES

Cheville du polypropylène pour une utilisation dans des matériaux creux et pleins.

Solution rapide pour les applications sans exigences de charge.

Emploi: fixer des matériaux creux et pleins.

MATÉRIAUX DE BASE



1. GAMME

ITEM	CODE	DIMENSIONS	PHOTO	MATERIEL
1	TACOP	5 X 21 a 14 X 55		

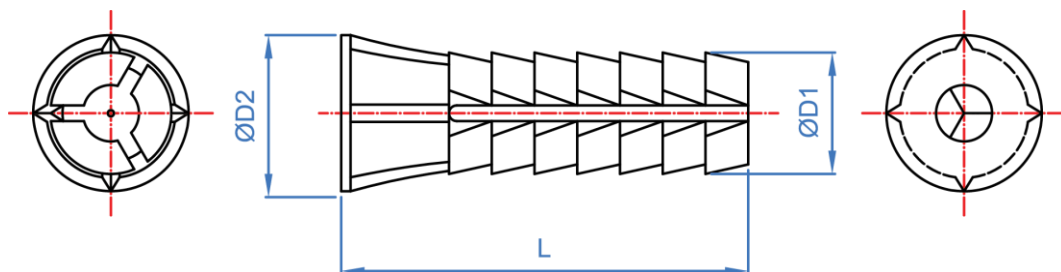
1. DONNÉES D'INSTALLATION

2.1 TA-PL Cheville Polypropylène



Données d'installation

CODE		TACOP05	TACOP06	TACOP07	TACOP08	TACOP09	TACOP10	TACOP11	TACOP12	TACOP14
ØD1: Diamètre du cheville	[mm]	5	6	7	8	9	10	10	12	14
ØD2: Diamètre du collier	[mm]	9,6	10,7	10,7	12,8	13,8	14,5	14,5	16,5	18
L: Longueur	[mm]	20	22	23	25	30	40	45	50	50
Minimale épaisseur du support	[mm]	25	25	30	30	35	45	50	60	60
Minimale profondeur du foret	[mm]	20	22	23	25	30	40	45	50	50



CHARGES MAXIMALES RECOMMANDÉE

CODE	BÉTON [kg]
TACOP05	5
TACOP06	5
TACOP07	6
TACOP08	9
TACOP09	9
TACOP10	13
TACOP11	15
TACOP12	17
TACOP14	28