

TORNILLERÍA PARA MONTAJE DE PANELES DE YESO LAMINADO

Denominación: TORNILLERÍA YESO LAMINADO Códigos: PL, PLRA, PLTR, PLCA

Referencia: FT PLA-es

Fecha: 31/08/18

Revisión: 7

Página: 1 de 6



PL



PLRA



PLTR



PLCA

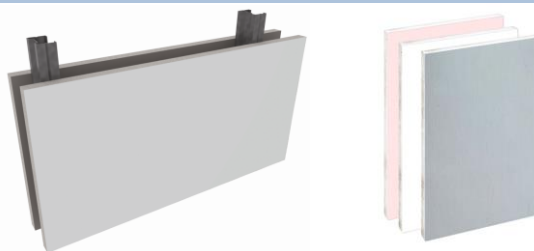
CARACTERÍSTICAS

- Punta S perforante: taladra directamente metal hasta 0.86mm de espesor.
- Rosca autorroscante con filo de 60°.
- Recubrimientos en cincado (PLCA) o fosfatado. Éste facilita la adherencia de la masilla sobre la cabeza del tornillo.
- MEDIDAS: $\varnothing 3,5 \div \varnothing 4,8$
- Material: Acero especial con tratamiento térmico

APLICACIONES

- Unión de placas de yeso laminado o paneles de asilamiento a perfiles metálicos de espesor máximo 0.6 ÷ 3.0 mm o madera.
- Fijación de placas de yeso laminado entre sí o placa de yeso laminado a madera.

MATERIALES BASE







EJEMPLOS DE APLICACIÓN



TORNILLERÍA PARA MONTAJE DE PANELES DE YESO LAMINADO

 Denominación: **TORNILLERÍA YESO LAMINADO** Códigos: PL, PLRA, PLTR, PLCA
Referencia: **FT PLA-es**Fecha: **31/08/18**Revisión: **7**Página: **2 de 6**

	PL	PL-RA	PL-TR	PL-CA
				
Material a fijar	Panel yeso laminado-metal	Panel yeso laminado - Panel yeso laminado	Panel yeso laminado -metal	Panel yeso laminado-metal
Cabeza	Trompeta	Trompeta	Trompeta	Alomada baja + arandela
Mortaja	Ph #2	Ph #2	Ph #2	Ph #2
Punta	S: perforante	S: perforante	Broca: autotaladrante	S: perforante
Capacidad taladrado metal [mm]	≤ 0.6	---	0.6 – 3.0	≤ 0.6
Rosca	Paso normal	Paso ancho	Autorroscante	Paso normal
Recubrimiento	Fosfatado	Fosfatado	Fosfatado	Cincado
Carga recomendada [kg]	25	---	20	25

TORNILLERÍA PARA MONTAJE DE PANELES DE YESO LAMINADO

Denominación: **TORNILLERÍA YESO LAMINADO** Códigos: PL, PLRA, PLTR, PLCA

Referencia: **FT PLA-es**

Fecha: **31/08/18**

Revisión: **7**

Página: **3 de 6**

1. PL

Tornillo para placa de yeso laminado auto perforante



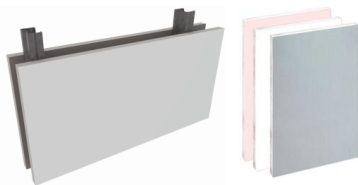
Propiedades



Cargas ligeras



Usos principales



Placa de yeso laminado

Propiedades



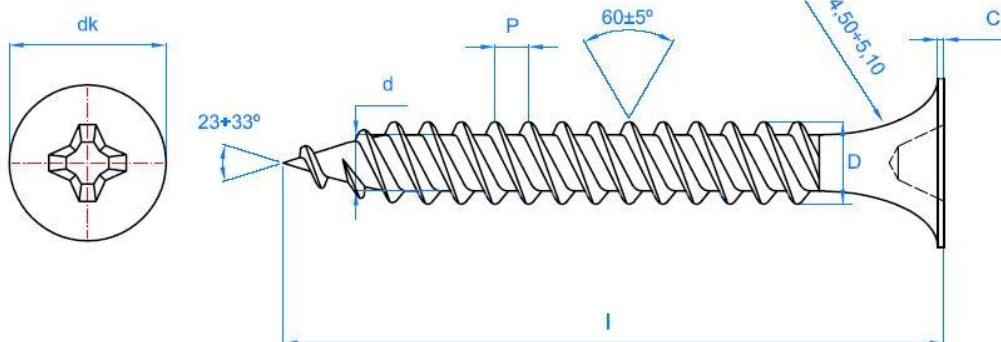
Ph #2

1.1. Características y Ventajas

- Punta S perforante: permite la penetración en materiales blandos y en perfiles metálicos hasta 0.6 mm de espesor.
- Acabado en fosfatado para toda la gama
- Aplicación: Unión de placas de yeso laminado o paneles de asilamiento a perfiles metálicos de espesor máximo 0.6 mm. (perfilería interior).
- Rosca paso normal.

1.2. Datos

Código	ST 3.5	ST 3.9	ST 4.2	ST 4.8
dk: diámetro cabeza [mm]	8.5	8.5	8.5	9.4
C: espesor arandela cabeza [mm]	0.85	0.85	1.00	1.00
D: diámetro exterior rosca [mm]	3.50	3.90	4.20	4.80
d: diámetro interior rosca [mm]	2.18	2.34	2.50	3.1
p: paso rosca [mm]	1.49	1.69	1.81	2.30
l: longitudes [mm]	19 - 55	25 - 58	65 - 75	90 - 130
Recubrimiento	Fosfatado	Fosfatado	Fosfatado	Fosfatado
Código puntas de instalación (punta Ph)	PUPHC02 PUPHL02	PUPHC02 PUPHL02	PUPHC02 PUPHL02	PUPHC02 PUPHL02
Cargas	ST 3.5	ST 3.9	ST 4.2	ST 4.8
Carga recomendada [kg]	25	25	25	25



TORNILLERÍA PARA MONTAJE DE PANELES DE YESO LAMINADO

Denominación: **TORNILLERÍA YESO LAMINADO** Códigos: PL, PLRA, PLTR, PLCA

Referencia: **FT PLA-es**

Fecha: **31/08/18**

Revisión: **7**

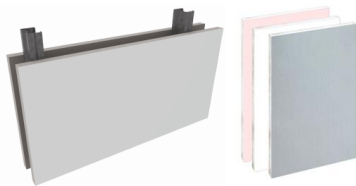
Página: **4 de 6**

2. PLRA

Tornillo para placa de yeso laminado paso ancho



Usos principales



Placa de yeso laminado

Propiedades



Cargas ligeras



Ph #2



Recubrimiento fosfatado

Propiedades

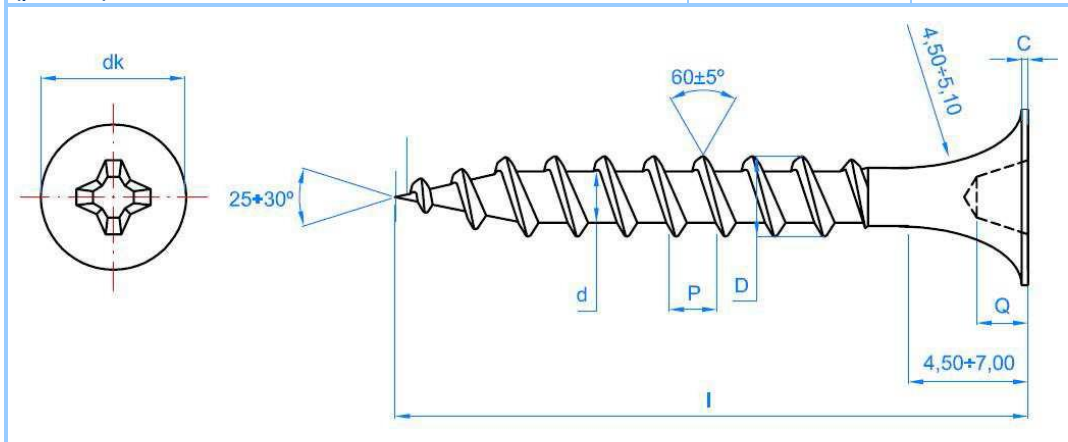


2.1. Características y Ventajas

- Punta S perforante: permite la penetración en materiales blandos y madera.
- Acabado en fosfatado.
- Aplicación: con rosca de paso ancho para fijación de placas de yeso laminado entre si o placa de yeso laminado a madera.
- Rosca de paso ancho que permite la instalación más rápida.

2.2. Datos

Código	ST 3.9	ST 4.8
dk: diámetro cabeza [mm]	8.5	9.4
C: espesor arandela cabeza [mm]	0.85	1.00
D: diámetro exterior rosca [mm]	3.90	4.80
d: diámetro interior rosca [mm]	2.80	3.5
p: paso rosca [mm]	2.80	3.10
l: longitudes [mm]	25 - 55	35
Recubrimiento	Fosfatado	Cincado
Código puntas de instalación (punta Ph)	PUPHC02 PUPHL02	PUPHC02 PUPHL02



TORNILLERÍA PARA MONTAJE DE PANELES DE YESO LAMINADO

Denominación: **TORNILLERÍA YESO LAMINADO** Códigos: PL, PLRA, PLTR, PLCA

Referencia: **FT PLA-es**

Fecha: **31/08/18**

Revisión: **7**

Página: **5 de 6**

3. PLTR

Tornillo para placa de yeso laminado autopercutor



Propiedades



Cargas ligeras

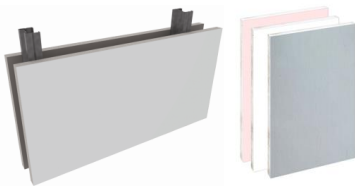


Ph #2



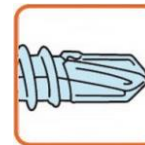
Recubrimiento fosfatado

Usos principales



Placa de yeso laminado

Propiedades



3.1. Características y Ventajas

- Punta broca y rosca autorroscante: permite taladrar y roscar en materiales metálicos sin necesidad de realizar taladro previo, hasta espesores de 3.0 mm.
- Acabado en fosfatado.
- Aplicación: unión de placas de yeso laminado o paneles de aislamiento a perfiles metálicos de espesor 0.6 – 3.0 mm (perfilería interior).
- Rosca autorroscante.

3.2. Datos

Código	ST 3.5
dk: diámetro cabeza [mm]	8.5
c: espesor arandela cabeza [mm]	0.85
D: diámetro exterior rosca [mm]	3.50
d: diámetro interior rosca [mm]	2.80
p: paso rosca [mm]	1.60
l: longitudes [mm]	25 - 45
Recubrimiento	Fosfatado
Código puntas de instalación (punta Ph)	PUPHC02 PUPHL02
Cargas	ST 3.5
Carga recomendada [kg]	20

TORNILLERÍA PARA MONTAJE DE PANELES DE YESO LAMINADO

Denominación: **TORNILLERÍA YESO LAMINADO** Códigos: PL, PLRA, PLTR, PLCA

Referencia: **FT PLA-es**

Fecha: **31/08/18**

Revisión: **7**

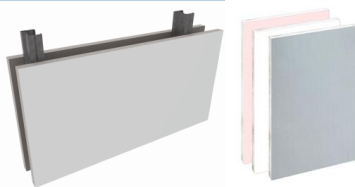
Página: **6 de 6**

4. PLCA

Tornillo para placa de yeso laminado cabeza alomada



Usos principales



Placa de yeso laminado

Propiedades



Cargas ligeras

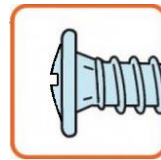


Ph #2



Recubrimiento
cincado

Propiedades



4.1. Características y Ventajas

- Punta S perforante: permite la penetración en materiales blandos y en perfiles metálicos hasta 0.6 mm de espesor (perfilería interior).
- Acabado en cincado.
- Aplicación: Unión de placas de yeso laminado o paneles de asilamiento a perfiles metálicos de espesor máximo 0.6 mm. (perfilería interior).
- Rosca de paso normal.

4.2. Datos

Código	ST 4.2
dk: diámetro cabeza [mm]	10.50 – 11.00
c: espesor arandela cabeza [mm]	1.20
D: diámetro exterior rosca [mm]	4.10 – 4.30
d: diámetro interior rosca [mm]	2.60
p: paso rosca [mm]	1.60
l: longitudes [mm]	13 - 51
Recubrimiento	Cincado
Código puntas de instalación (punta Ph)	PUPHC02 PUPHL02
Cargas	ST 4.2
Carga recomendada [kg]	25

