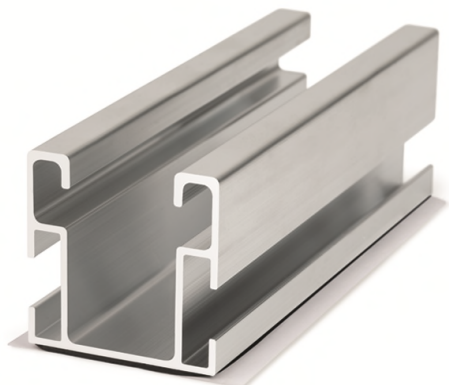


### PSE-CB



### DESCRIÇÃO DO PRODUTO

- Perfil de alumínio para montagem lateral com fita vedante adesiva em butileno

### CARACTERÍSTICAS

- Perfil para instalação de painéis solares sobre coberturas.
- Perfil extrudido em liga de alumínio 6063 T6.
- Para utilização exterior.
- Desenhado para sistemas de montagem coplanar.
- Fixação montada, desmontável e reutilizável.
- Altura de perfil de 40 mm com uma alta resistência à flexão.
- Espessura geral de 1,5 mm.
- Canal central compatível com acessórios INDETRUT.
- Inclui fita de butileno na parte inferior para reduzir o tempo de montagem do operador.

### APROVAÇÕES



### APLICAÇÕES/ COMPLEMENTOS DE MONTAGEM

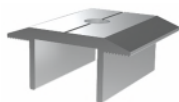


KFRSC3050 / KFRSCN3050

Usa-se em **sistemas de montagem coplanares de alumínio montados**, como elemento estrutural sobre onde se apoiam e fixam os painéis solares, no formato de perfil contínuo.

Para a fixação dos painéis sobre o próprio perfil, deve-se usar como complementos de montagem uma das seguintes opções:

1. O kit **KFRSC3050 / KFRSCN3050**, “grampo de fixação rápida”.
2. O conjunto de referências:
  - 1 unidade de **PGSA26 / PGSN26**, “perfil do grampo”.
  - 1 unidade de **TURXA208**, “porca rápida INDETRUT”.
  - 1 unidade de **6921108070**, parafuso DIN-6921 M8x70 de rosca completa.



PGSA26 / PGSN26



TURXA208



6921108070

### SISTEMA DE FIXAÇÃO / COMPLEMENTOS DE MONTAGEM

Montagem com fixação direta / exemplo de aplicação 1

SISTEMA DE FIXAÇÃO



**TAC-N / TAC-B**  
Parafuso com costura Atlantis/Bimetal






**DIN-7504-K RE NI+ARVUL**  
Atlantis C4-M parafuso auto-perfurante

### MATERIAL BASE / FIXAÇÃO

Consultas fichas técnicas:

- Sistema de montagem coplanar com perfil de alumínio PSE-C. Fixação montada (SC-PSI).

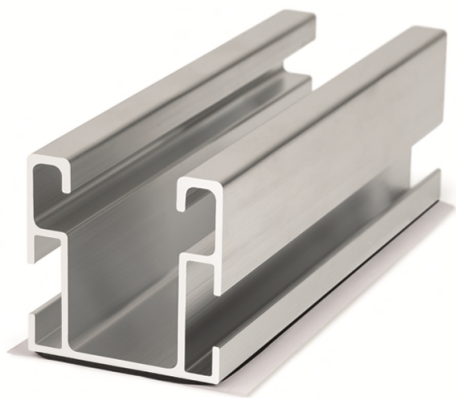
## 1.GAMA

ITEM	CÓDIGO	FOTO	DESCRIÇÃO	LONGITUDE	MATERIAL	
1	PSECB410125		Perfil de alumínio para montagem lateral com fita vedante adesiva em butileno	125 mm		
	200 mm			Alumínio 6063-T6		

## 2. DADOS DE INSTALAÇÃO

### 2.1 PSE-CB

### Perfil de alumínio para montagem lateral com fita vedante adesiva em butileno



**Material base/fixação**

Consultar fichas técnicas:

- SC-PSI: Sistema de montagem coplanar com perfil PSE-C. Fixação montada.

**Material**



Alumínio 6063-T6



Butileno

**Complementos de montagem**



KFRSC3050 / KFRSCN3050  
Grampo de fixação rápida



PGSA26 / PGSN26  
Perfil do grampo



TURXA208  
Porca rápida INDEXTUT



6921108070  
Parafuso DIN-6921 A2-70

**Sistemas de fixação**



TAC-N / TAC-B  
Parafuso com costura Atlantis/Bimetal

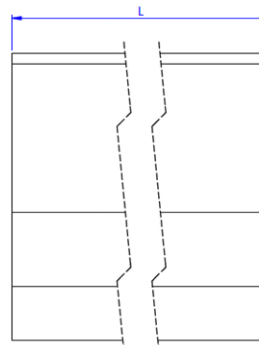
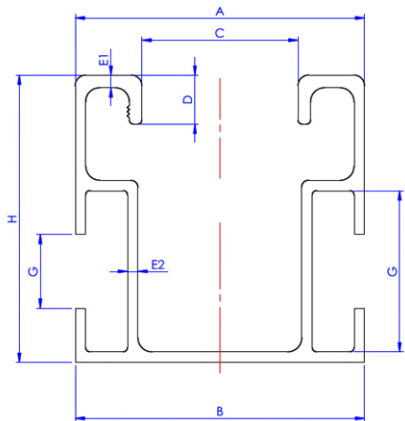


DIN-7504-K RE NI + ARVUL  
Atlantis C4-M parafuso auto-perfurante

**Tabela de medidas**

Código	A (mm)	B (mm)	C (mm)	D (mm)	E1 (mm)	E2 (mm)	G (mm)	H (mm)	L (mm)
PSECB410125	41	41	22	7	1,8	1,5	23	41	125
PSECB410200	41	41	22	7	1,8	1,5	23	41	200

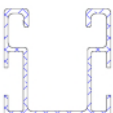
**Plano**



**Propriedades mecânicas do material**

	Limite elástico F <sub>y0,2</sub> (N/mm <sup>2</sup> )	Carga de rotura F <sub>u</sub> (N/mm <sup>2</sup> )	Módulo elástico E (N/mm <sup>2</sup> )	Modulo elástico transversal G (N/mm <sup>2</sup> )	Coef. de dilatação linear α <sub>L</sub> (μ m / C°)	Peso específico ρ (Kg/m <sup>3</sup> )
Alumínio EN AW-6063-T6	170	215	69.500	26.100	23,5	2.700

**Propriedades mecânicas do perfil.**

	Área S (cm <sup>2</sup> )	Mom. de inércia I <sub>x</sub> (cm <sup>4</sup> )	Mom. de inércia I <sub>y</sub> (cm <sup>4</sup> )	Mom. resistente W <sub>x</sub> (cm <sup>3</sup> )	Mom. resistente W <sub>y</sub> (cm <sup>3</sup> )	Peso linear W (kg/m)
 PSE-C	2,92	6,14	7,02	2,99	3,43	0,79