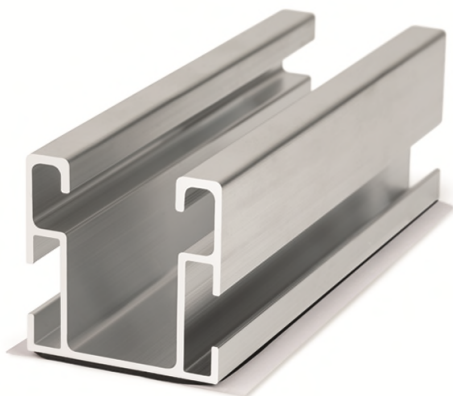


PSE-CB



DESCRIPTION DU PRODUIT

- Profilé en aluminium pour montage latéral avec ruban d'étanchéité adhésif en butylène

CARACTÉRISTIQUES

- Profilé pour pose de panneaux solaires sur toitures.
- Profilé extrudé en alliage d'aluminium 6063 T6.
- Pour extérieurs.
- Conçu pour systèmes de montage coplanaire.
- Fixation assemblée, démontable et réutilisable.
- Hauteur du profilé de 40 mm, et haute résistance à la flexion
- Épaisseur générale de 1.5 mm.
- Canal central compatible avec accessoires INDETRUT.
- Comprend un ruban de butylène à la base pour réduire le temps d'assemblage de l'opérateur

HOMOLOGATIONS



APPLICATIONS / COMPLÉMENTS MONTAGE



KFRSC3050 / KFRSCN3050

S'utilise pour des **systèmes coplanaires d'aluminium de fixation directe**, comme élément structurel sur lequel appuyer et fixer les panneaux solaires, aussi bien en format de profilé continu que discontinu.

Pour la fixation des panneaux directement sur le guide, on doit utiliser comme compléments de montage une des options suivantes :

1. Le kit **KFRSC3050 / KFRSCN3050**, "Pince de fixation rapide".
2. L'ensemble de ces références :
 - 1 unité de **PGSA26 / PGSN26**, "Pince à profil".
 - 1 unité de **TURXA208**, "écrou rapide INDETRUT".
 - 1 unité de **6921108070**, vis DIN-6921 M8x70 écrou complet



PGSA26 / PGSN26



TURXA208



6921108070

SYSTÈME DE FIXATION / COMPLÉMENTS D'ASSEMBLAGE

Montage avec fixation directe / exemple d'application 3

SYSTÈME



TAC-N / TAC-B
Vis de couture Atlantis/Bimétal



DIN-7504-K RE NI+ARVUL
Vis autoperceuse Atlantis C4-M

MATÉRIAU SUPPORT / FIXATION

Consulter Fiches techniques :

- SC-PSI système de montage coplanaire sur profilé de fixation assemblée PSE-C

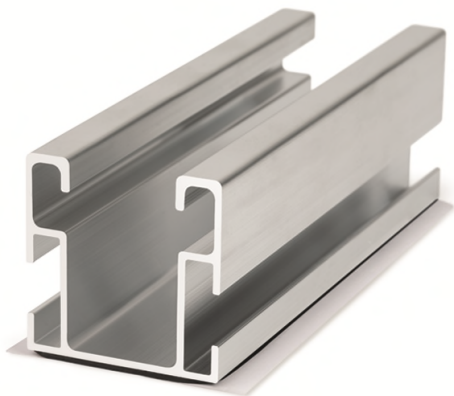
1.GAMME

ITEM	CODE	PICTURE	DESCRIPTION	LONGUEUR	MATÉRIAU	
1	PSECB410125		Profilé en aluminium pour montage latéral avec ruban d'étanchéité adhésif en butylène	125 mm	 Aluminium 6063-T6	 Butylène
	200 mm					

2. DONNÉES D'INSTALLATION

2.1 PSE-CB

Profilé en aluminium pour montage latéral avec ruban d'étanchéité adhésif en butylène



Matériau support/fixation

Consulter fiches techniques :

- SC-PSI: Coplanaire installation system on aluminium profile for assembled fixing

Matériau



Aluminium 6063-T6



butylène

Compléments de montage



KFRSC3050 / KFRSCN3050
Pince rapide



PGSA26
PGSN26
Pince à profil



TURXA208
Écrou rapide INDEXTUT



6921108070
Vis DIN-6921 A2-70

Systèmes de fixation



TAC-N / TAC-B
Vis de couture Atlantis/Bimétal

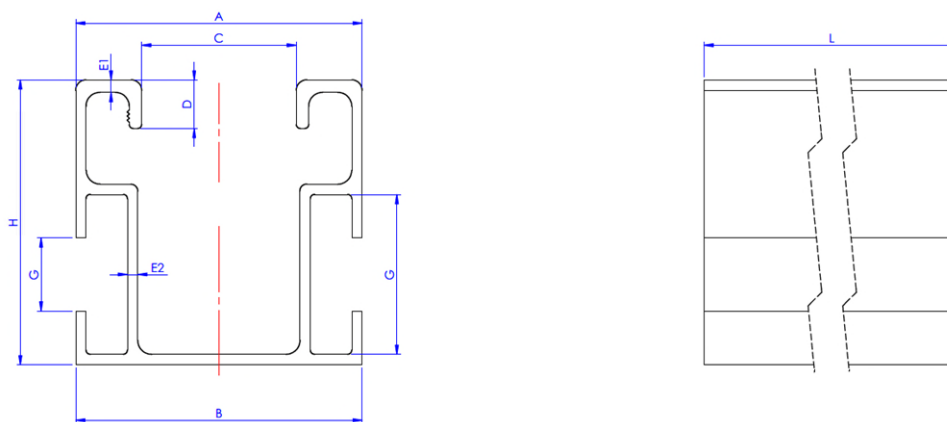


DIN-7504-K RE NI + ARVUL
Vis autoperceuse Atlantis C4-M

Tableau de dimensions

Code	A (mm)	B (mm)	C (mm)	D (mm)	E1 (mm)	E2 (mm)	G (mm)	H (mm)	L (mm)
PSECB410125	41	41	22	7	1,8	1,5	23	41	125
PSECB410200	41	41	22	7	1,8	1,5	23	41	200

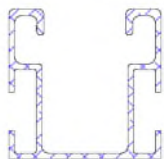
Dessin



Propriétés mécaniques matériau

	Limite élastique $F_{0,2}$ (N/mm ²)	Charge de rupture F_u (N/mm ²)	Module élastique E (N/mm ²)	Module élastique transversal G (N/mm ²)	Coef. de dilatation linéaire α_L ($\mu\text{m} / \text{mK}$)	Poids spécifique ρ (Kg/m ³)
Aluminium EN AW-6063-T6	170	215	69.500	26.100	23,5	2.700

Propriétés mécaniques profilé.

	Zone S (cm ²)	mmt. D'inertie I_x (cm ⁴)	mmt. D'inertie I_y (cm ⁴)	mmt. Résistance W_x (cm ³)	mmt. Résistance W_y (cm ³)	Poids linéaire W (kg/m)
 PSE-C	2,92	6,14	7,02	2,99	3,43	0,79