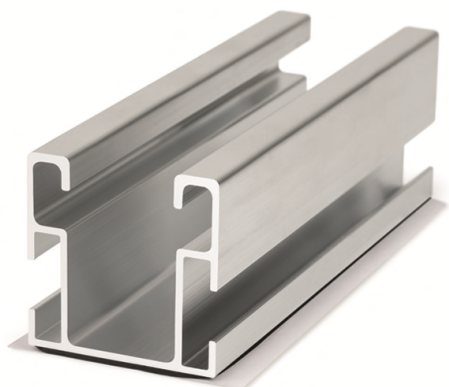


PSE-CB



ZULASSUNGEN



BESCHREIBUNG DES PRODUKTS

- Aluminiumprofil für seitliche Montage mit Butylen-Selbstklebendes Dichtungsband

EIGENSCHAFTEN

- Profil für die Installation von Sonnenkollektoren auf Dächern.
- Stranggepresstes Profil aus Aluminiumlegierung 6063 T6.
- Für den Außenbereich.
- Für flache Montagesysteme konzipiert.
- Montierte Befestigung, abnehmbar und wiederverwendbar.
- 40 mm Profilhöhe mit hoher Biegefestigkeit.
- Allgemeine Dicke 1,5 mm.
- Zentraler Kanal kompatibel mit INDETRUT-Zubehör.
- Mit Butylenband an der Unterseite, um die Montagezeit für den Bediener zu reduzieren.

ANWENDUNGEN / EINBAUZUBEHÖR

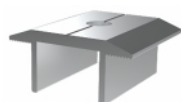


KFRSC3050 / KFRSCN3050

Verwendung in **flach montierten Aluminiumsystemen** als Strukturelement, auf dem die Sonnenkollektoren im durchgehenden Profilverformat getragen und befestigt werden.

Um die Paneele auf dem Profil selbst zu befestigen, muss eine der folgenden Optionen als Einbauzubehör verwendet werden:

1. Set **KFRSC3050 / KFRSCN3050**, „Schnellspanner“.
2. Bestandteile des Sets:
 - 1 Stk. **PGSA26 / PGSN26**, „Profilklemme“.
 - 1 Stk. **TURXA208**, „INDETRUT-Schnellspannmutter“
 - 1 Stk. **6921108070**, Sechskantschraube mit Flansch DIN-6921 M8x70.



PGSA26 / PGSN26



TURXA208



6921108070

BEFESTIGUNGSSYSTEM / EINBAUZUBEHÖR

Montage mit direkter Befestigung / Anwendungsbeispiel 1

BEFESTIGUNGSSYS
TEM



TAC-N / TAC-B
Dünnblech-Bohrschraube Atlantis/Bimetall






DIN-7504-K RE NI+ARVUL
Atlantis C4-M selbstbohrende Schraube

BAUSTOFF / BEFESTIGUNG

Siehe technische Datenblätter:

- Flaches Montagesystem mit Aluminiumprofil PSE-C. Montierte Befestigung (SC-PSI).

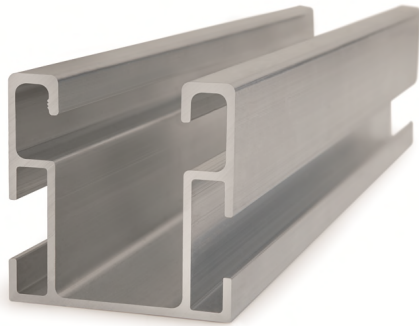
1.SORTIMENT

POS.	ARTIKELNR.	FOTO	BESCHREIBUNG	LÄNGE	MATERIAL	
1	PSECB410125		Aluminiumprofil für seitliche Montage mit Butylen-Selbstklebendes Dichtungsband	125 mm	 Aluminium 6063-T6	 Butylen
	200 mm					

2. EINBAUDATEN

2.1 PSE-CB

Aluminiumprofil für seitliche Montage mit Butylen-Selbstklebendes Dichtungsband



Material	Einbauzubehör		
 Aluminium 6063-T6	 KFRSC3050 / KFRSC3050 Schnellspanner		
 Butylen	 PGSA26 / PGSN26 Profilklemme	 TURXA208 INDEXTUT- Schnellspannmutter	 6921108070 Schraube DIN-6921 A2-70
Befestigungssysteme			
 TAC-N / TAC-B Dünnblech-Bohrschraube Atlantis/Bimetal		 DIN-7504-K RE NI + ARVUL Atlantis C4-M selbstbohrende Schraube	

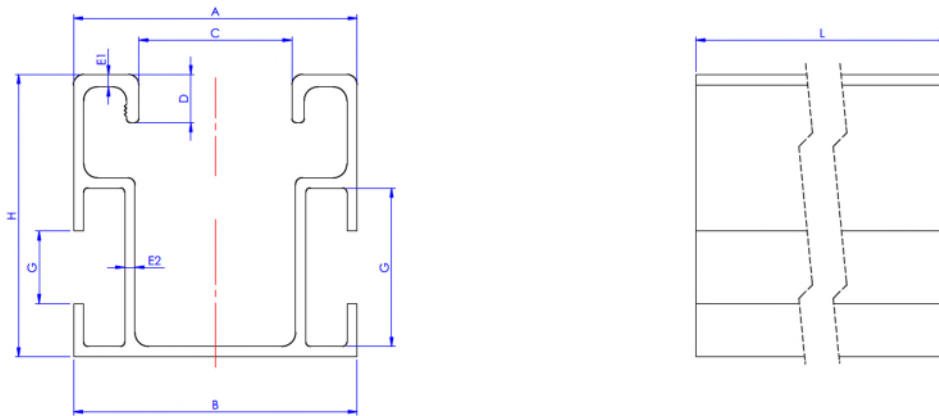
Baustoff/Befestigung

Siehe technische Datenblätter:
 • **SC-PSI:** Flaches Montagesystem mit Profil PSE-A. Montierte Befestigung.

Maße

Artikelnr.	A (mm)	B (mm)	C (mm)	D (mm)	E1 (mm)	E2 (mm)	G (mm)	H (mm)	L (mm)
PSECB410125	41	41	22	7	1,8	1,5	23	41	125
PSECB410200	41	41	22	7	1,8	1,5	23	41	200

Plan



Mechanische Eigenschaften des Materials

	Streckgrenze $F_{y0,2}$ (N/mm ²)	Bruchlast F_u (N/mm ²)	Elastizitätsmodul E (N/mm ²)	Elastizitätsmodul in Querrichtung G (N/mm ²)	linearer Ausdehnungskoeff. α_L ($\mu\text{m} / \text{C}^\circ$)	spezifisches Gewicht ρ (kg/m ³)
Aluminium EN AW-6063-T6	170	215	69.500	26.100	23,5	2.700

Mechanische Eigenschaften des Profils

	Bereich S (cm ²)	Trägheitsmoment I_x (cm ⁴)	Trägheitsmoment I_y (cm ⁴)	Widerstandsmoment W_x (cm ³)	Widerstandsmoment W_y (cm ³)	Lineargewicht W (kg/m)
 PSE-C	2,92	6,14	7,02	2,99	3,43	0,79