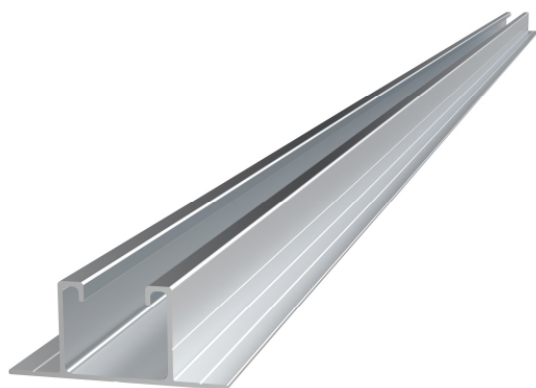


PSA-A



DESCRIÇÃO DO PRODUTO

- Perfil de alumínio com alas.

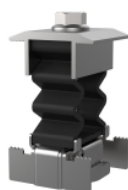
CARACTERÍSTICAS

- Perfil para instalação de painéis solares sobre coberturas inclinadas.
- Perfil extrudido em liga de alumínio 6063 T6.
- Para utilização exterior.
- Desenhado para sistemas de montagem coplanar.
- Opções de montagem do perfil em contínuo ou descontínuo.
- Fixação direta sobre ornamentos em coberturas de chapa e painel sandwich.
- Asas laterais com ranhura guia para facilitar a perfuração.
- Ampla base de 80 mm para obter uma fixação resistente.
- Altura de perfil de 35 mm com uma alta resistência à flexão.
- Espessura geral de 1,8 mm.
- Ranhuras laterais para posicionar os parafusos de união longitudinal.
- Canal central compatível com acessórios INDEXTRUT.

APROVAÇÕES



APLICAÇÕES/ COMPLEMENTOS DE MONTAGEM



KFRSC3050 / KFRSCN3050

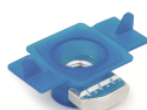
Usa-se em **sistemas de montagem coplanares de alumínio montados**, como elemento estrutural sobre onde se apoiam e fixam os painéis solares, no formato de perfil contínuo.

Para a fixação dos painéis sobre o próprio perfil, deve-se usar como complementos de montagem uma das seguintes opções:

1. O kit **KFRSC3050 / KFRSCN3050**, "grampo de fixação rápida".
2. O conjunto de referências:
 - 1 unidade de **PGSA26 / PGSN26**, "perfil do grampo".
 - 1 unidade de **TURXA208**, "porca rápida INDEXTRUT".
 - 1 unidade de **6921108070**, parafuso DIN-6921 M8x70 de rosca completa.



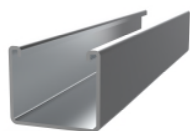
PGSA26/
PGSN26



TURXA208



6921108070



PSAUN200



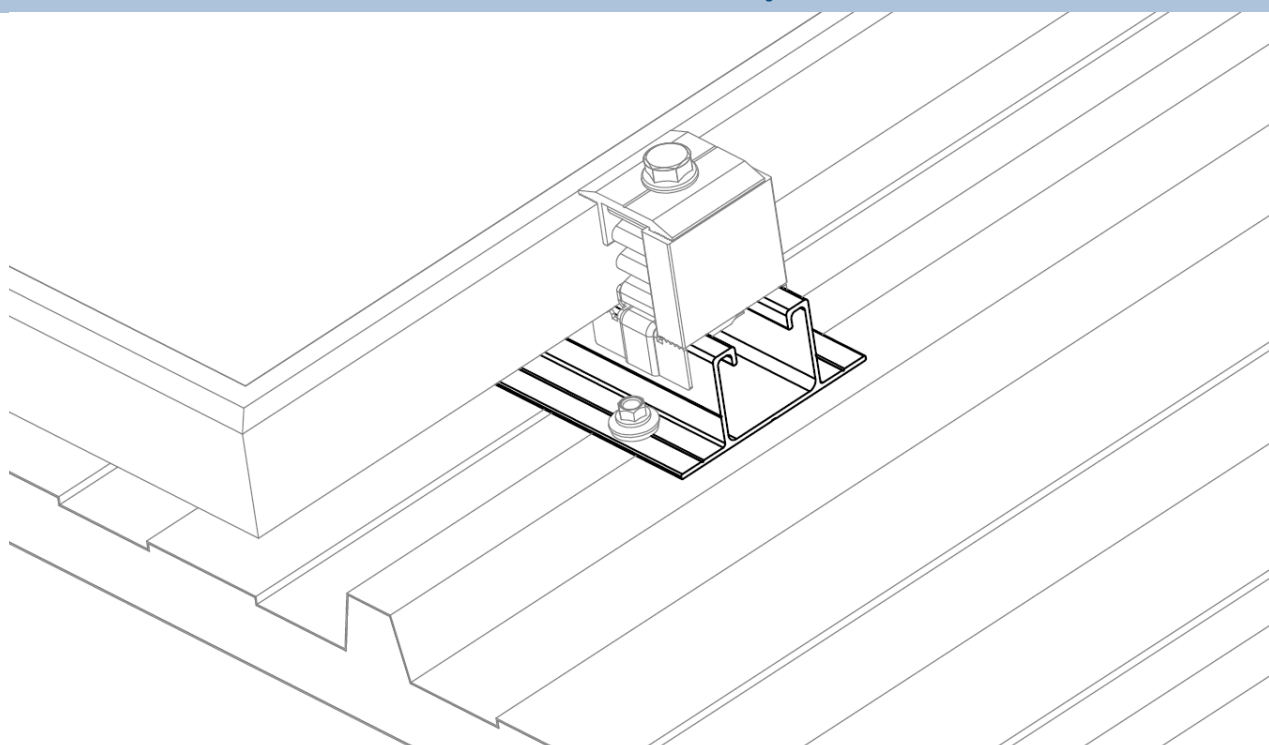
ABEI5519

Quando se monta em formato de perfil contínuo, para realizar os empalmes longitudinais entre perfis usa-se o complemento de montagem **PSAUN200** "união para perfil solar de alumínio com asas de fixação direta", a fixação realiza-se através de **ABEI5519** "parafusos de auto-perfuração DIN-7504-K" em aço inoxidável A2-70. Os parafusos posicionam-se graças às ranhuras que os perfis têm nas suas faces laterais.

MATERIAIS BASE / COMPLEMENTOS DE FIXAÇÃO

| | | | | |
|----------------|---|-------------------------|--|---|
| MATERIAIS BASE |  | COMPLEMENTOS DE FIXAÇÃO |  |  |
| |  | | RE-TE Rebite em trevo impermeável | |
| | Painel sandwich | | TAC-N / TAC-B Parafuso com costura Atlantis/Bimetal | |
| | Chapa | | DIN-7504-K RE NI + ARVUL Atlantis C4-M parafuso auto-perfurante | |

EXEMPLOS DE APLICAÇÃO



Exemplo de fixação 1: fixação direta sobre cobertura com parafusos de costura.

1.GAMA

| ITEM | CÓDIGO | FOTO | DESCRIÇÃO | LONGITUDE | MATERIAL |
|------|----------|---|------------------------------|-----------|---|
| 1 | PSAA0400 |  | Perfil de alumínio com alas. | 400 mm |  Al Alumínio 6063-T6 |
| | PSAA1250 | | | 1250 mm | |
| | PSAA1875 | | | 1875 mm | |
| | PSAA2500 | | | 2500 mm | |
| | PSAA3625 | | | 3625 mm | |
| | PSAA4400 | | | 4400 mm | |
| | PSAA4800 | | | 4800 mm | |

2. DADOS DE INSTALAÇÃO

2.1 PSA-A

Perfil de alumínio com alas.

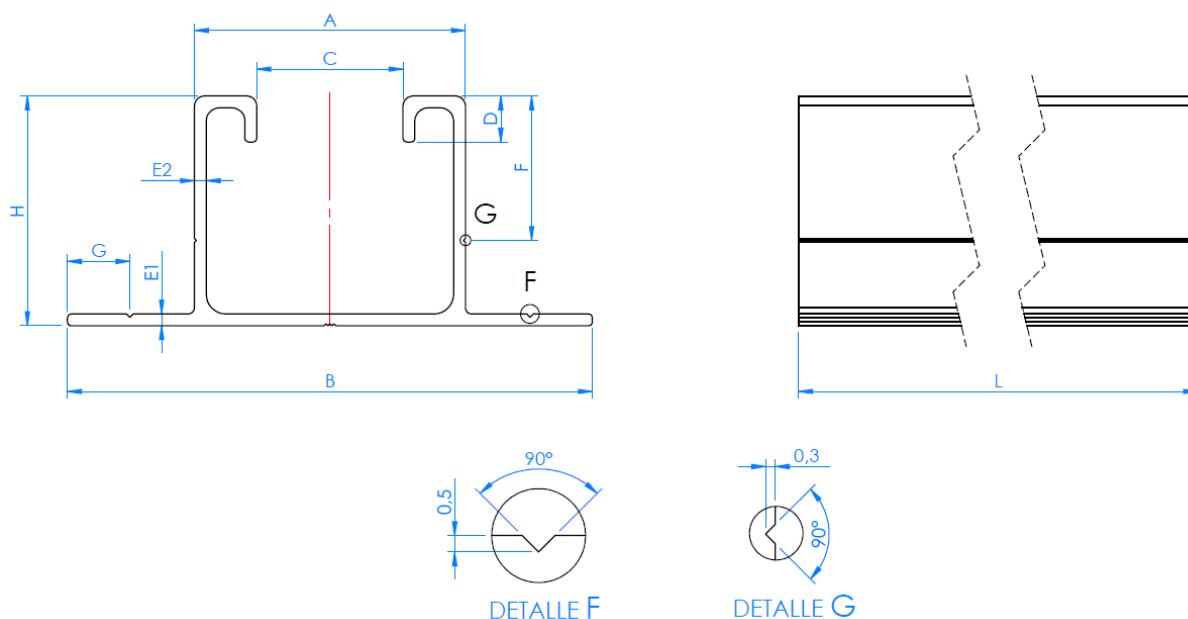


| Material | Complementos de montagem | | |
|--------------------------------|---|---|---|
| <p>Alumínio 6063-T6</p> | <p>KFRSC3050 / KFRSCN3050 Grampo de fixação rápida</p> | <p>PSAUN200 União para perfil de alumínio com asas</p> | <p>ABE15519 Parafuso DIN-7504-K A2</p> |
| | <p>PGSA26 / PGSN26 Perfil do grampo</p> | <p>TURXA208 Porca rápida INDEXTRUT</p> | <p>6921108070 Tornillo DIN-6921 A2-70</p> |
| Materiais base | | Complementos de fixação | |
| <p>Chapa</p> | <p>Painel sandwich</p> | <p>TAC-N / TAC-B Parafuso com costura Atlantis/Bimetal</p> | <p>CS-B Cinta de estanqueidade de butileno</p> |
| | | <p>DIN-7504-K RE NI + ARVUL Atlantis C4-M parafuso auto-perfurante</p> | |
| | | <p>RE-TE Rebite em trevo impermeável</p> | |

Tabela de medidas

| Código | A (mm) | B (mm) | C (mm) | D (mm) | E1 (mm) | E2 (mm) | F (mm) | G (mm) | H (mm) | L (mm) |
|----------|--------|--------|--------|--------|---------|---------|--------|--------|--------|--------|
| PSAA0400 | 41 | 80 | 22 | 7 | 1,8 | 1,8 | 22 | 9,5 | 35 | 400 |
| PSAA1250 | 41 | 80 | 22 | 7 | 1,8 | 1,8 | 22 | 9,5 | 35 | 1250 |
| PSAA1875 | 41 | 80 | 22 | 7 | 1,8 | 1,8 | 22 | 9,5 | 35 | 1875 |
| PSAA2500 | 41 | 80 | 22 | 7 | 1,8 | 1,8 | 22 | 9,5 | 35 | 2500 |
| PSAA3625 | 41 | 80 | 22 | 7 | 1,8 | 1,8 | 22 | 9,5 | 35 | 3625 |
| PSAA4400 | 41 | 80 | 22 | 7 | 1,8 | 1,8 | 22 | 9,5 | 35 | 4400 |
| PSAA4800 | 41 | 80 | 22 | 7 | 1,8 | 1,8 | 22 | 9,5 | 35 | 4800 |

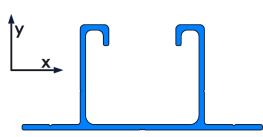
Plano



Propriedades mecânicas do material

| | Limite elástico $F_{y0,2}$ (N/mm ²) | Carga de rotura F_u (N/mm ²) | Módulo elástico E (N/mm ²) | Modulo elástico transversal G (N/mm ²) | Coef. de dilatação linear α_L (μ m / mK) | Peso específico ρ (Kg/m ³) |
|------------------------|---|--|--|--|--|---|
| Alumínio EN AW-6063-T6 | 170 | 215 | 69.500 | 26.100 | 23,5 | 2.700 |

Propriedades mecânicas do perfil.

| | Área S (cm ²) | Mom. de inércia I_x (cm ⁴) | Mom. de inércia I_y (cm ⁴) | Mom. resistente W_x (cm ³) | Mom. resistente W_y (cm ³) | Peso linear W (kg/m) |
|--|-----------------------------------|--|--|--|--|------------------------------|
|  PSA-A | 3,14 | 5,43 | 13,33 | 2,40 | 3,33 | 0,85 |