

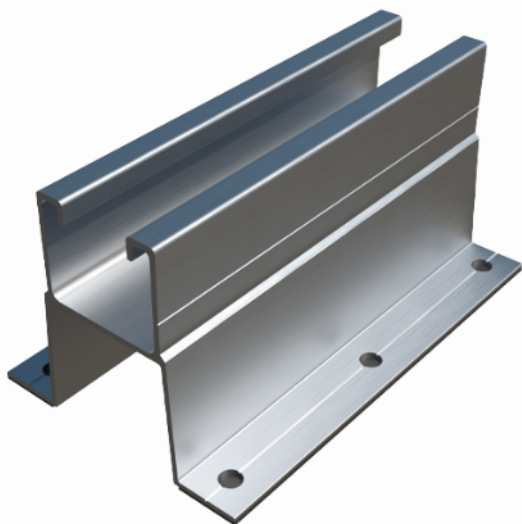
## PSA-AV

### DESCRIPTION DU PRODUIT

- Profilé aluminium avec ailettes pour fixation directe dans la noue.

### CARACTÉRISTIQUES

- Profilé pour pose de panneaux solaires sur toitures inclinées.
- Profilé extrudé en alliage d'aluminium 6005 T6.
- Pour extérieurs.
- Conçu pour des systèmes de montage coplanaire.
- Montage de profilé format discontinu.
- Fixation directe sur la zone creuse entre les nervures, sur toitures en tôle et panneaux sandwich.
- Ailettes latérales avec 6 trous pour faciliter la fixation.
- Comprend, sous les ailettes latérales deux bandes d'EPDM adhésives, pour faciliter le positionnement et garantir l'étanchéité.
- Amplitude de la base de 90 mm pour une fixation résistante.
- Hauteur du profilé de 75 mm pour surpasser la hauteur de la nervure.
- Épaisseur générale de 1,8 mm.
- Canal central compatible avec accessoires INDEXTRUT.



### APPLICATIONS / COMPLÉMENTS MONTAGE



**KFRSC3050 / KFRSCN3050**

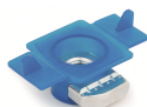
S'utilise pour des **systèmes coplanaire d'aluminium de fixation directe**, comme élément structurel sur lequel appuyer et fixer les panneaux solaires, en format de profilé discontinu.

Pour la fixation des panneaux sur le profilé même on doit utiliser comme compléments de montage une des options suivantes :

1. Le kit **KFRSC3050 / KFRSCN3050**, "kit de fixation rapide".
2. L'ensemble de ces références :
  - 1 unité de **PGSA26 / PGSN26**, "profilé agrafe d'aluminium pour panneaux solaires".
  - 1 unité de **TURXA208**, "écrou de fixation rapide INDEXTRUT inox A2".
  - 1 unité de **6921I08070**, vis DIN-6921 M8x70 écrou complet.



**PGSA26 / PGSN26**



**TURXA208**

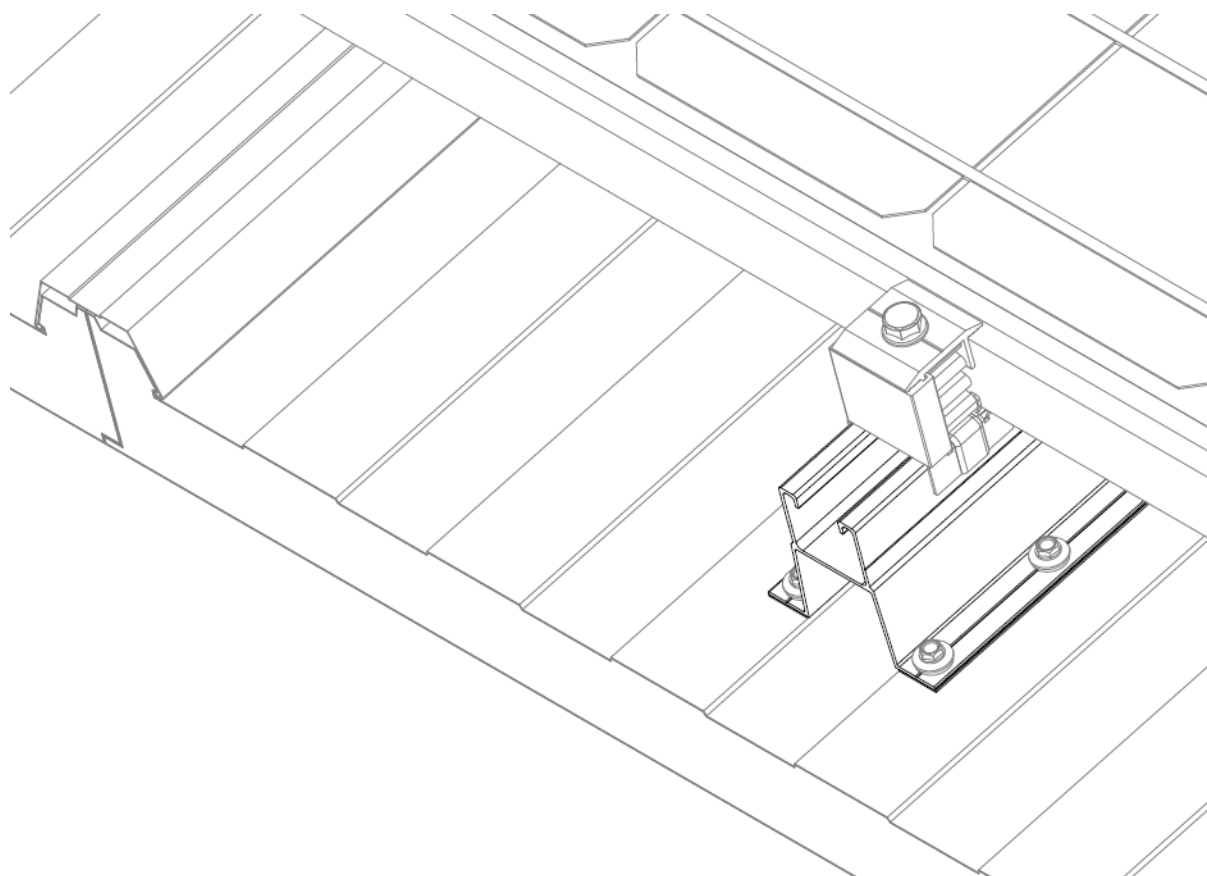


**6921I08070**

### MATÉRIAU DE SUPPORT / COMPLÉMENTS DE FIXATION

MATÉRIAU SUPPORT			COMPLÉMENTS FIXATION		
	Panneau sandwich	Tôle		TAC-N / TAC-B Vis de couture Atlantis/Bimétal	AUENI Vis autotaraudeuse

### EXEMPLES D'APPLICATION



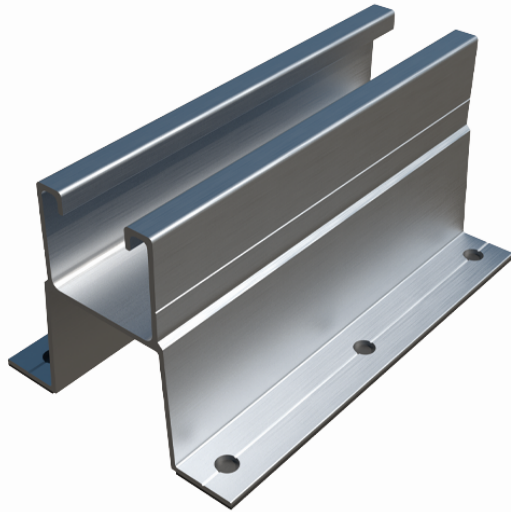
Exemple d'application 1: Fixation directe au moyen de vis de couture sur toiture de panneau sandwich 2G avec couvre-joints.

## 1.GAMME

ITEM	CODE	PHOTO	DESCRIPTION	LONGUEUR	MATÉRIAU
1	PSAAV0150		Profilé aluminium avec ailettes pour fixation directe dans la noue.	150 mm	 Aluminium 6005-T6

## 2. . DONNÉES D'INSTALLATION

### 2.1 PSA-AV Profilé aluminium avec ailettes pour fixation directe dans la noue









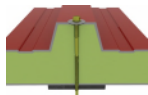


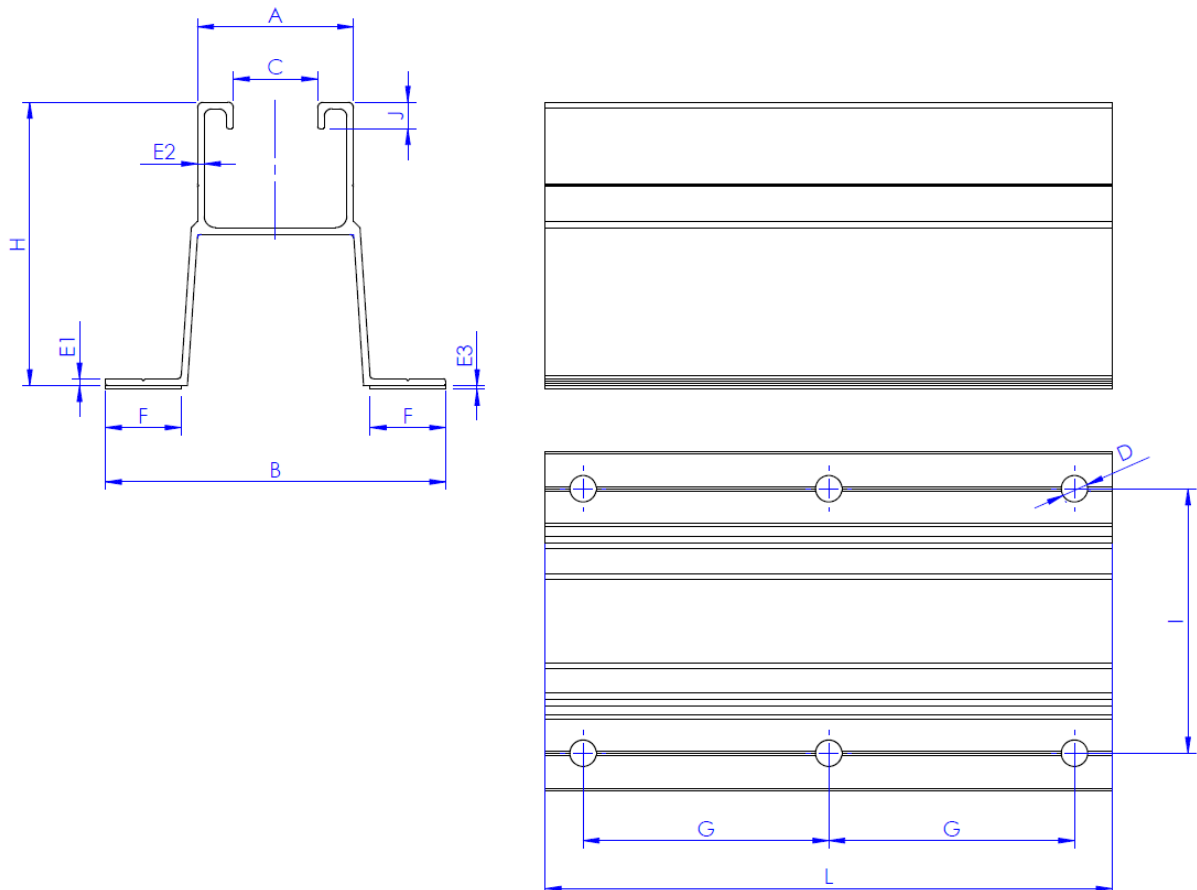
Matériau		Compléments de montage			
 Aluminium 6005-T6	 PGSA26 / PGSN26 Profilé agrafe	 KFRSC3050 / KFRSCN3050 Kit agrafe panneau	 TURXA208 Écrou fixation rapide INDEXTRUT	 6921I08070 Vis DIN-6921 A2-70	
		Matériaux de support		Compléments de fixation	
 Tôle	 Panneau sandwich	 TAC-N / TAC-B Vis couture Atlantis/Bimétal	 AUENI Vis autotaraudeuse		

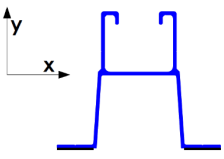
Tableau de dimensions

Code	A (mm)	B (mm)	C (mm)	D (mm)	E1 (mm)	E2 (mm)	E3 (mm)	F (mm)	G (mm)	H (mm)	I (mm)	J (mm)	L (mm)
PSAAV0150	41	90	22	7	1,8	1,8	1	20	65	75	70	7	150

Dessin



Propriétés mécaniques matériau						
	Limite élastique $F_{y0,2}$ (N/mm <sup>2</sup> )	Charge de rupture $F_u$ (N/mm <sup>2</sup> )	Module élastique $E$ (N/mm <sup>2</sup> )	Module élastique transversal $G$ (N/mm <sup>2</sup> )	Coef. de dilatation linéaire $\alpha_L$ ( $\mu\text{m} / \text{mK}$ )	Poids spécifique $\rho$ (Kg/m <sup>3</sup> )
Aluminium EN AW6005-T6	225	270	69.500	26.200	23,3	2.710

Propriétés mécaniques profilé.						
	Zone S (cm <sup>2</sup> )	mmt. d'inertie $I_x$ (cm <sup>4</sup> )	mmt. d'inertie $I_y$ (cm <sup>4</sup> )	mmt. résistance $W_x$ (cm <sup>3</sup> )	mmt. résistance $W_y$ (cm <sup>3</sup> )	Poids linéaire $W$ (kg/m)
 <p>PSA-AV</p>	4,70	28,14	23,73	7,23	5,27	1,27