

KC-PSD

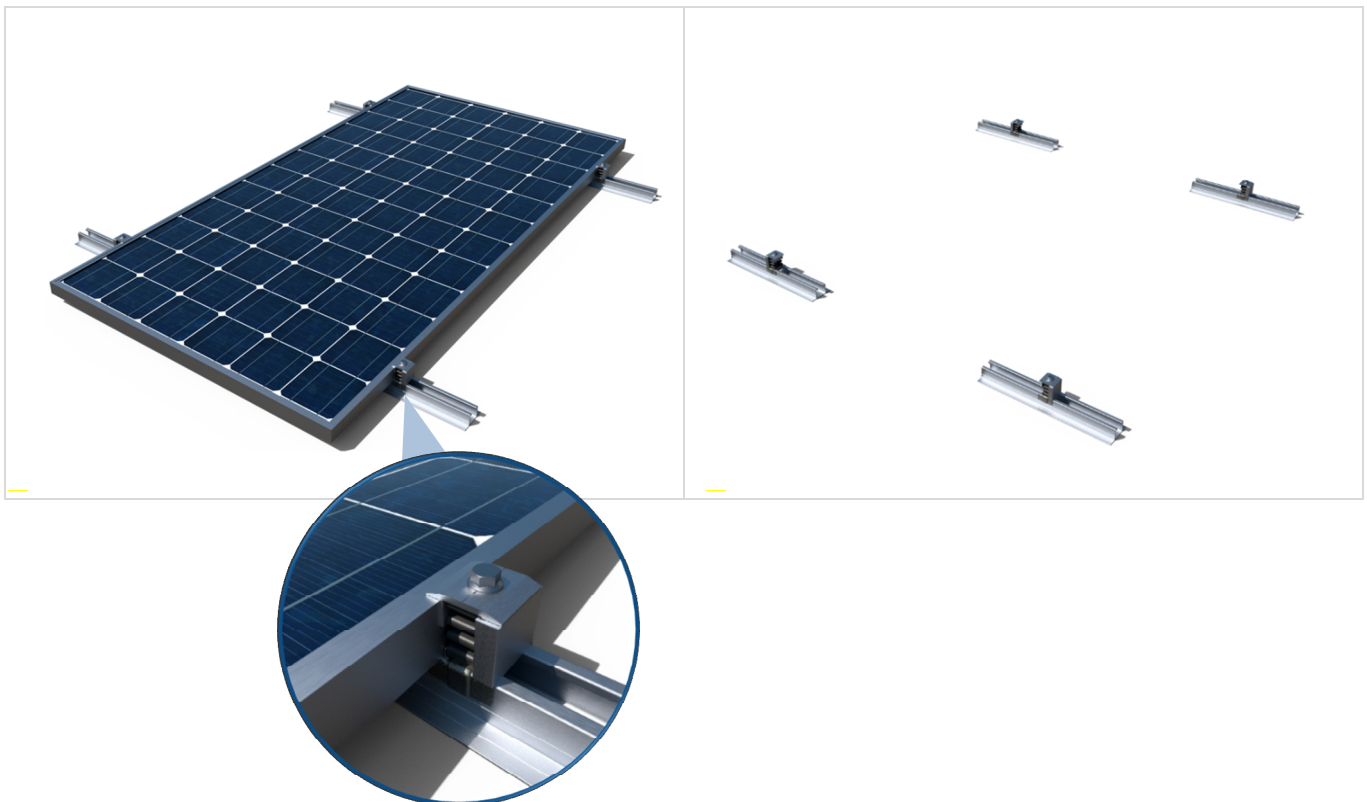


DESCRIPTION DU PRODUIT

Kit coplanaire avec profilé d'aluminium à ailettes (**PSA-A**) de fixation directe avec un format de profilé discontinu.

CARACTÉRISTIQUES

- Kit de montage qui regroupe les composants nécessaires pour l'installation d'un nombre déterminé de panneaux solaires.
 - Installation selon système de montage coplanaire **SC-PSD**.
 - Comprend pinces de fixation rapides pour panneaux réf. **KFRSC3050**.
 - Comprend jauges d'aluminium pour cadre **GM-A**, disponibles en hauteurs 30, 35 ou 40mm.
- Comprend structure en profilé à ailettes en aluminium **PSA-A** en format de profilé discontinu.



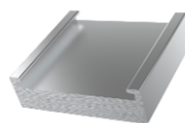
COMPOSANTS

Pince rapide



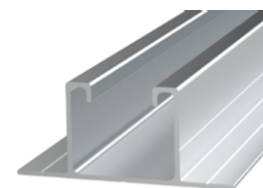
KFR-SC

Jauge d' aluminium pour cadre



GM-A

Profilé à ailettes en aluminium



PSA-A

APPLICATIONS

- Montage de panneaux solaires en disposition parallèle à la surface de la toiture, sur toitures inclinées.
- Installation sur toitures métalliques, dans la zone supérieure des nervures, pour un espacement entre nervures de ≤ 360 mm.
- Pour panneaux avec cadre de 30, 35 ou 40mm de hauteur.
- Adaptable aux mesures de modules photovoltaïques standards.
- Orientation de montage des panneaux type portrait (vertical), avec une disposition des profilés perpendiculaire à la ligne de pente.
- Fixation directe du kit sur la propre toiture, consulter les spécificités sur la fiche technique du système de montage **SC-PSD**.



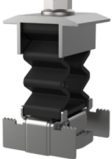
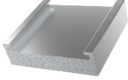
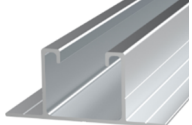
1.GAMME

ITEM	CODE	PHOTO	DESCRIPTION	PANNEAUX	CADRE	LONG. PROF.	MATÉRIAU		
1	KCPSD0130		Kit coplanaire avec profilé d'aluminium à ailettes (PSA-A). Fixation directe avec un format de profilé discontinu. Pour 1 panneau	1	30 mm	400 mm			
	KCPSD0135			1	35 mm	400 mm			
	KCPSD0140			1	40 mm	400 mm			
2	KCPSD01AM		Kit coplanaire avec profilé d'aluminium à ailettes (PSA-A). Fixation directe avec un format de profilé discontinu. Pour 1 panneau ajouté.	+1	30-40mm	400 mm			

2. DONNÉES D'INSTALLATION

2.1 KCPSD01

Kit coplanaire avec profilé d'aluminium à ailettes (PSA-A). Fixation directe avec un format de profilé discontinu. Pour 1 panneau.

  1 panneau Référence	Composants Kit		
	 Pince rapide KFRSC3050 4 unités	 Jauge d'aluminium pour cadre GMA030 / GMA035 / GMA040 4 unités	 Profilé à ailettes en aluminium PSAA040 4 unités
KCPSD0130 (H=30mm)	KFRSC3050 4 unités	GMA030 4 unités	PSAA040 4 unités
KCPSD0135 (H=35mm)	KFRSC3050 4 unités	GMA035 4 unités	PSAA040 4 unités
KCPSD0140 (H=40mm)	KFRSC3050 4 unités	GMA040 4 unités	PSAA040 4 unités

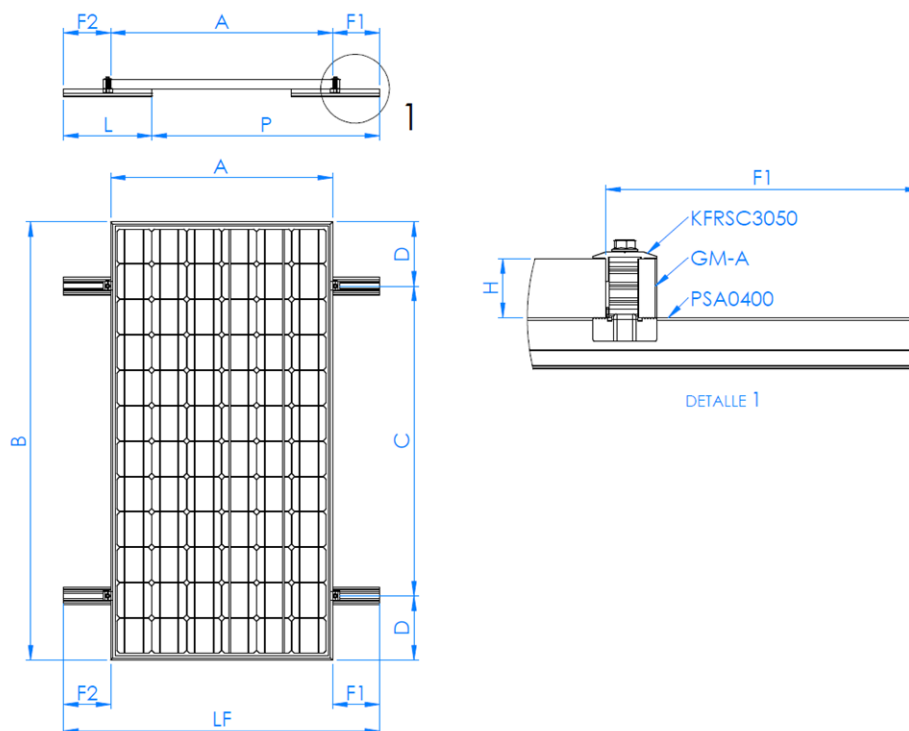
Toiture / compléments de fixation

Consulter la fiche technique correspondante au système de montage SC-PSD.

Tableau de dimensions

Code	A (mm)	B (mm)	C (mm)	D (mm)	F1 (mm)	F2 (mm)	H (mm)	L (mm)	LF (mm)	P (mm)
KCPSD0130	≤ 1200	≤ 2300	0,5B ÷ 0,7B	(B-C) / 2	35 ÷ 391	35 ÷ 391	30	400	L+P	(A-330) ÷ (A+330)
KCPSD0135	≤ 1200	≤ 2300	0,5B ÷ 0,7B	(B-C) / 2	35 ÷ 391	35 ÷ 391	35	400	L+P	(A-330) ÷ (A+330)
KCPSD0140	≤ 1200	≤ 2300	0,5B ÷ 0,7B	(B-C) / 2	35 ÷ 391	35 ÷ 391	40	400	L+P	(A-330) ÷ (A+330)

Dessin



2.2 KCPSD01AM

Kit coplanaire avec profilé d'aluminium à ailettes (PSA-A). Fixation directe avec un format de profilé discontinu. Pour 1 panneau ajouté.

		Composant Kit	
		<p>Pince rapide</p> <p>KFRSC3050 2 unités</p>	<p>Profilé à ailettes en aluminium</p> <p>PSAA0400 2 unités</p>
<p>+1 panneau</p> <p>Référence</p> <p>KCPSD01AM</p>			

Toiture / compléments de fixation

Consultar fiha técnica correspondiente al sistema de montaje SC-PSD.

Tableau de dimensions

Code	A (mm)	B (mm)	C (mm)	D (mm)	E (mm)	F (mm)	H (mm)	L (mm)
KCPSD01AM	≤ 1200	≤ 2300	0,5B ÷ 0,7B	(B-C) / 2	26	35 ÷ 391	40	400

Dessin

