

KC-PSC

DESCRIPCIÓN DE PRODUCTO

Kit coplanar con perfil de aluminio (PSE-C). Fijación ensamblada.

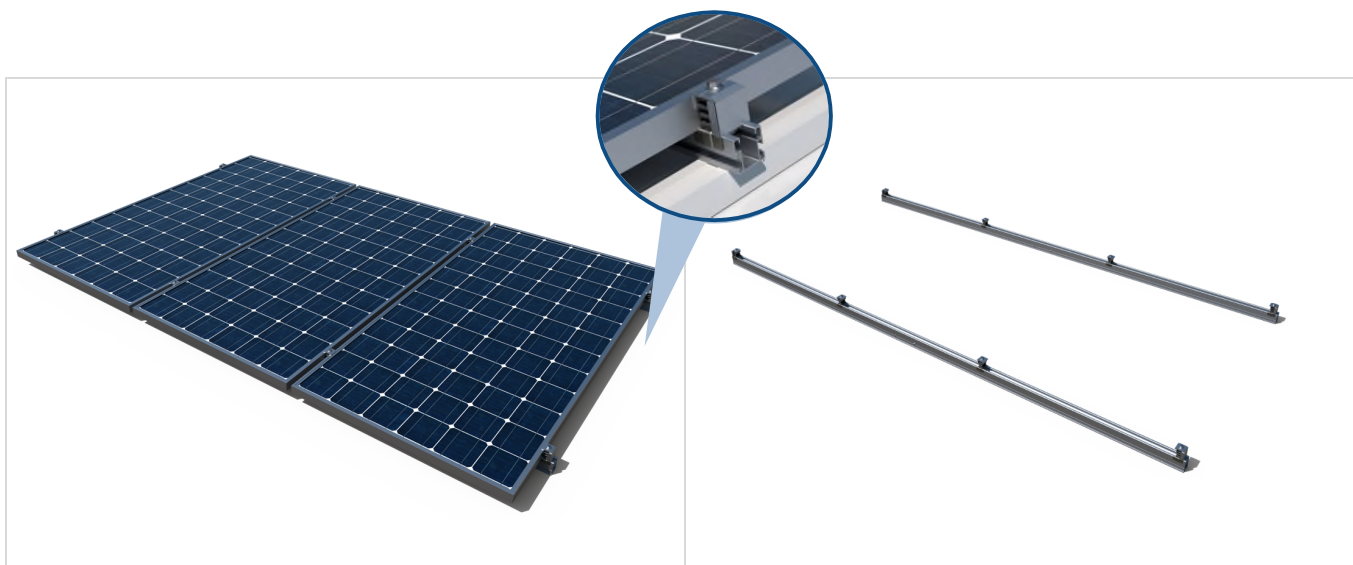


HOMOLOGACIONES



CARACTERÍSTICAS

- Kit de montaje que reúne los componentes necesarios para la instalación de un número determinado de placas solares.
- Instalación según sistema de montaje coplanar SC-PSC.
- Incluye grapas de fijación rápida para placas ref. **KFRSC3050**.
- Incluye galgas marco **GM-A**, disponibles en altura 30, 35 o 40mm.
- Incluye estructura en perfil de aluminio **PSE-C** en formato de perfil continuo.
- Incluye unión para perfiles ref. **PSECUN200**, con tornillería de instalación **DIN-7504-K A2**.



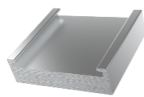
COMPONENTES

Grapa fijación rápida



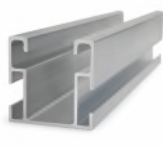
KFR-SC

Galga de aluminio para marco



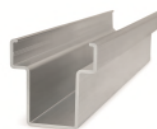
GM-A

Perfil para fijación ensamblada



PSE-C

Unión para perfil PSE-C



PSE-CUN

Tornillo DIN-7504-K A2



ABE-I

Conector cruzado fijación inferior



KFS-FI

APLICACIONES

- Montaje de placas solares en disposición paralela a la superficie de cubierta, sobre cubiertas inclinadas.
- Instalación en todo tipo de cubiertas, montado sobre accesorios de fijación regulables.
- Para placas con marco de 30 mm, 35 mm o 40 mm de altura.
- Para tamaño de placa de hasta 1150 mm de ancho.
- Orientación de montaje de las placas tipo retrato (vertical) y tipo paisaje (horizontal).
- Amplia gama disponible de accesorios de fijación regulable a elegir según las características de la cubierta y de su subestructura, consultar especificaciones en ficha técnica del sistema de montaje SC-PSC.

1.GAMA DE KITS

ITEM	CÓDIGO	FOTO	DESCRIPCIÓN	PLACAS	MARCO	LONG. FILA	MATERIAL		
1	KCPSC0230		Kit coplanar con perfil de aluminio (PSE-C). Fijación ensamblada. Para 2 placas	2	30 mm	2500 mm			
	KCPSC0235			2	35 mm	2500 mm			
	KCPSC0240			2	40 mm	2500 mm			
2	KCPSC0330		Kit coplanar con perfil de aluminio (PSE-C). Fijación ensamblada. Para 3 placas	3	30 mm	3750 mm			
	KCPSC0335			3	35 mm	3750 mm			
	KCPSC0340			3	40 mm	3750 mm			
3	KCPSC02AM		Kit coplanar con perfil de aluminio (PSE-C). Fijación ensamblada. Para ampliación 2 placas	2	---	2500 mm			
	KCPSC03AM			3	---	3750 mm			

2.DATOS DE INSTALACIÓN

2.1 KCPSC02

Kit coplanar con perfil de aluminio (PSE-C). Fijación ensamblada.
Para 2 placas

	Componentes Kit						
	 Grapa fijación rápida	 Galgas de aluminio para marco	 Perfil para fijación ensamblada	 Unión para perfil PSE-C	 Tornillo DIN-7504-K A2		
	2 placas						
	Referencia						
KCPSC0230 (H=30mm)	KFRSC3050 6 unidades	GMA030 4 unidades	PSEC411250 4 unidades	PSECUN200 2 unidades	ABEI5519 8 unidades		
KCPSC0235 (H=35mm)	KFRSC3050 6 unidades	GMA035 4 unidades	PSEC411250 4 unidades	PSECUN200 2 unidades	ABEI5519 8 unidades		
KCPSC0240 (H=40mm)	KFRSC3050 6 unidades	GMA040 4 unidades	PSEC411250 4 unidades	PSECUN200 2 unidades	ABEI5519 8 unidades		

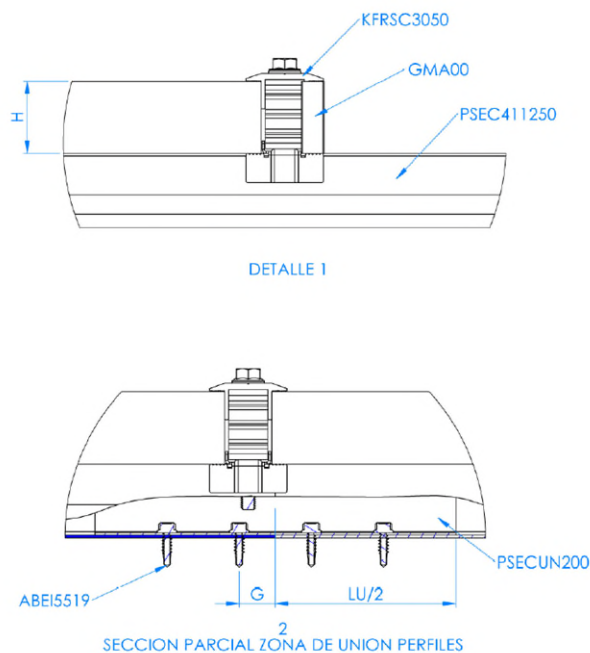
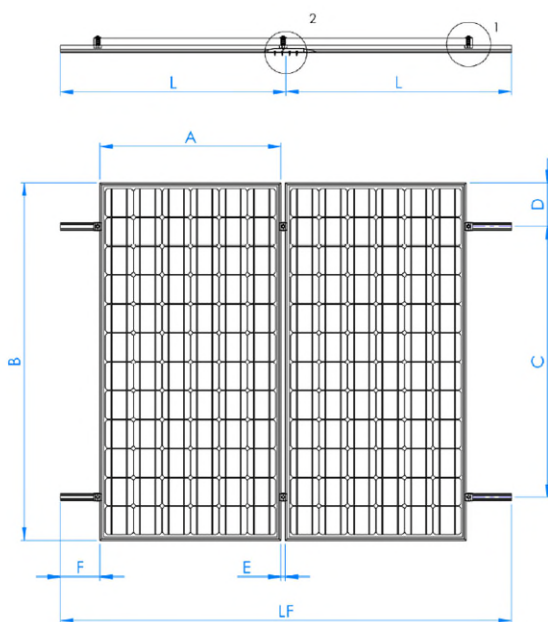
Cubierta / complementos de fijación

Consultar ficha técnica correspondiente al sistema de montaje SC-PSC.

Tabla de medidas

Código	A (mm)	B (mm)	C (mm)	D (mm)	E (mm)	F (mm)	G (mm)	H (mm)	L (mm)	LF (mm)	LU/2 (mm)
KCPSC0230	≤ 1150	≤ 2300	0,5B ÷ 0,7B	(B-C) / 2	26	≥ 35	20÷40	30	1250	2500	100
KCPSC0235	≤ 1150	≤ 2300	0,5B ÷ 0,7B	(B-C) / 2	26	≥ 35	20÷40	35	1250	2500	100
KCPSC0240	≤ 1150	≤ 2300	0,5B ÷ 0,7B	(B-C) / 2	26	≥ 35	20÷40	40	1250	2500	100

Plano



2.2 KCPSC03

Kit coplanar con perfil de aluminio (PSE-C). Fijación ensamblada. Para 3 placas

<p>3 placas</p>	Componentes Kit					
	<p>Grapa fijación rápida</p>	<p>Galgas de aluminio para marco</p>	<p>Perfil para fijación ensamblada</p>	<p>Unión para perfil PSE-C</p>	<p>Tornillo DIN-7504-K-A2</p>	
	Referencia					
	KCPSC0330 (H=30mm)	KFRSC3050 8 unidades	GMA030 4 unidades	PSEC411875 4 unidades	PSECUN200 2 unidades	ABE15519 8 unidades
KCPSC0335 (H=35mm)	KFRSC3050 8 unidades	GMA035 4 unidades	PSEC411875 4 unidades	PSECUN200 2 unidades	ABE15519 8 unidades	
KCPSC0340 (H=40mm)	KFRSC3050 8 unidades	GMA040 4 unidades	PSEC411875 4 unidades	PSECUN200 2 unidades	ABE15519 8 unidades	

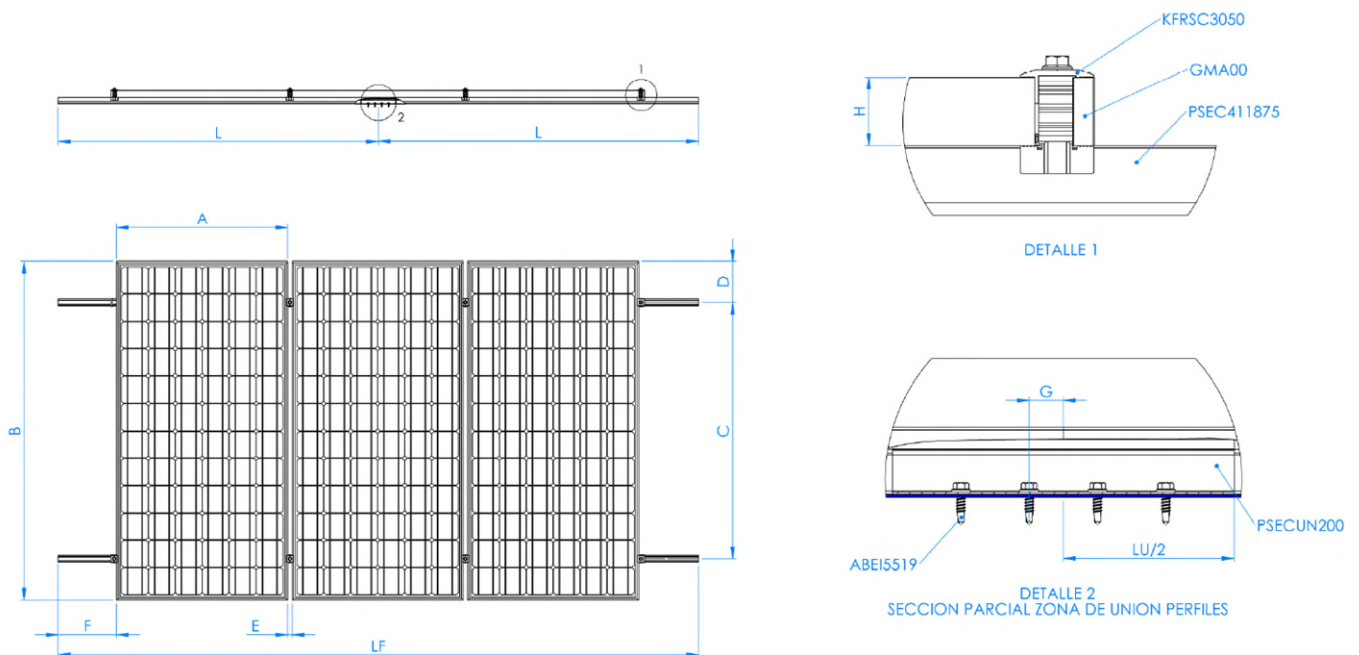
Cubierta / complementos de fijación

Consultar ficha técnica correspondiente al sistema de montaje SC-PSC.

Tabla de medidas

Código	A (mm)	B (mm)	C (mm)	D (mm)	E (mm)	F (mm)	G (mm)	H (mm)	L (mm)	LF (mm)	LU/2 (mm)
KCPSC0330	≤ 1150	≤ 2300	0,5B ÷ 0,7B	(B-C) / 2	26	≥ 35	20÷40	30	1875	3750	100
KCPSC0335	≤ 1150	≤ 2300	0,5B ÷ 0,7B	(B-C) / 2	26	≥ 35	20÷40	35	1875	3750	100
KCPSC0340	≤ 1150	≤ 2300	0,5B ÷ 0,7B	(B-C) / 2	26	≥ 35	20÷40	40	1875	3750	100

Plano



2.3 KCPSCAM

Kit coplanar con perfil de aluminio (PSE-C). Fijación ensamblada. Ampliación para 2 y 3 placas

	<p>2 & 3 placas</p> <p>Referencia</p>	<p>Componentes Kit</p>			
		<p>Grapa fijación rápida</p>	<p>Perfil para fijación ensamblada</p>	<p>Unión para perfil PSE-C</p>	<p>Tornillo DIN-7504-K A2</p>
		<p>KCPSC02AM</p> <p>KFRSC3050 4 unidades</p>	<p>PSEC411250 4 unidades</p>	<p>PSECUN200 4 unidades</p>	<p>ABEI5519 16 unidades</p>
<p>KCPSC03AM</p> <p>KFRSC3050 6 unidades</p>	<p>PSEC411875 4 unidades</p>	<p>PSECUN200 4 unidades</p>	<p>ABEI5519 16 unidades</p>		

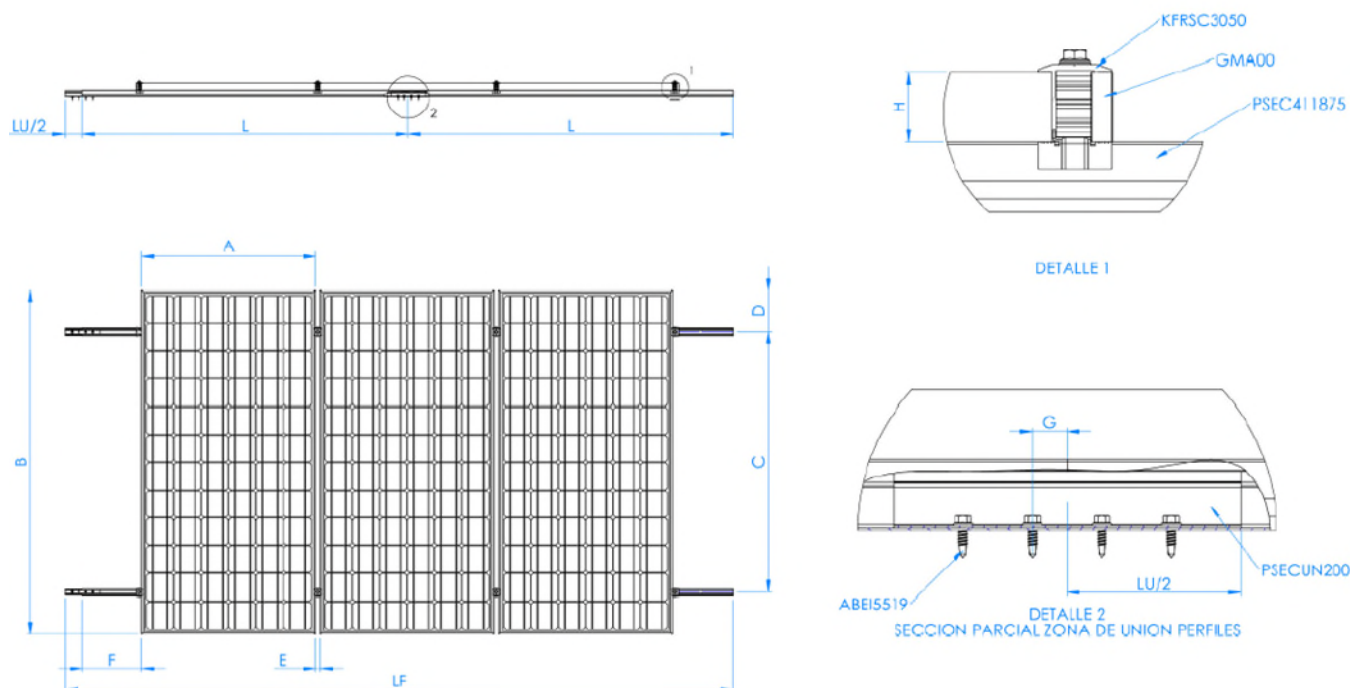
Cubierta / complementos de fijación

Consultar fiha técnica correspondiente al sistema de montaje SC-PSC.

Tabla de medidas

Código	A (mm)	B (mm)	C (mm)	D (mm)	E (mm)	F (mm)	G (mm)	J (mm)	LU/2 (mm)	L (mm)	LF (mm)
KCPSC02AM	≤ 1150	≤ 2300	0,5B ÷ 0,7B	(B-C) / 2	26	≥ 35	20÷40	20 ÷ 220	100	1250	2500
KCPSC03AM	≤ 1150	≤ 2300	0,5B ÷ 0,7B	(B-C) / 2	26	≥ 35	20÷40	20 ÷ 220	100	1875	3750

Plano



Ejemplo de composición kit ampliación 3 placas