

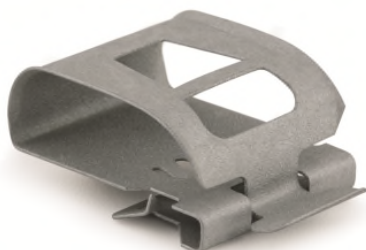
CL-CCS

DESCRIÇÃO DO PRODUTO

- Grampo multicabo para módulos fotovoltaicos

CARACTERÍSTICAS

- Grampo destinado à fixação de cabos paralelos à extremidade.
- Montagem rápida através de grampeamento na moldura do módulo fotovoltaico.
- Material aço de carbono.
- Revestimento Atlantis C4 M.
- Para utilização exterior.
- Para suportes com espessuras de 1,2 a 2,5 mm. Pode ser encaixado nas extremidades do módulo ou na estrutura.
- Fixação ao perfil do módulo fotovoltaico através da ranhura da moldura.
- Montagem rápida e intuitiva que facilita os trabalhos de montagem e manutenção, sem ferramentas específicas para a instalação.
- Grampo de utilização única, permite a sua desmontagem com ferramentas específicas.
- Possibilidade de reabertura para a colocação ou remoção de cabos.
- Permite a fixação de cabos de até $\varnothing 16$ mm (ou 4 cabos com um diâmetro de 6 mm)



APLICAÇÕES/ COMPLEMENTOS DE MONTAGEM



É utilizado como elemento de fixação de multicabos para módulos fotovoltaicos. É fixado aos módulos através da ranhura na superfície da moldura com as duas garras existentes na zona de grampeamento.

Permite a fixação de chaves de até $\varnothing 16$ mm (ou 4 cabos com um diâmetro de 6 mm) e tem a possibilidade de reabertura para a colocação ou remoção de cabos.

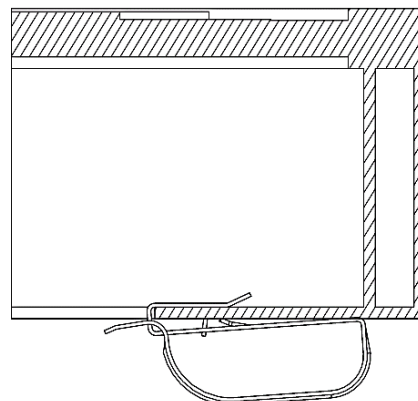
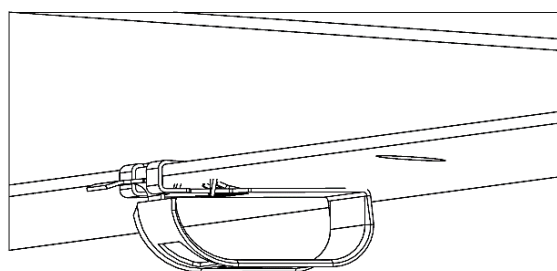
FERRAMENTAS PARA DESMONTAGEM



Introduza uma chave de parafusos de cabeça plana sob o separador de fixação para levantar as duas pontas fixas à moldura e puxe o grampo até que saia por completamente.

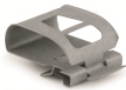


Chave de parafusos com cabeça plana

EXEMPLOS DE APLICAÇÃO



Exemplo de aplicação 1: Montagem do grampo multicabo sobre a moldura do módulo fotovoltaico.

1. GAMA

ITEM	CÓDIGO	FOTO	DESCRIÇÃO	ESPESSURA DA MOLDURA	MATERIAL	ACABAMENTO
1	CLCCS0616		Grampo multicabo para módulos por grampeamento	1,2 a 2,5 mm	 Aço de carbono.	 Atlantis C4 M

2. DADOS DE INSTALAÇÃO

2.1 CL-CCS

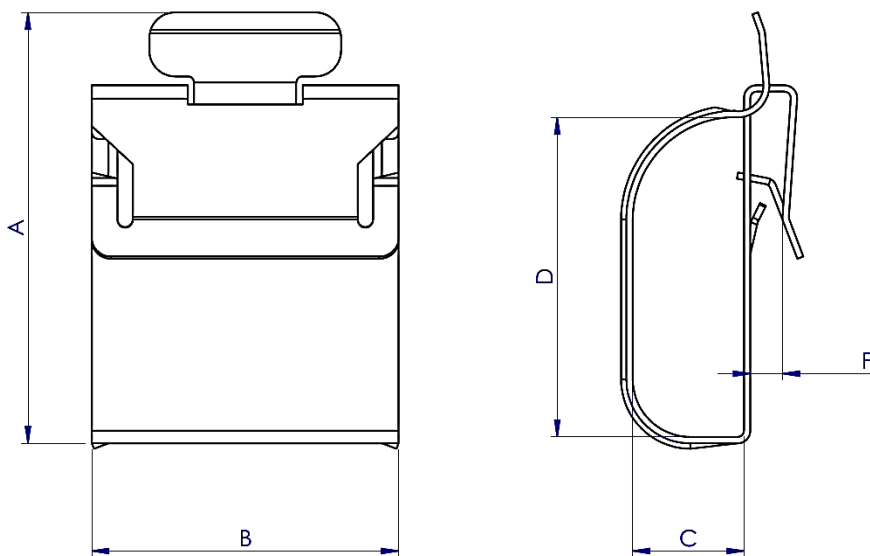
Grampo multicabo para módulos fotovoltaicos

	Material	Acabamento	Complementos de montagem
	 Aço de carbono C675	 Atlantis C4 M	 Suportes entre 1,2 e 2,5 mm

Tabela de medidas

Código	A (mm)	B (mm)	C (mm)	D (mm)	E (mm)	F (mm)
CLCCS0616	32,6	24	8,7	26,5	0,5	2,5

Plano



ESPESOR = E

Propriedades mecânicas do material

	Limite elástico Fy0,2 (N/mm ²)	Carga de rotura Fu (N/mm ²)	Dureza HV
Aço de carbono	480	520	160