

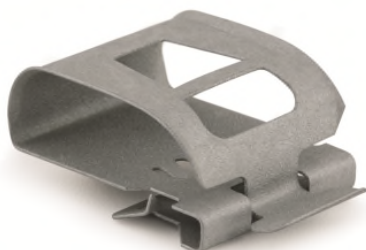
CL-CCS

DESCRIPCIÓN DE PRODUCTO

- Clip multicable para módulos fotovoltaicos

CARACTERÍSTICAS

- Clip destinado a la sujeción de cables paralelos al borde.
- Montaje rápido mediante clipado en el marco del módulo fotovoltaico.
- Material acero al carbono.
- Recubrimiento Atlantis C4 M.
- Para uso en exteriores.
- Para soportes con grosores de 1,2 a 2,5 mm. Puede encajarse en los bordes del módulo o en la estructura.
- Fijación al perfil del módulo fotovoltaico mediante el rayado del marco.
- Montaje rápido e intuitivo que facilita las labores de montaje y mantenimiento, sin herramientas específicas para la instalación.
- Clip de un solo uso, permite su desmontaje con herramientas específicas.
- Posibilidad de reapertura para quitar o poner cables.
- Permite la sujeción de cables de hasta $\varnothing 16\text{mm}$ (o 4 cables con un diámetro 6mm)



APLICACIONES / COMPLEMENTOS MONTAJE



Se emplea como elemento de fijación de multicables para módulos fotovoltaicos. Se fija a los módulos mediante rayado de la superficie del marco con dos uñas que tienen en la zona de clipado.

Permite la sujeción de claves de hasta $\varnothing 16\text{mm}$ (o 4 cables con un diámetro 6mm) y la tiene la posibilidad de reapertura para poner y quitar cables.

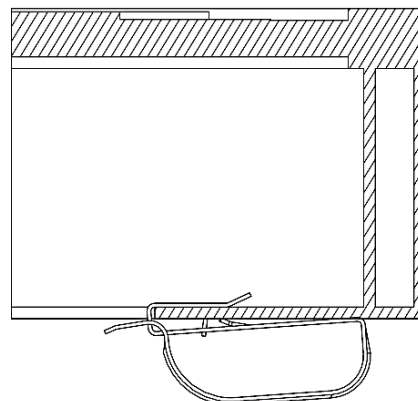
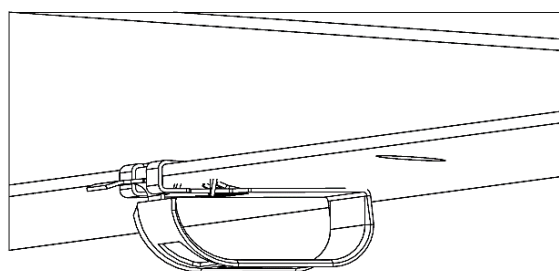
HERRAMIENTAS PARA EL DESMONTAJE



Introducir un destornillador de cabeza plana debajo de la pestaña de anclaje para elevar las dos púas que arañan el marco y extraer el clip hasta que salga completamente.

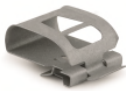


Destornillador con cabeza plana

EJEMPLOS DE APLICACIÓN



Ejemplo de aplicación 1: Montaje del clip multicable sobre el marco del módulo fotovoltaico.

1. GAMA

ITEM	CÓDIGO	FOTO	DESCRIPCIÓN	ESPEJOR MARCO	MATERIAL	ACABADO
1	CLCCS0616		Clip multicable para módulos por clipado	1,2 a 2,5 mm	 Acero al carbono.	 Atlantis C4 M

2. DATOS DE INSTALACIÓN

2.1 CL-CCS

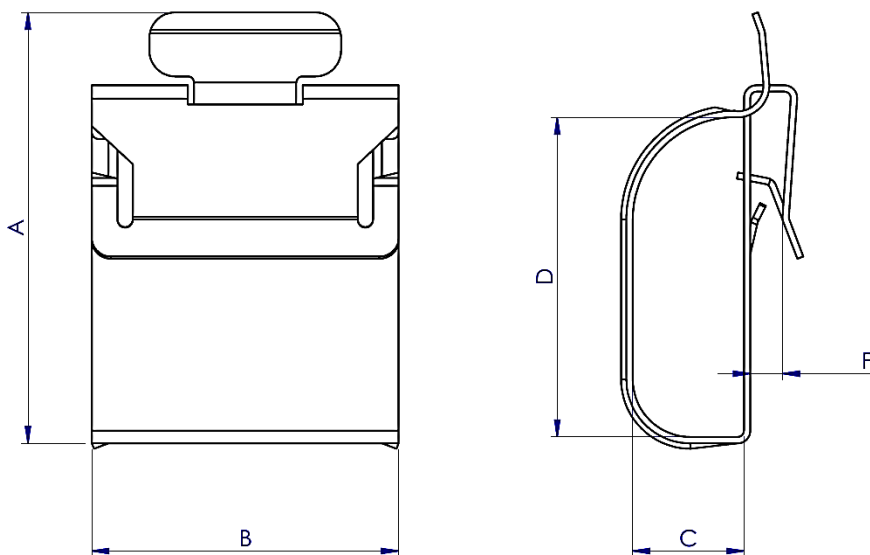
Clip multicable para módulos fotovoltaicos

	Material	Acabado	Complemento de montaje
	 Acero al carbono C67S	 Atlantis C4 M	 Soportes entre 1,2 y 2,5 mm

Tabla de medidas

Código	A (mm)	B (mm)	C (mm)	D (mm)	E (mm)	F (mm)
CLCCS0616	32.6	24	8.7	26.5	0.5	2.5

Plano



ESPEJOR = E

Propiedades mecánicas material

	Límite elástico Fy0,2 (N/mm ²)	Carga de rotura Fu (N/mm ²)	Dureza HV
Acero al carbono	480	520	160